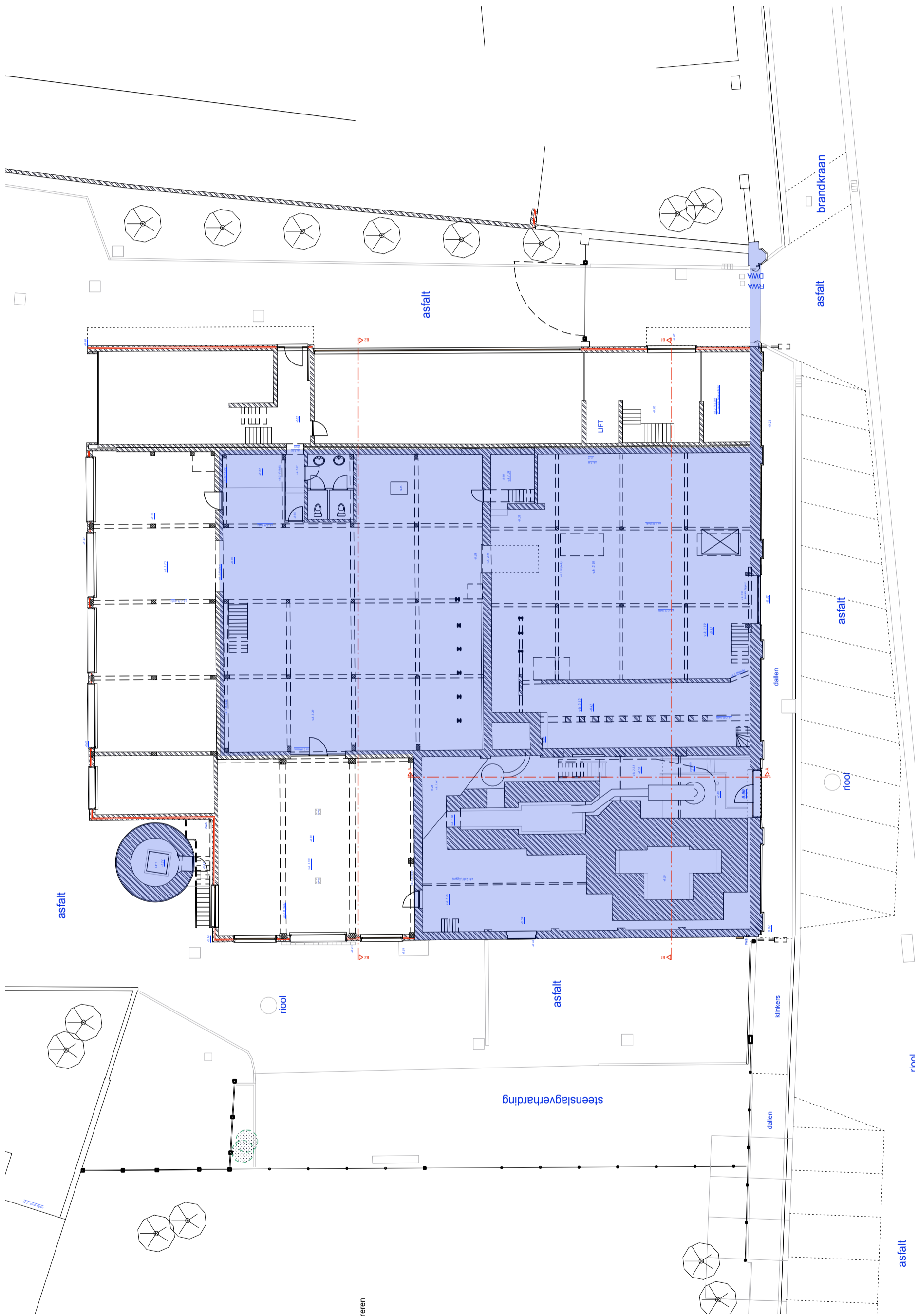


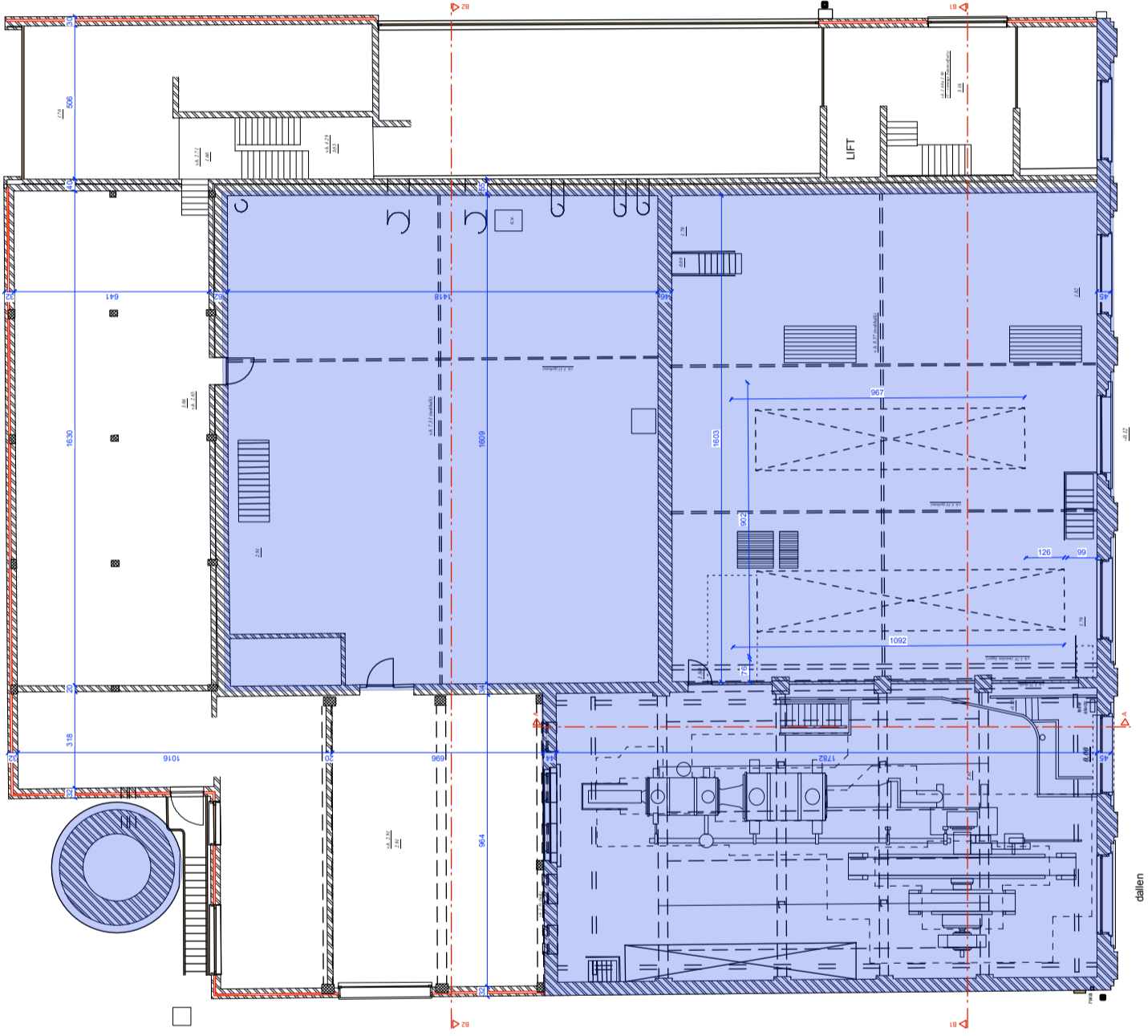
BIJLAGE 8: PLANNEN VISIE



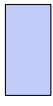
LEGENDE
 Te restaureren



architectenbureau maarten dobbelaere <small>maarten@maartendobbelaere.be www.maartendobbelaere.be architectuur-restauratie-herbestemming-nieuwbouw-renovatie</small>	tweekapellenstraat 15 3050 genkbrugge 0495 36 55 83	ETIZ te restaureren - kelder/geljkvloers	p1 1:200	12/12/2018 voorstudie
---	---	--	-------------	--------------------------



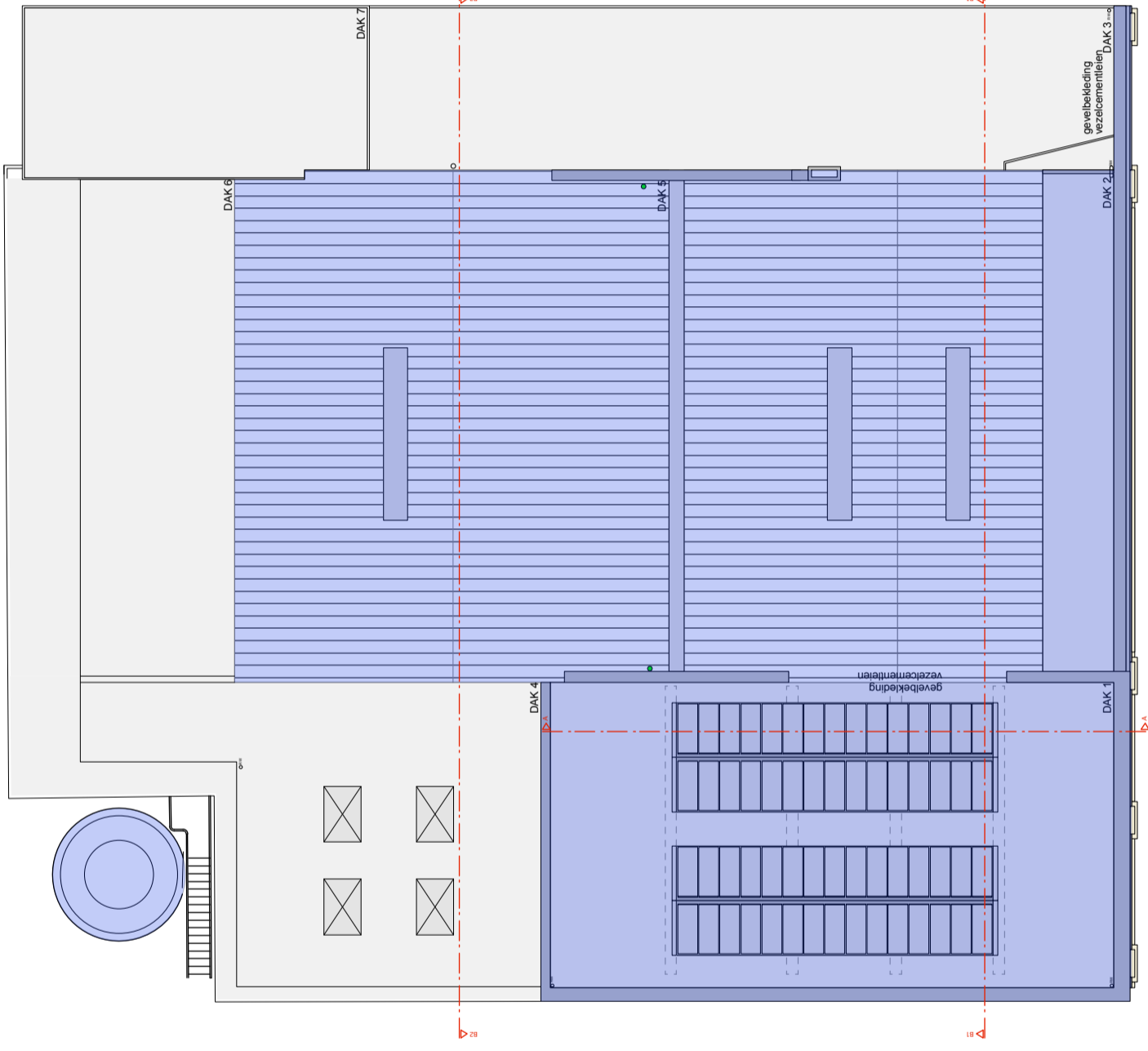
LEGENDE



Te restaureren



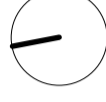
<p>architectenbureau maarten dobbelaere herbouw</p> <p>tweekeijlenstraat 15 3050 genkbrugge 0495 36 55 83 info@maartendobbelare.be www.maartendobbelare.be</p> <p>architectuur-restauratie-herbestemming-nieuwbouw-renovatie</p>	<p>ETIZ</p> <p>te restaureren - verdieping</p>	<p>p2</p> <p>1:200</p>	<p>12/12/2018</p> <p>voorstudie</p>
---	--	------------------------	-------------------------------------



LEGENDE

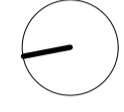
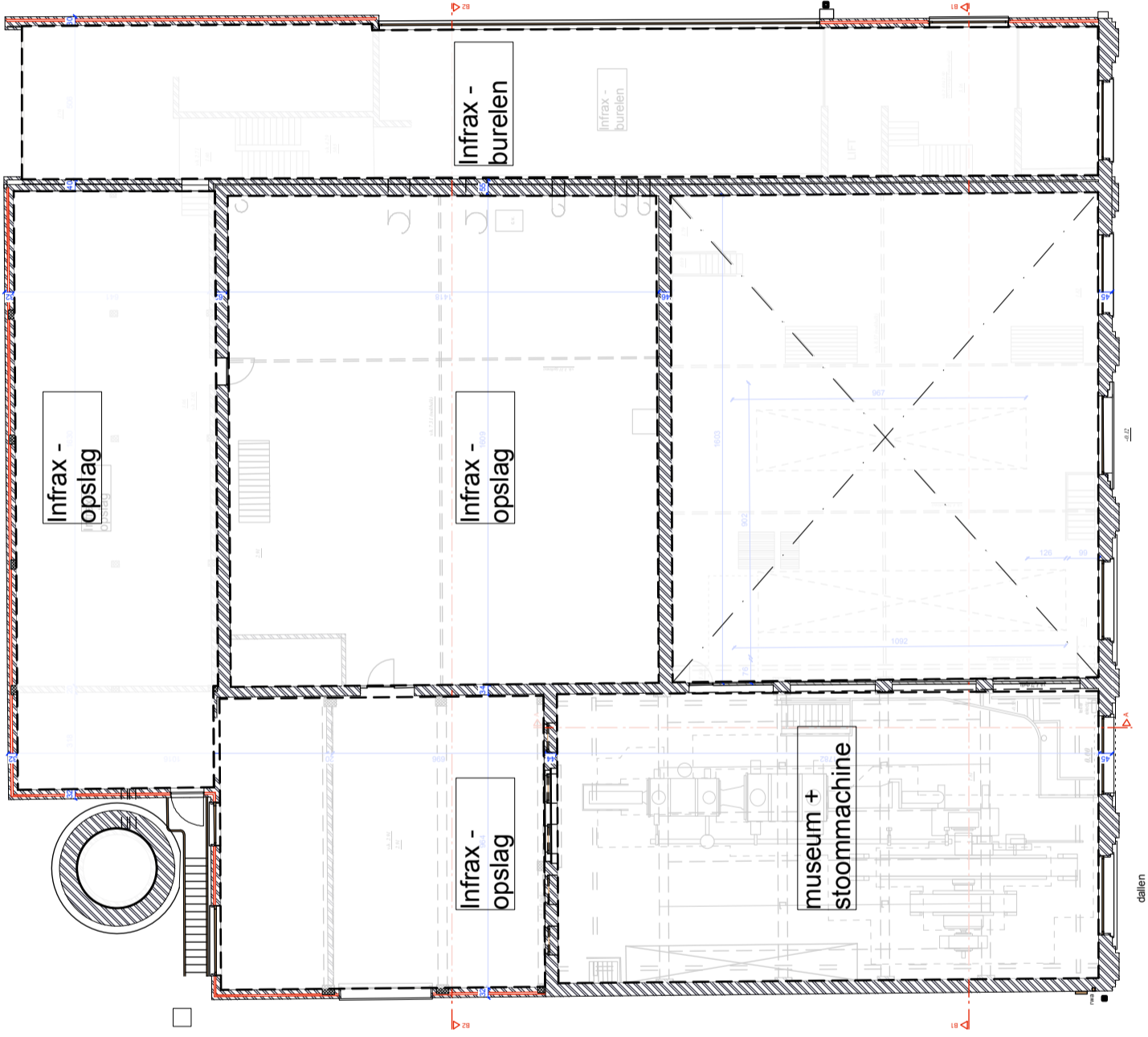


Te restaureren

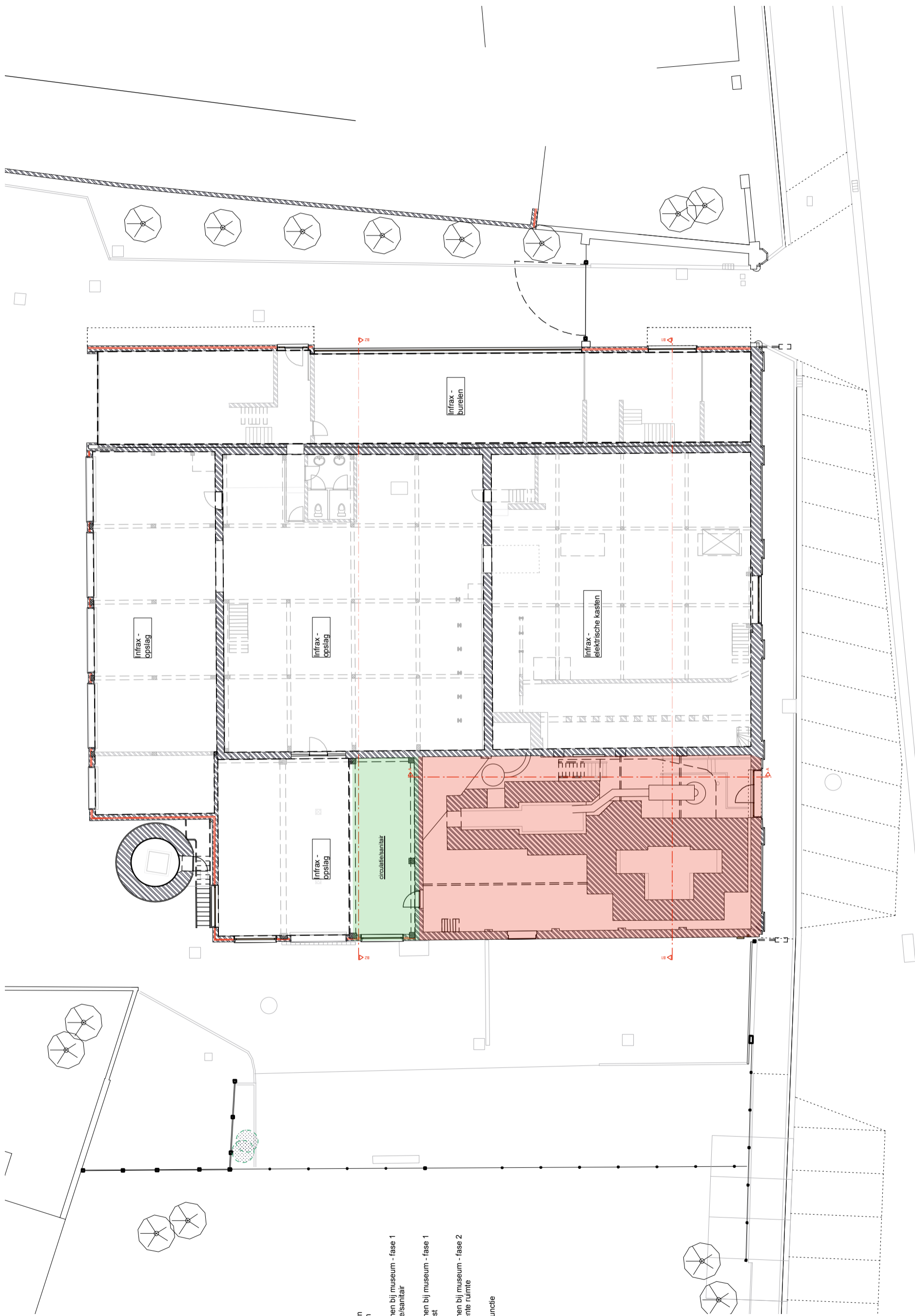




architectenbureau maarten dobbelaere <small>maarten@maartendobbelaere.be www.maartendobbelaere.be architectuur-restauratie-herbestemming-nieuwbouw-renovatie</small>	ETIZ kelder/gelijkvloers - functies	p1 1:200	12/12/2018 Bestaande toestand
---	---	-------------	----------------------------------



architectenbureau maarten dobbelaere <small>1970-1974</small> info@maartendobbelaere.be www.maartendobbelaere.be architectuur-herbestemming-nieuwbouw-renovatie	twekesellenstraat 15 3050 gembलग्ग 0495 36 55 83	ETIZ	p2	12/12/2018
verdieping - functies	1:200	Bestaande toestand		



- LEGENDE**
- Vaste kern - museum
 - Bij te nemen bij museum - fase 1 - circulatie/sanitair
 - Bij te nemen bij museum - fase 1 - ontvangst
 - Bij te nemen bij museum - fase 2 - polyvalente ruimte
 - Externe functie - Infrax

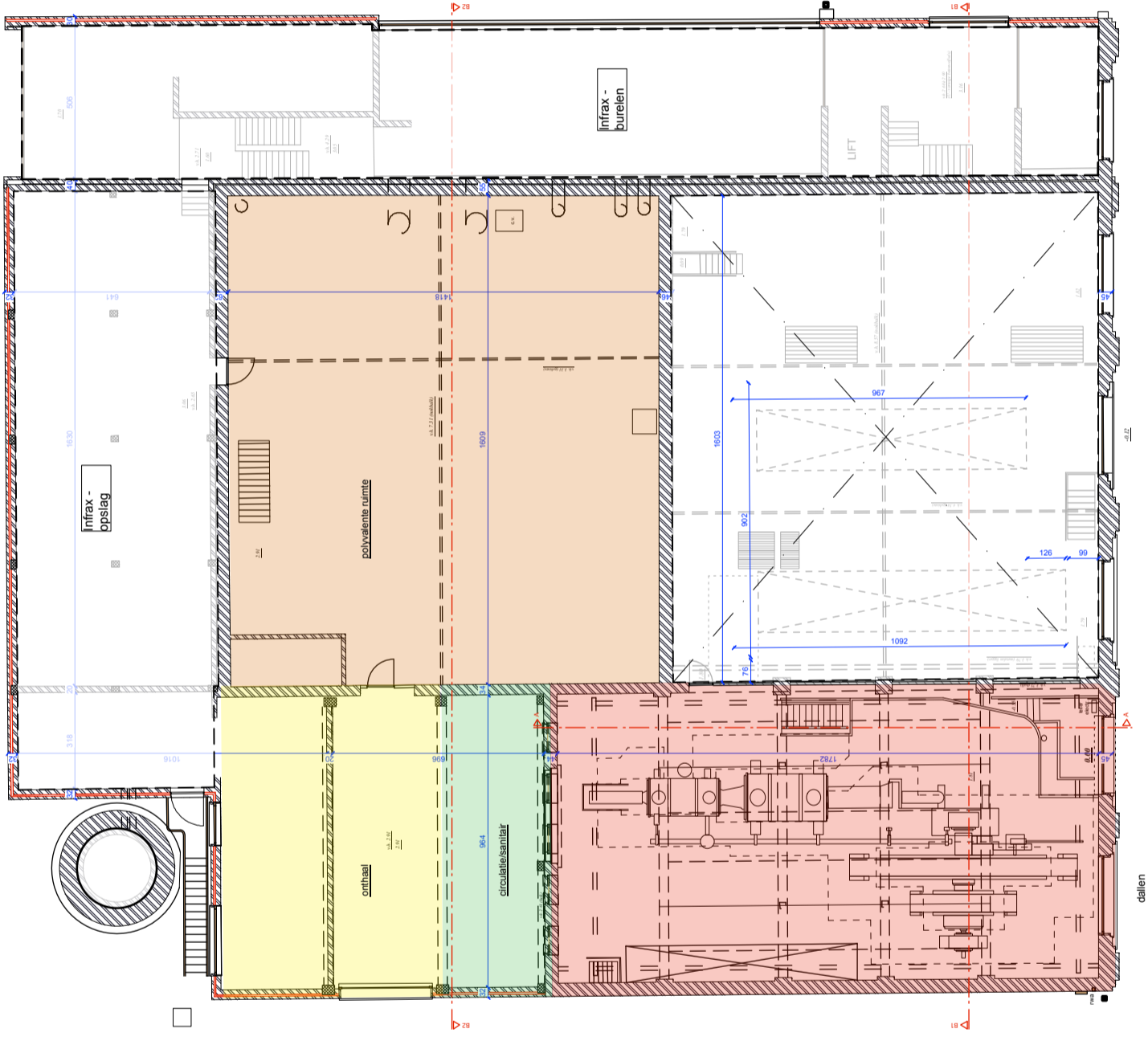
architectenbureau
maarten dobbelaere
 maartenboba

twekesellenstraat 15
 3050 gembroegge
 0495 36 55 83
 info@maartendobbelaere.be
 www.maartendobbelaere.be

architectuur-herbestemming-nieuwbouw-renovatie

ETIZ
 schematisch - kelder/geljkvloers

12/12/2018
 p1
 1:200
 voorstudie



- LEGENDE**
- Vaste kern
- museum
 - Bij te nemen bij museum - fase 1
- circulatie/sanitair
 - Bij te nemen bij museum - fase 1
- ontvangst
 - Bij te nemen bij museum - fase 2
- polyvalente ruimte
 - Externe functie
- Infrax



architectenbureau maarten dobbelaere <small>be ooo bba</small> architectuur-restauratie-herbestemming-nieuwbouw-renovatie	twekesellenstraat 15 3050 gembroegge 0495 36 55 83 info@maartendobbelaere.be www.maartendobbelaere.be	ETIZ	schematisch - verdieping	p2	12/12/2018	voorstudie
---	---	-------------	---------------------------------	-----------	-------------------	-------------------

dallen