

BIJLAGE 9: ZEN ERFGOED

Elektriciteitscentrale: tandem-compound stoommachine - Izegem

Aanvraag tot erkenning als ZEN-erfgoed (zonder economisch nut)

Besluit Vlaamse Regering betreffende de uitvoering Onroerenderfgoeddecreet van 12 juli 2013

HOOFDSTUK 2. DEFINITIES

Art. 2. In dit besluit wordt verstaan onder:

28° ZEN-erfgoed: beschermde onroerende goederen of onroerende goederen gelegen in een erfgoedlandschap, of een deel ervan dat een opzichzelfstaand geheel vormt, dat niet van dien aard is dat het economisch nut kan hebben, en dat uitdrukkelijk als dusdanig erkend is in de beslissing waarbij het beheersplan werd goedgekeurd.

Algemene info:

De centrale werd gebouwd in 1900-1901 en gaf Izegem meteen een voorsprong op andere kleine steden en gemeentes in Vlaanderen. Zo werd de grote elektriciteitscentrale Langerbrugge in Gent pas gebouwd in 1911. De centrale groeide mee met de stijgende vraag naar elektriciteit door steeds grotere stoommachines te installeren, beginnend met twee kleine stoommachines van 60 pk en eindigend met de unieke tandem-compound-stoommachine van 1650 pk in 1936.

De stoommachine van de elektriciteitscentrale is het grootste exemplaar in Vlaanderen, dat tevens uniek is omdat het verwijst naar een vrij specifieke periode in de elektriciteitsvoorziening. Andere bewaarde stoominstallaties in elektriciteitscentrales zijn stuk voor stuk stoomturbines, maar hier werd de elektriciteit (nog) opgewekt met een zuigerstoommachine.

De beeldbepalende schoorsteen uit 1929 is de hoogste en bijna enige overgebleven schoorsteen in Izegem. Vroeger waren er tientallen in de stad. Dit verklaart hun industrieel-historische waarde.

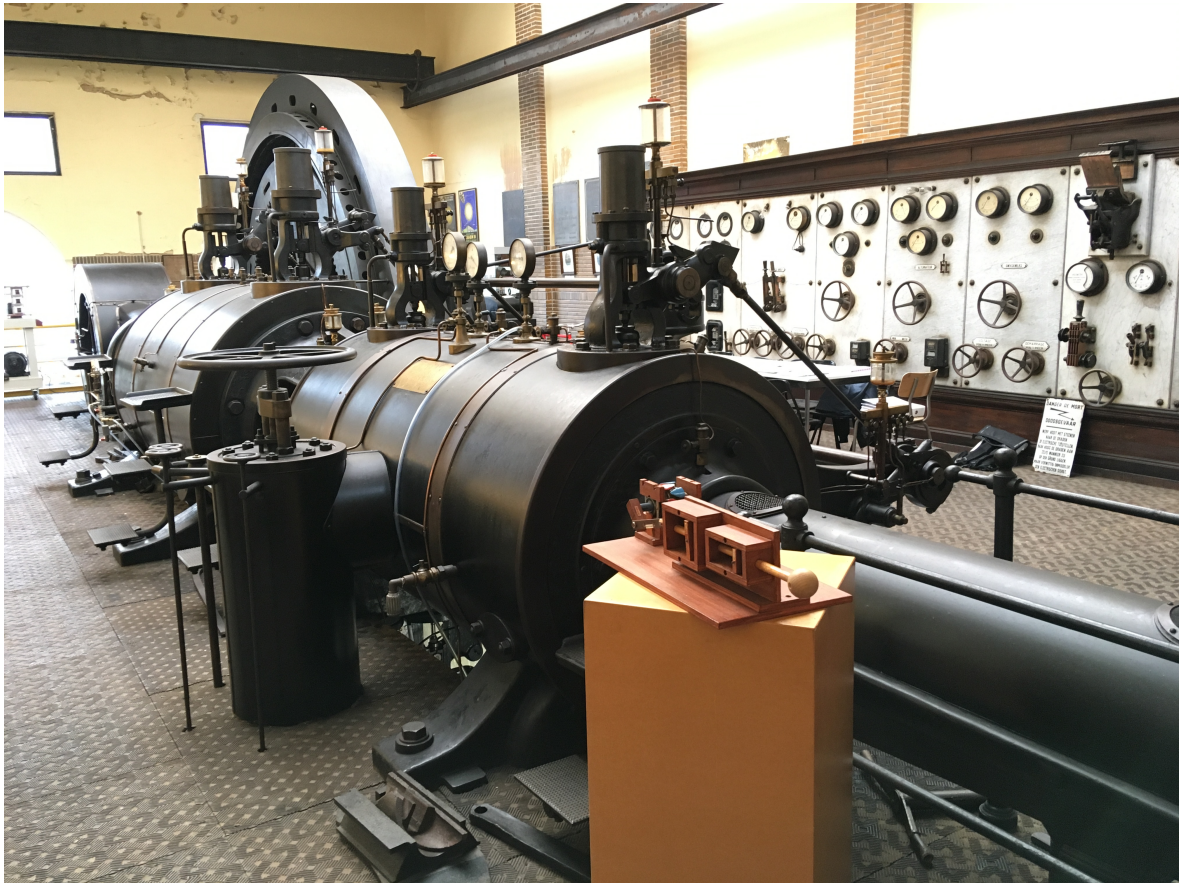
Er worden via dit document twee goederen aangevraagd tot ZEN-erfgoed:

- De stoommachine
- De schoorsteen

Aanvraag om volgende redenen:

Voor zowel de schoorsteen als de stoommachine:

- De stoommachine/schoorsteen genereert onvoldoende/geen economische opbrengst om het reguliere onderhoud te bekostigen.
- Er is geen andere activiteit mogelijk, dus geen herbestemming of verhuur voor andere activiteiten is mogelijk.



Afbeelding 1: Compound stoommachine, met op achtergrond marmeren schakelbord en rolbrug - 2017 (Bron: Maarten Dobbelaere)



Afbeelding 2: Aanzicht voorgevel/ schoorsteen met afbladderende verf en draadnetten - 2016 (Bron: Monumentenwacht)