

De herziening van het beheersplan Vloetenveld gebeurt naar aanleiding van de erkenning van een deel van het beschermde landschap als open erfgoed. Hierbij wensen we ook het ZEN-erfgoed aan te vullen. Uit plaatsbezoeken i.f.v. premie aanvragen blijkt dat verschillende KLE's zijn vergeten nabij erven.

● Solitaire bomen

— Haag

— Bomenrij

— Houtkant

Aanvullingen

Woudweg naar Zedelgem 32, Jabbeke

- 7 solitaire bomen (restanten van houtkant/bomenrij)
- meidoornhaag





Erfhaag (meidoornhaag) rond woning



De solitaire bomen langs een perceelsgracht



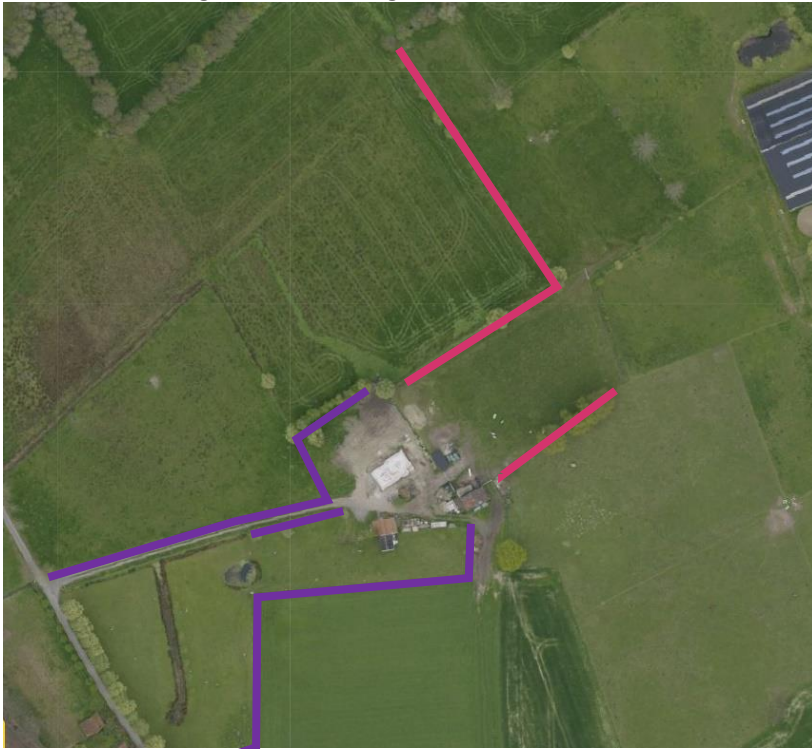
Solitair hoekboom (knotboom)



Solitair eik nabij loods (hoekboom)

De Baetsdreef 9, Jabbeke

- Extra bomenrij = uitbreiding Br39
- Extra hagen = uitbreiding Ha 11



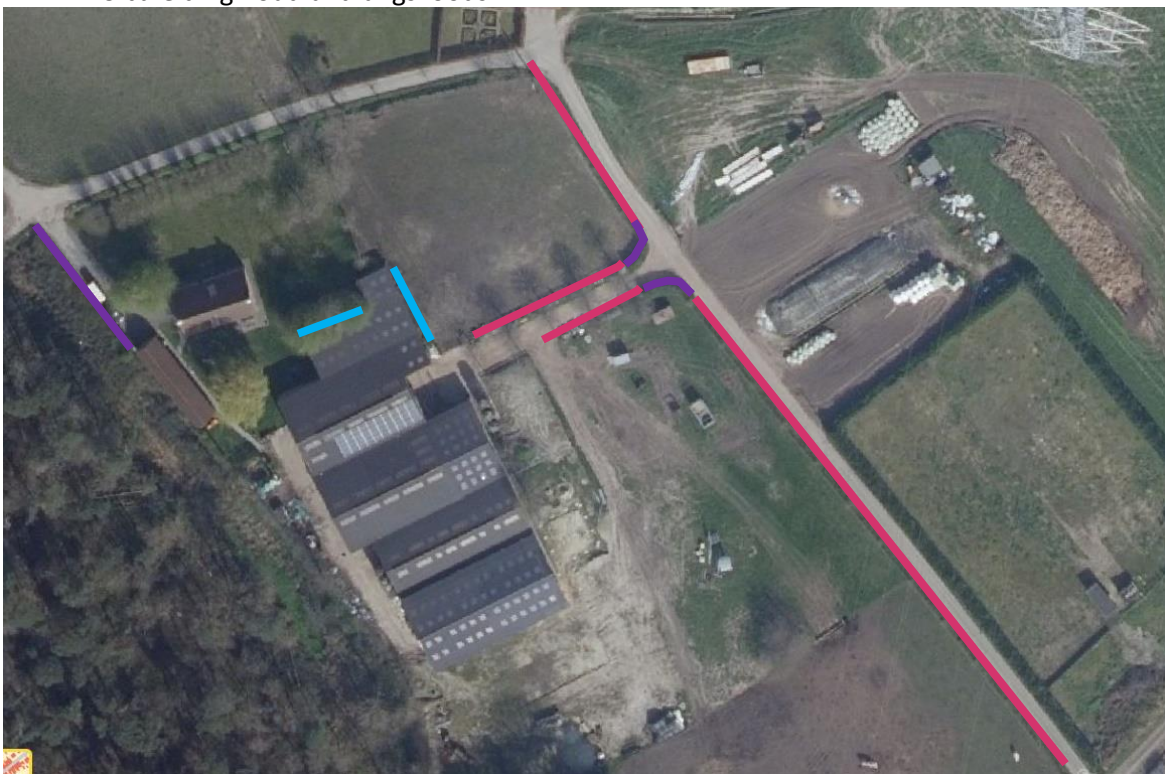
Enkel foto's van de hagen



Foto van de bomenrij

De Baetsdreef 21, Zedelgem

- Uitbreiding haag: Ha13
- Uitbreiding bomenrij Br44-43
- Uitbreiding houtkant langs loods





De twee houtkanten



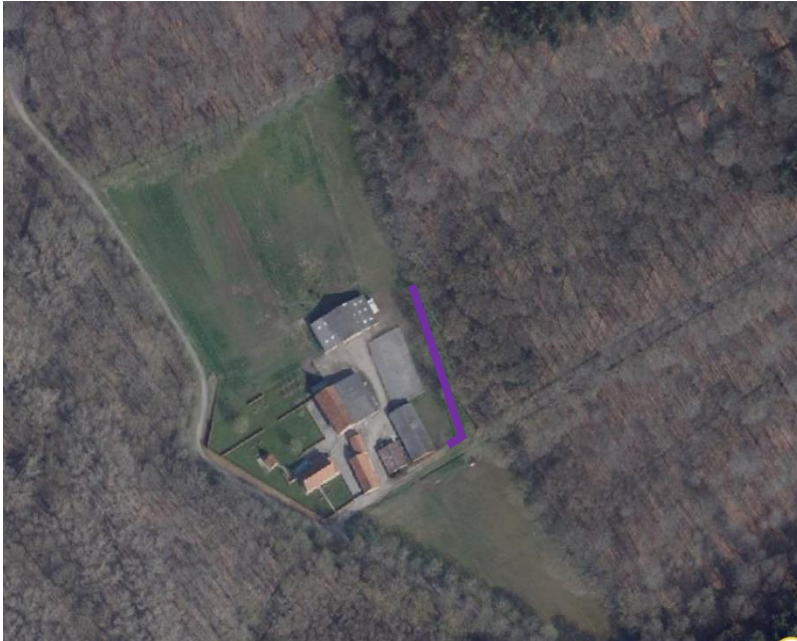
Erfhaag bij toegang en knotessen



Knotessen

Vloetenveldstraat 5, Jabbeke

- Uitbreiding haag: Ha14



Haag