

Lijst van vrijgestelde werken

Aard der werken	Vrijstelling toelating
Verhuis houten Christus 2016	x
Opmaak restauratie dossier 2017 -2018	x
Nieuwe beplanting 2018	X
Twee jaarlijkse oppoets en onderhoud	X
- Metaalbehandeling	X
- reiniging met neutrale zeep en zachte borstel	X
- Voegwerken	X
- Decaperen < 0,5 m ²	X
- Plaatselijke schilderswerken hout < 0,5 m ²	X
- Plaatselijke schilderswerken steen < 0,5 m ²	x

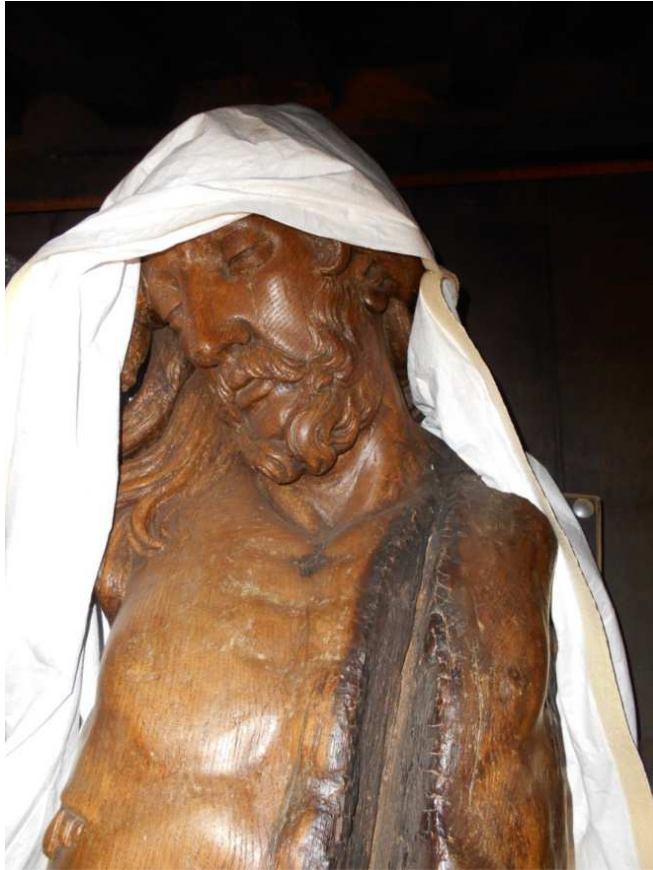
Foto's calvarie Schrijnwerkerstraat



Voorzijde van het monument.



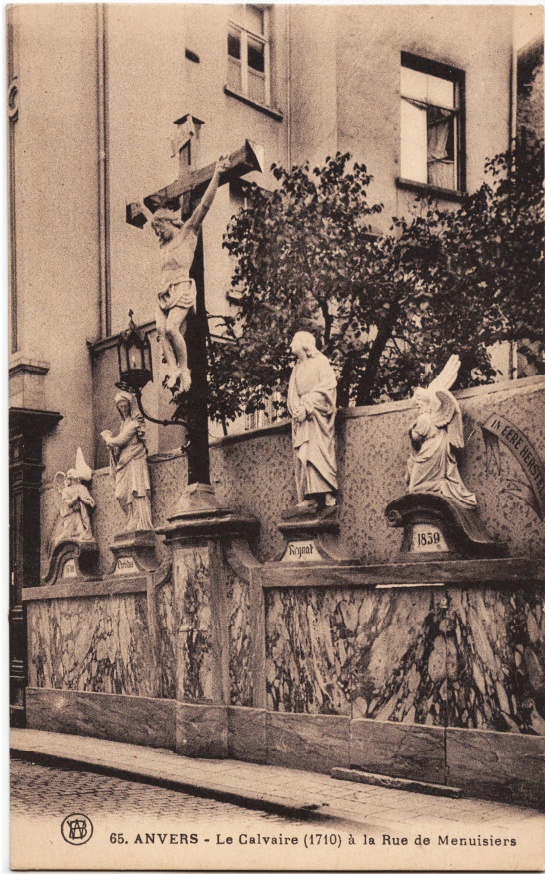
Christuscorpus



Christus corpus omschreven als de vroegere versie van de calvarie



Archieffoto



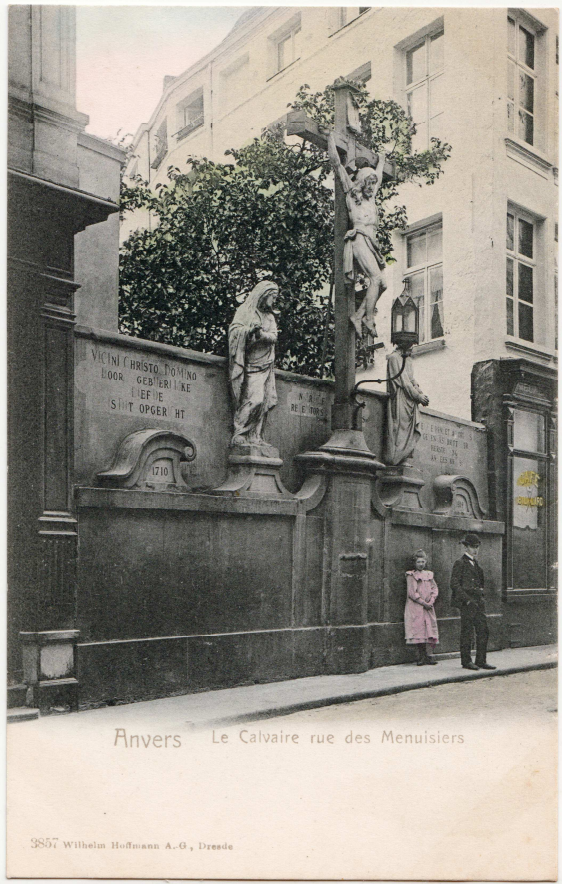
Archieffoto



Archieffoto



Ontwerp herinrichting provinciaal overheidsgebouw.



Archieffoto

Motivering ZEN monument:

Wetgeving ZEN-erfgoed: ZEN-erfgoed: beschermde onroerende goederen of onroerende goederen gelegen in een erfgoedlandschap, of een deel ervan dat een opzichzelfstaand geheel vormt, dat niet van dien aard is dat het economisch nut kan hebben, en dat uitdrukkelijk als dusdanig erkend is in de beslissing waarbij het beheersplan werd goedgekeurd.

Een verhoogde erfgoedpremie van 60 % van de aanvaarde kostenraming, exclusief btw, wordt toegekend voor het beheer van of voor werkzaamheden of diensten aan of in:

- ZEN-erfgoed;
- onderwijsgebouwen.

Motivering ZEN-erfgoed: Het monument is een godsdienstig relict. De stad Antwerpen beheert het relict als erfgoed en heeft geen economische belangen bij het monument. Het monument draagt niet bij tot economisch nut. De calvarie is vrij toegankelijk in de Schrijnwerkersstraat.

Zichtbaar vanaf openbare weg: Het monument staat opgesteld in het midden van het openbaar domein en is langs alle zijde te bezichtigen.

De stad Antwerpen zal in eerste instantie geen premie als ZEN-monument aanvragen. Wel zal de stad Antwerpen een premie aanvragen voor goederen in eigendom van een lokale overheid.



Aanduiding ZEN-monument