

Bijlage: Erkenning als ZEN-erfgoed

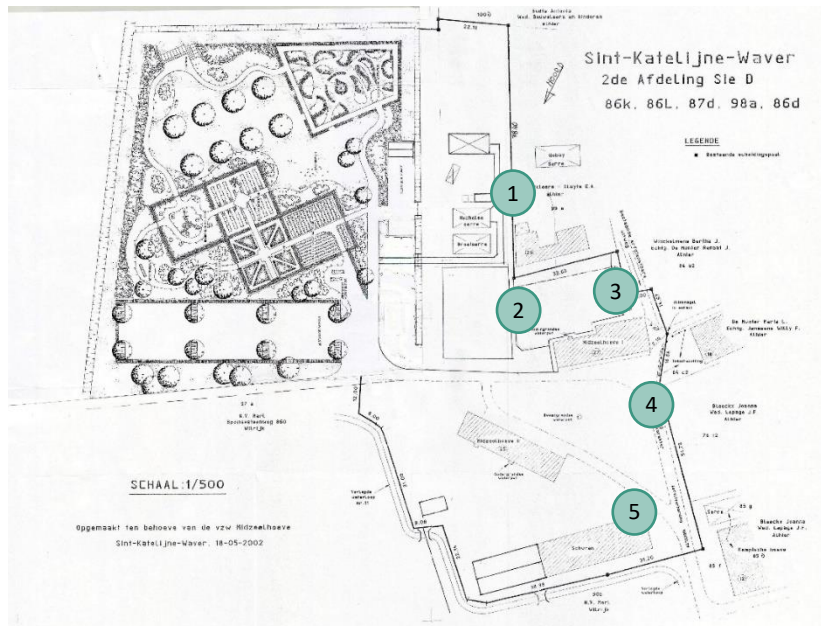
Figuur 1 geeft een aanduiding van het ZEN-erfgoed op het Midzeeldomein weer, zoals goedgekeurd op 7 november 2022. Dit omvat volgende elementen, allen gelegen op Midzelen 25 – 25a – 27, 2860 Sint-Katelijne-Waver, Afdeling 2 – Sectie D – 86M:

1. Het **geheel van de drie historische groenteserres**, welke erkend worden als ZEN-erfgoed omwille van hun industrieel-technische waarde en het hoge illustratieve karakter voor de groenteteelt in de streek. De serres zijn toegankelijk voor alle bezoekers waarbij bezoekers meer informatie over de serres kunnen raadplegen via een QR-code ter plaatse.¹ Het geheel is beschermd als monument sinds 8 juni 2015.
2. De **moestuin met de typische gewenten** is evenzeer vrij te bezichtigen voor alle bezoekers. Deze wordt onderhouden door zeven ‘samentuiniers’ die elk een jaarlijkse bijdrage van 15€ betalen aan ‘t Grom om in de onderhoudskosten te voorzien. Deze onderhoudskosten omvatten onder meer het jaarlijks omploegen (250€) en het aanleveren van champost (ter waarde van 300€). ‘t Grom past het ontbrekende bedrag zelf bij, en ervaart aldus geen economisch voordeel aan de moestuin. De moestuin wordt erkend als ZEN-erfgoed omwille van de historische waarde en het hoge illustratieve karakter voor zowel de werking van het hoevedomein als voor de groenteteelt in de streek. Bijkomende informatie wordt ook hier via een QR-code ontsloten voor bezoekers.² De moestuin is mee opgenomen in de afbakening van de bescherming van de serres als monument sinds 8 juni 2015.
3. De **boomgaard** achter Midzeelhoefe I kan ook vrij worden bezocht. De erkenning als ZEN-erfgoed berust op de historische waarde van de boomgaard en het hoge illustratieve karakter ervan voor de werking van het hoevedomein. De boomgaard bevindt zich binnen een beschermd cultuurhistorisch landschap sinds 16 oktober 1975.
4. De **waterput**, gelegen op het driehoekige middenplein, wordt erkend omwille van zijn historisch belang voor beide hoeven, en als belangrijk visueel aspect om de samenhang tussen de verschillende elementen op het hoevedomein te illustreren en te versterken. De waterput is zichtbaar voor alle passanten en bevindt zich binnen een beschermd cultuurhistorisch landschap sinds 16 oktober 1975.
5. De **haagbeukhaag**, ter hoogte van de schuren, is eveneens vrij te bezichtigen voor alle bezoekers en wordt erkend omwille van zijn historische functie als scheidingshaag op het domein. De huidige haag betreft evenwel een aanplanting van recenter datum, maar werd aangeplant naar historisch model, en vormt aldus een belangrijke referentie voor de leesbaarheid van het historische hoevedomein. De haagbeukhaag bevindt zich binnen een beschermd cultuurhistorisch landschap sinds 16 oktober 1975.

¹ Verwijzend naar: www.youtube.com/watch?v=RHt8w9oG4nA

² Verwijzend naar: www.youtube.com/watch?v=MIAHlrkeOr0

Beheersplan Midzeelhoeven met omgeving en serres



Figuur 1: Aanduiding van het ZEN-erfgoed op kaart © Onderlegger: De Open Ruimte nv – Tuinarchitectuur (2002).