

ERF GOED EN VISIE

architectuur- en
adviesbureau voor
erfgoedprojecten

**Landmax**
Part of United Experts



Beheersplan - bijlagen

Kasteeldomein de Merode

22.09.2022

Kasteeldomein de Merode
Polderstraat 49 . 2260 Westerlo

Opdrachtgever

VZW Vrienden van het Kasteel van Westerlo
Polderstraat 51 . 2260 Westerlo

Opgemaakt door

Erfgoed en Visie bv
Frankrijklei 166 . 2000 Antwerpen

Colofon

Architectenbureau : Erfgoed en Visie bv

Nationale Bank . Frankrijklei 166 . B-2000 Antwerpen

Boswachterwoning . Lierselei 84 . B-2390 Malle

Telefoon : +32 (0)3 309 09 93

E-mail : architecten@erfgoed-en-visie.be

Website : www.erfgoed-en-visie.be

Projectverantwoordelijke: Edith Vermeiren

Projectmedewerker: Stefanie Van der Wallen

Birgit Grieten

Landschapsbureau : Landmax bv

Everdongenlaan 15 . B-2300 Turnhout

Telefoon : +32 (0)14 26 25 00

E-mail : info@landmax.be

Website : www.landmax.be

Projectverantwoordelijke : Jeroen Truyen

Geldigheids beheersplan : 2022 tot 2046

Kaftillustratie :

“Gravure Jakob Le Roy, 1705 (*Brabantia Illustrata*)”

“Zicht op het kasteel vanuit het zuiden”

© Erfgoed en Visie bv

Alle afbeeldingen zijn eigendom van Erfgoed en Visie bv, tenzij anders vermeld. Alle rechten voorbehouden. Niets uit deze uitgave mag worden verveelvoudigd en/of openbaar gemaakt door middel van druk, fotokopie, microfilm of op welke wijze ook, zonder voorafgaandelijke schriftelijke toestemming van de uitgever.

1. BIJLAGE 1 . INTERIEURFOTO'S

1.1. KASTEEL

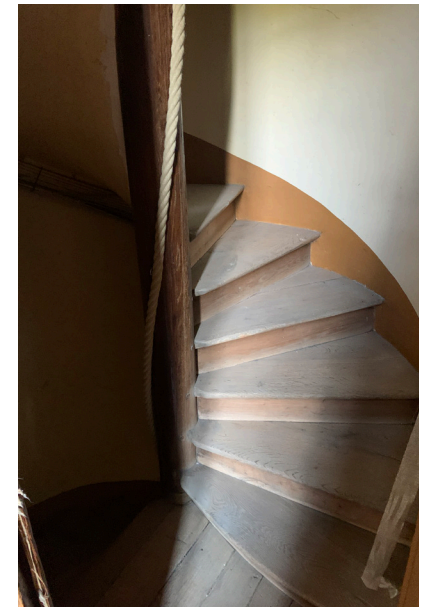
1.1.1. POORTGEBOUW



1.1.2. ZUIDVLEUGEL



1.2. DONJON



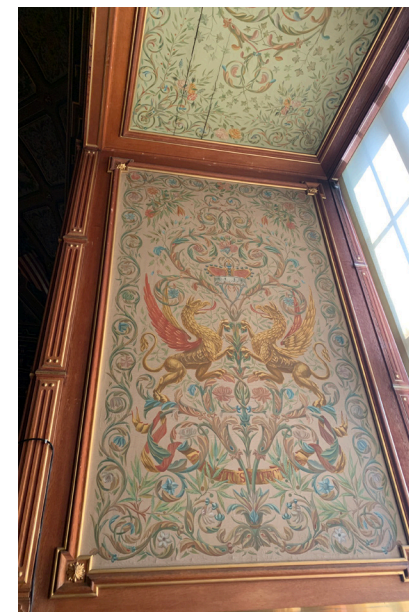
Dakconstructie (zolder)



Vestibule



Ridderzaal



1.2.1. OOSTVLEUGEL

Hoeksalon (K.0.07)



Salon met goudlederen wandbekleding (K.0.02)



Gang met goudleder (K.0.03)



Chinees salon (K.0.05)

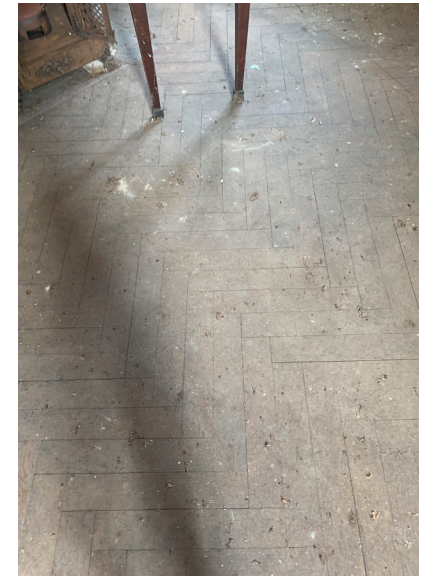
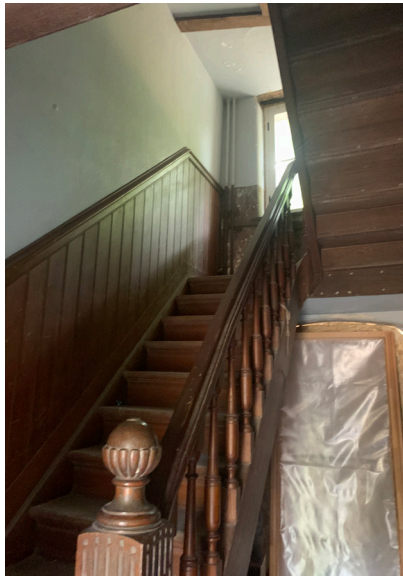


Huiskapel

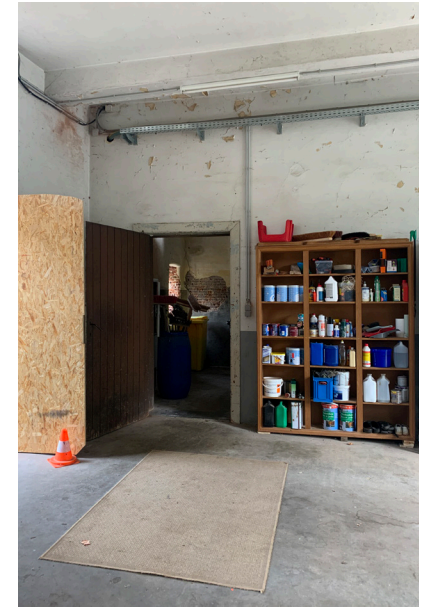


1.3. NEERHOF

1.3.1. TOEGANGSPOORT

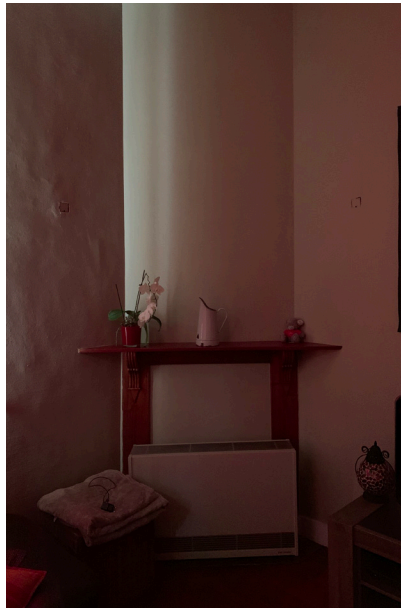
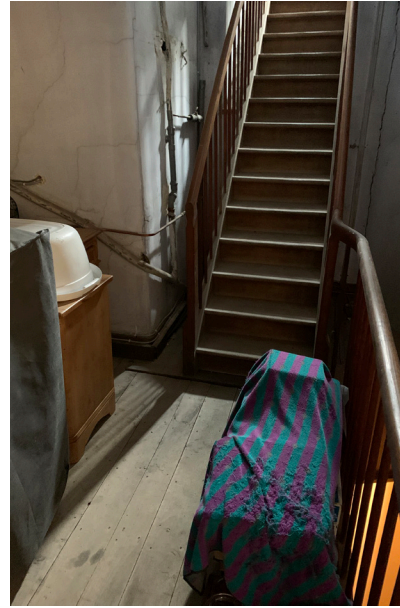


1.3.2. KOETSHUIZEN



1.3.3. WOONHUIS

1.3.3.1.



2. BIJLAGE 2 . ZEN-ERFGOED

1	2
3	

Afbeelding 1. Aanduiding locatie sluisstelsel binnen kasteeldomein

Afbeelding 2. Foto sluisstelsel 2020

Afbeelding 3. Afbakening bescherming sluisstelsel Het Trammetje volgens MB 29.09.1999

2.1. BOUWKUNDIG ZEN-ERFGOED

2.1.1. SLUISSYSTEEM HET TRAMMETJE

Het sluisstelsel 'het Trammetje' dateert uit 1874 en werd gebouwd in opdracht van graaf Charles de Merode om het waterpeil van de Nete te beheren. De sluis werd gebouwd omwille van verschillende, voornamelijk economische, redenen:

- Zo kon het hooien als belangrijke landbouwactiviteit tweemaal per jaar doorgaan;
- het fluviale transport van ijzererts (vanuit het Netedal) kon gewaarborgd worden;
- en de kasteelgracht van het kasteel kon gereinigd worden.

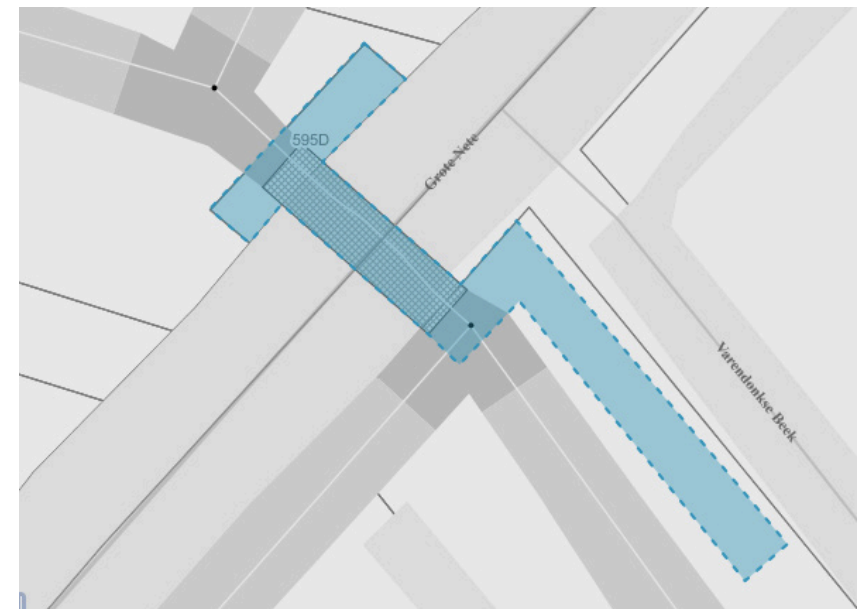
Het sluisstelsel was dus eveneens van groot belang voor de lokale bevolking van Westerlo, omdat de ijzerertswinning een belangrijke economische activiteit was. Bovendien was de bevolking ook betrokken bij het bedienen van de sluis.

Deze elementen dragen bij tot de historische, industrieel-archeologische en volkskundige waarden die beschreven worden in het beschermingsbesluit (MB 29.09.1999).

Vandaag wordt het sluisstelsel niet meer gebruikt - het hooien en het fluviale transport van de ijzererts worden als dusdanig niet meer uitgeoefend waardoor de voornaamste functie van de sluis kwam te vervallen.

De regeling van het waterpeil van de Nete omwille van de hierboven vermelde redenen is vandaag bijgevolg niet meer noodzakelijk.

Het sluisstelsel is een relict van een historische economische activiteit en wordt bewaard en in de toekomst hersteld als een educatief en wetenschappelijk element.



4
5

Afbeelding 4.
locatie kapel

Aanduiding

Afbeelding 5.
2020

Foto kapel

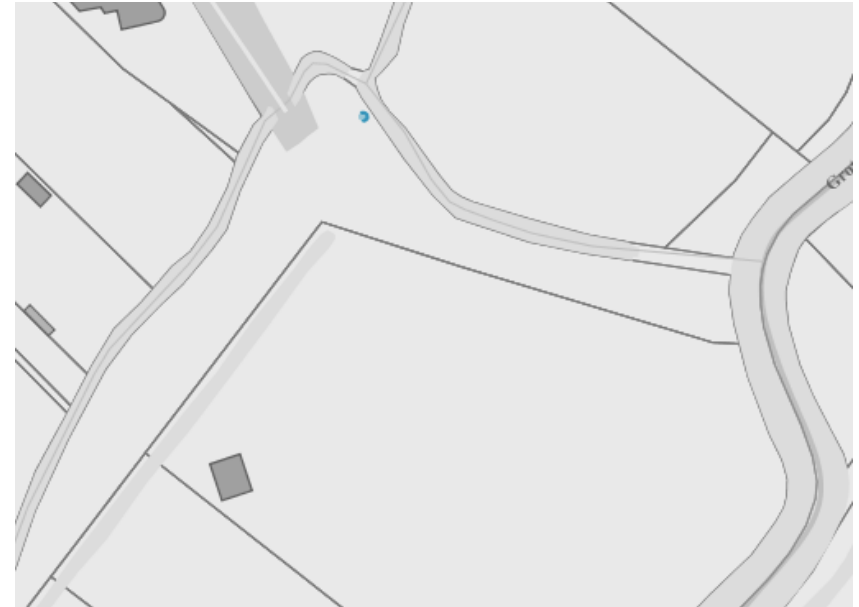
2.1.2. NEOGOTISCHE KAPEL

De neogotische kapel is gelegen ten noorden van Het Riet, aan de rand van het kasteeldomein.

De kapel werd oorspronkelijk opgericht door graaf Charles de Merode in 1883, naar aanleiding van de geboorte van zijn zoon, en werd naar haar huidige locatie overgebracht in 1983.

De kapel valt mee onder de afbakening van het monument 'kasteeldomein' en heeft een historische en volkskundige waarde. Ze is integraal verbonden met de geschiedenis van het kasteeldomein.

De kapel is een klein object en kan nooit een economische waarde vervullen.



6	
7	8

Afbeelding 6.
locatie ijskelder

Aanduiding

Afbeelding 7.
ijskelder

Foto

Afbeelding 8.
ijskelder

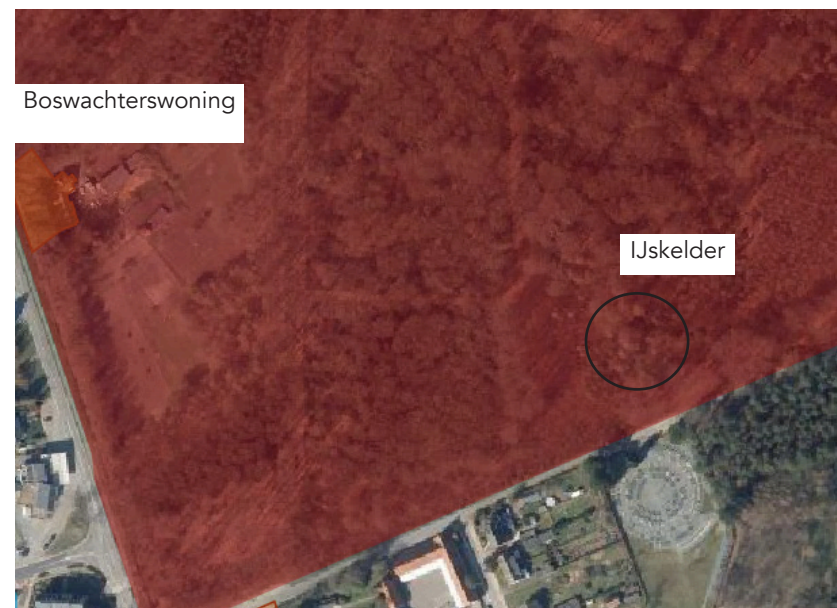
Foto

2.1.3. IJSKELDER

De ijskelder is het uiterste zuiden van het kasteeldomein gelegen, bijna tegen de buitenrand van het parkbos.

Het is niet duidelijk wanneer de ijskelder werd opgericht, maar ze dateert vermoedelijk uit de late 18e eeuw of begin 19e eeuw. De ijskelder heeft een eenvoudige vormgeving, ze is opgetrokken uit baksteenmetselwerk.

De primaire functie van de ijskelder - namelijk het stockeren van ijs in de winterperiode - is sinds midden 20e eeuw uiteraard komen te vervallen. Vandaag wordt de ijskelder bewaard als typerend relict van een kasteeldomein en weerspiegelt ze een historisch gebruik dat op veel kasteeldomeinen aanwezig was, maar door de komst van koelkasten in onbruik is geraakt.



9
10

Afbeelding 9. Aanduiding locatie ZEN-erfgoed

Afbeelding 10. Algemeen beeld van de dreven in het parkbos

2.2. LANDSCHAPPELIJK ZEN-ERFGOED

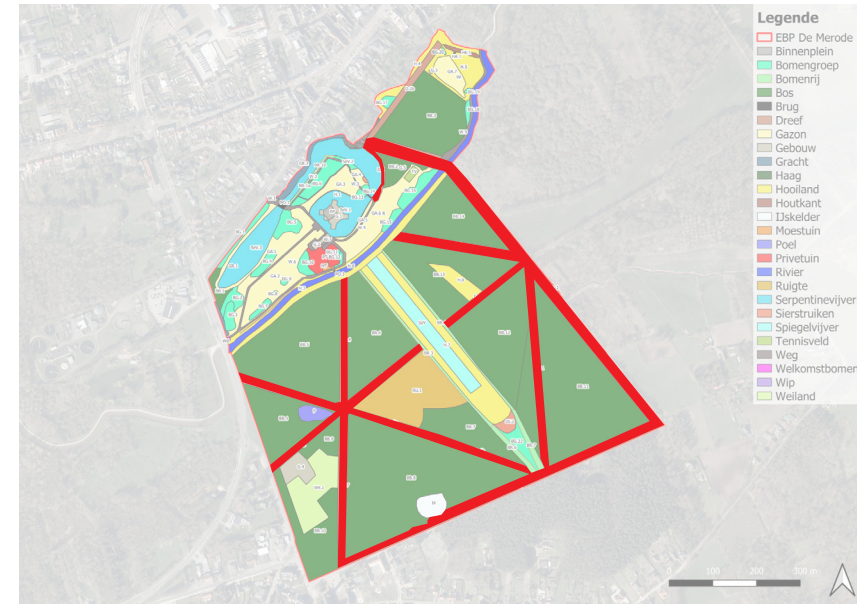
2.2.1. DREVEN PARKBOS, KASTEELPARK EN RIET

ID: D1 - D12 + BG.21

Het drevenstelsel in het parkbos, ten zuiden van het kasteel, dateert net zoals de dreven in het kasteelpark en het Riet terug tot begin 18e eeuw. De aanleg die geïnitieerd werd door Jan Filips Eugeen de Merode "de veldmaarschalk" is tot vandaag gaaf bewaard gebleven. De dreven die hij liet aanleggen zijn dé kenmerkende elementen. Er is in het parkbos een onderscheid tussen de buitendreven die het domein in het zuiden, westen en oosten omzomen, en de binnendreven die het kenmerkende patroon met stervormen bepalen.

Het staat dus vast dat deze dreven één van de belangrijkste elementen zijn van de 18e-eeuwse aanleg van het kasteeldomein ten zuiden van de Nete. Ze zijn bepalend voor het ontwerp dat uitgedacht werd door "de veldmaarschalk" en zijn bovendien kenmerkend voor de barok. Werken met rechte zichtassen en dreven in de 'buitenbossen' (het kasteeldomein dat buiten de omgrachting lag) was een essentieel punt. Op die manier wilde men het landschap ordenen en macht benadrukken.

Het drevenstelsel is een essentieel onderdeel van de historische waarde van het kasteeldomein, zoals ook vermeld wordt in het beschermingsbesluit (MB. 14.04.2002). De dreven in het parkbos hebben momenteel geen doorgangsfunctie, noch een houtproductiefunctie. Ze bestaan uit onverharde tracés, maaizones onder de dreefbomen, dreefbomen, en naastliggende grachten.



11
12

Afbeelding 11. Aanduiding locatie ZEN-erfgoed

Afbeelding 12. Algemeen beeld van de dreven in het parkbos

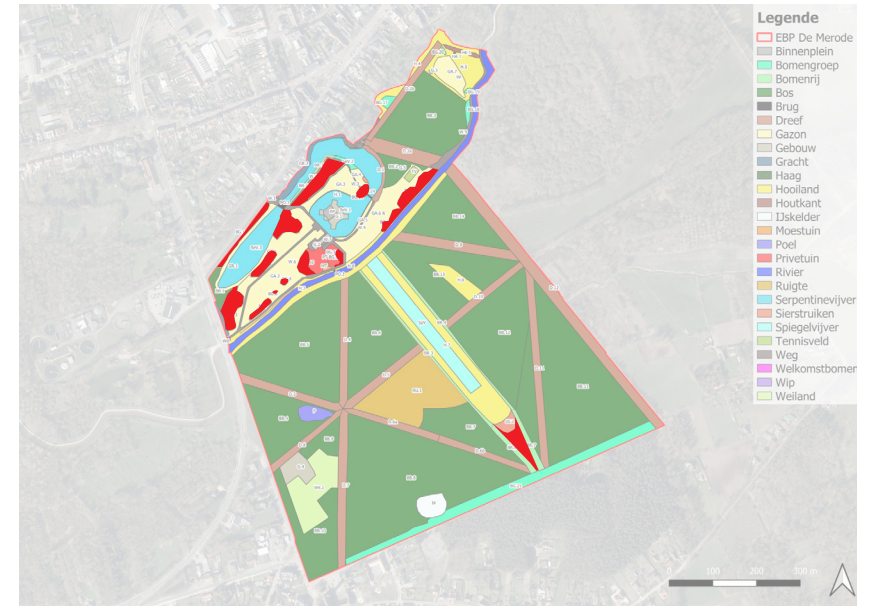
2.2.2. BOMENGROEPEN EN SOLITAIRE BOMEN

ID: BG.1 - BG.16 + BG.22

Bij de aanleg van het kasteelpark in Engelse stijl werd het actueel aanwezige padenstelsel zo aangelegd dat de bezoeker als waarnemer constant nieuwe landschapsbeelden ervaart. In monumentale bomengroepen werd erg bewust gekozen voor een combinatie van naald- en loofhout en een hoge variëteit aan boomsoorten, wat resulteert in een steeds evoluerend landschapsbeeld doorheen het jaar met bijvoorbeeld bijzondere bloei, of bladverkleuring. Eenzelfde effect werd beoogd met de aanplanting van enkele solitaire bomen, die ondertussen vaak uitgegroeid zijn tot beeldbepalende bomen.

Deze decoratieve aanplantingen zijn geplaatst langs zichtassen en in het verlengde van waterpartijen. Zo geven deze een climax aan het einde van een zichtas, of creëren ze een spiegelend effect op waterpartijen. Op die manier hebben deze landschapselementen tevens een ruimtelijk-structurerende waarde.

De bomengroepen en solitaire bomen hebben enkel een esthetische functie. Het beheer is daarom niet gefocust op commerciële doelen, maar gebeurt enkel in functie van behoud en opwaardering van de oorspronkelijke aanleg.



13
14

Afbeelding 13. Aanduiding locatie ZEN-erfgoed

Afbeelding 14. Algemeen beeld van het kanaal in de richting van het kasteel.

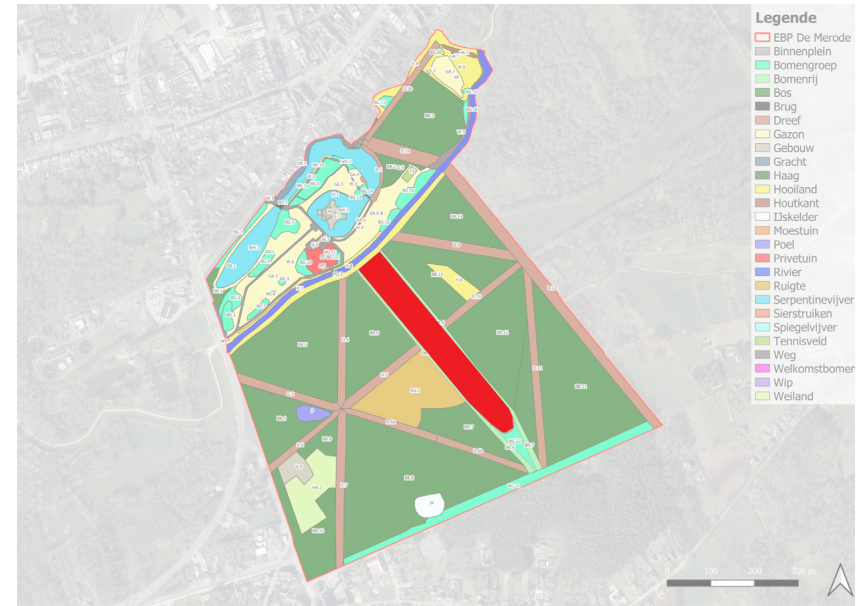
2.2.3. KANAAL

ID: SpV + H.7 + SS.2

De aanleg van het centrale kanaal dateert uit begin 18e eeuw en maakt naast de dreven hét kenmerkend element uit van het domein dat Jan Filips Eugeen de Merode "de veldmaarschalk" heeft laten aanleggen.

Naast de dreven is dit centrale kanaal - oorspronkelijk aangelegd als eendenvijver- hét kenmerkend element van de 18e-eeuwse aanleg van het kasteeldomein ten zuiden van de Nete. Ze is mee bepalend voor het ontwerp dat uitgedacht werd door "de veldmaarschalk" Jan Filips Eugeen de Merode en is bovendien kenmerkend voor de barok. Werken met rechte zichtassen in de 'buitenbossen' (het kasteeldomein dat buiten de omgrachting lag) was een essentieel punt. Op die manier wilde men het landschap ordenen en macht benadrukken. Het centrale kanaal vormt een ruimtelijk-structurerend element en een belangrijke zichtas vanuit het kasteel. Het is bijgevolg een essentieel onderdeel van de historische waarde van het kasteeldomein, zoals ook vermeld wordt in het beschermingsbesluit (MB. 14.04.2002).

In het verlengde van het kanaal volgt een struikmassief rododendron, ingesloten tussen twee oude bomenrijen. De aanplant van rododendrons op dit oplopende reliëf creëerde een esthetische climax achteraan de zichtas. Deze climaxvegetatie, hoewel heden sterk verbost, heeft een puur esthetische functie.



15
16

Afbeelding 15. Aanduiding locatie ZEN-erfgoed

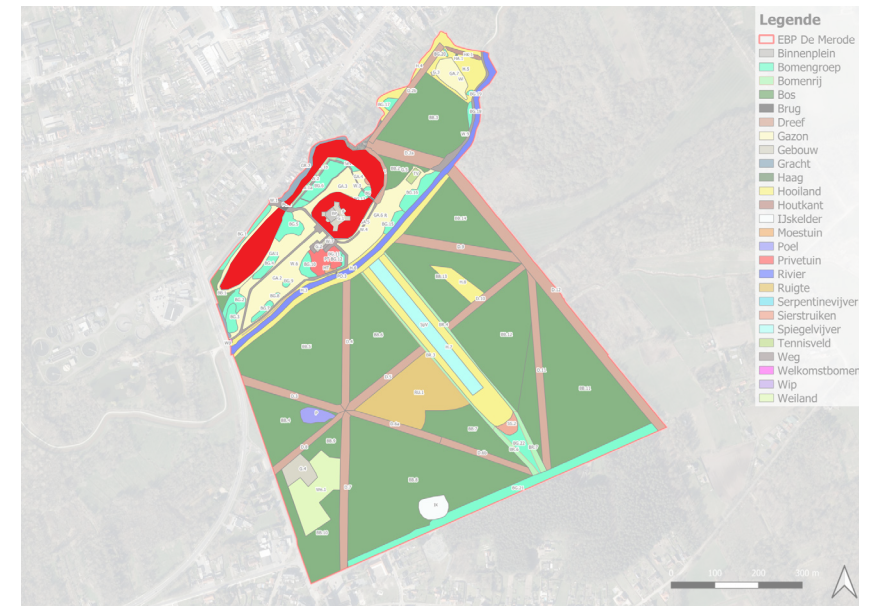
Afbeelding 16. Algemeen zicht op de vijvers in de directe omgeving van het kasteel.

2.2.4. KASTEELVIJVER

ID: Vijver 1 - Vijver 3)

Het kasteelpark is gelegen onmiddellijk rond het kasteel. Het is origineel aangelegd in de Franse stijl maar is rond 1870 heraanlegd als Engels landschapspark naar ontwerp van Charles-Henri Petersen. Uit de periode van aanleg (tweede helft 19de eeuw, eclectische stijl vanaf begin 19e eeuw), beperkte schaal van aanleg (geen zeer wijde open ruimten) en gebruikte soorten in bomengroepen (met bonte, contrasterende kleuren en uitheemse soorten) leiden we af dat het landschapspark eerder in de 'gemengde' of 'eclectische' stijl aangelegd is.

De kasteelvijver, door twee bruggen in drie stukken verdeeld, vormt hierin een verbindend en structurerend element. Als overblijfsel van de vroegere slot- en walgracht heeft het bovendien een opmerkelijke historische waarde. De kasteelvijvers zijn echter puur esthetische parkelementen. Alle maatregelen gerelateerd aan het beheer van de oevers en de ontslibbing zorgen niet voor opbrengsten. De vijvers zullen in de toekomst ook niet geëxploiteerd worden.



3. BIJLAGE 3 . ASPECTBEPALLENDE BOMEN

3.1. TABEL ASPECTBEPALLENDE BOMEN

Nr. houtig element	soort	aanwezig	C150cm-2011	C150cm 2021	Hoogte m	diameter kroon	beheerfase	vitaliteit 2011	beoordeling vitaliteit	tendens vitaliteit	blad-bezetting	levens-verwachting	beheervorm	situering	plant-verband	Geen Verhoogd Risico / Verhoogd risico	Veiligheids-kenmerken	Maatregelen ifv veiligheid
2	Quercus robur	Aanwezig	268	300	'22-26	23	Volwassen	Goed	1	Optimaal	Bladbezetting 90-100%	< 20 jaar	Opgaande boom - opgekroond	Bomengroep	Vrij plantverband		gestabiliseerde scheefstand	
3	Metasequoia glyptostroboides	Aanwezig	112	167	'14-17	11	Volwassen	Goed	0,8	Tendens goed stabiel	Bladbezetting 90-100%	> 20 jaar	Opgaande boom - vrij uitgroeiend	Bomengroep	Vrij plantverband	GVR	maaischade	Geen actie
4	Platanus x hispanica	Aanwezig	289	315	'22-26	15	Volwassen	Goed	1	Optimaal	Bladbezetting 90-100%	> 20 jaar	Opgaande boom - vrij uitgroeiend	Bomengroep	Vrij plantverband	GVR	uitgescheurde gesteltak	Geen actie
5	Acer pseudoplatanus	Aanwezig	153	155	'18-21	8	Volwassen	Goed	0,6	Tendens terugvallend	Bladbezetting 75-90%	< 20 jaar	Opgaande boom - opgekroond	Bomengroep	Vrij plantverband			Geen actie
6	Betula pendula	Aanwezig	154	165	'18-21	6	Volwassen	Goed	0,6	Tendens terugvallend	Bladbezetting 90-100%	< 20 jaar	Opgaande boom - vrij uitgroeiend	Solitair	Solitair	GVR		Geen actie
7	Castanea sativa	Aanwezig	262	300	'22-26	16	Volwassen	Goed	0,6	Tendens terugvallend	Bladbezetting 75-90%	> 20 jaar	Opgaande boom - vrij uitgroeiend	Bomengroep	Vrij plantverband	GVR		Geen actie
008 (bomen-groep)	Tilia platyphyllos	Aanwezig	135	140	'22-26	8	Volwassen	Goed	0,8	Tendens goed stabiel	Bladbezetting 90-100%	> 20 jaar	Opgaande boom - vrij uitgroeiend	Bomengroep	Vrij plantverband	GVR		Geen actie
9	Robinia pseudoacacia	Aanwezig	220	235	'22-26	15	Volwassen	Matig	0,8	Tendens goed stabiel	Bladbezetting 90-100%	> 20 jaar	Opgaande boom - opgekroond	Bomengroep	Vrij plantverband	"VR, nader onderzoek", drukke weg	Holte in stam	Geen actie, staminspectie
10	Tilia platyphyllos	Aanwezig	240	235	'18-21	6	Volwassen	Matig	0,6	Tendens terugvallend	Bladbezetting 90-100%	> 20 jaar	Opgaande boom - vrij uitgroeiend	Bomengroep	Vrij plantverband	GVR		Geen actie
11	Metasequoia glyptostroboides	Aanwezig	128	185	'22-26	7	Volwassen	Goed	0,8	Tendens goed stabiel	Bladbezetting 90-100%	> 20 jaar	Opgaande boom - vrij uitgroeiend	Bomengroep	Vrij plantverband	GVR		Geen actie
12	Robinia pseudoacacia	Niet aanwezig	190	nvt	'18-21	10		Slecht						Solitair				
13	Quercus robur	Aanwezig	108	149	'18-21	10	Volwassen	Goed	1	Optimaal	Bladbezetting 90-100%	> 20 jaar	Opgaande boom - opgekroond	Solitair	Solitair	GVR		Geen actie
14	Aesculus hippocastanum	Aanwezig	158	170	'14-17	8	Volwassen	Goed	1		Bladbezetting 90-100%		Opgaande boom - opgekroond	Solitair	Solitair			Geen actie
15	Quercus rubra	Niet aanwezig	150	nvt	'14-17	8		Dood						Solitair				
16	Fagus sylvatica	Aanwezig	125	130	'18-21	8	Volwassen	Goed	1	Optimaal	Bladbezetting 90-100%		Opgaande boom - vrij uitgroeiend	Bomengroep	Vrij plantverband	GVR		Geen actie
17	Quercus robur	Aanwezig	220	242	'22-26	15	Volwassen	Goed	1	Optimaal	Bladbezetting 90-100%		Opgaande boom - opgekroond	Bomengroep	Vrij plantverband			Geen actie
18	Betula pendula	Aanwezig	108	117	'18-21	7	Volwassen	Goed	0,8	Tendens goed stabiel	Bladbezetting 90-100%	> 20 jaar	Opgaande boom - opgekroond	Solitair	Solitair	GVR		Geen actie
19	Aesculus hippocastanum	Aanwezig	235	245	'18-21	12	Volwassen	Goed	0,8	Tendens goed stabiel	Bladbezetting 90-100%	> 20 jaar	Opgaande boom - vrij uitgroeiend	Bomengroep	Vrij plantverband			Geen actie
20	Liquidambar styraciflua	Aanwezig	115	149	'22-26	10	Volwassen	Goed	1	Optimaal	Bladbezetting 90-100%	> 20 jaar	Opgaande boom - opgekroond	Bomengroep	Vrij plantverband	GVR		Geen actie
20	Tilia platyphyllos	Aanwezig	172	177	'22-26	12	Volwassen	Goed	1	Optimaal	Bladbezetting 90-100%		Opgaande boom - vrij uitgroeiend	Bomengroep	Vrij plantverband	GVR		Geen actie
22	Fagus sylvatica	Aanwezig	125	145	'18-21	8	Volwassen	Goed	1	Optimaal	Bladbezetting 90-100%	> 20 jaar	Opgaande boom - vrij uitgroeiend	Bomengroep	Vrij plantverband	GVR		Geen actie
23	Pinus nigra var. 'Maritima'	Aanwezig	219	237	'22-26	10	Volwassen	Goed	1	Optimaal	Bladbezetting 90-100%	> 20 jaar	Opgaande boom - opgekroond	Bomengroep	Vrij plantverband	GVR		Geen actie
23bis	Robinia pseudoacacia	Aanwezig		170	'14-17	8	Volwassen		0,8	Tendens goed stabiel	Bladbezetting 90-100%	> 20 jaar	Opgaande boom - opgekroond	Bomengroep	Vrij plantverband	GVR		Geen actie
24	Pinus nigra var. 'Maritima'	Aanwezig	266	285	'22-26	14	Volwassen	Goed	1	Optimaal	Bladbezetting 90-100%	> 20 jaar	Opgaande boom - opgekroond	Bomengroep	Vrij plantverband	GVR		Geen actie
25	Larix decidua	Niet aanwezig	0	nvt	'14-17	6		Dood						Bomengroep				

Nr. houtig element	soort	aanwezig	C150cm -2011	C150cm 2021	Hoogte m	diameter kroon	beheerfase	vitaliteit 2011	beoordeling vitaliteit	tendens vitaliteit	blad-bezetting	levens-verwachting	beheervorm	situering	plant-verband	Geen Verhoogd Risico / Verhoogd risico	Veiligheids-kenmerken	Maatregelen ifv veiligheid
025bis	Pseudotsuga menziesii	Aanwezig		150	'14-17	6	Volwassen		0,4	Tendens kwijnend	Bladbezetting 1-40%	< 10 jaar	Opgaande boom - vrij uitgroeiend	Bomengroep	Vrij plantverband	GVR opvolgen, dode top		klimopbeheer
26	Quercus robur	Aanwezig	145	147	'14-17	9	Volwassen	Goed	1	Optimaal	Bladbezetting 90-100%	> 20 jaar	Opgaande boom - vrij uitgroeiend	Bomengroep	Vrij plantverband	GVR		Geen actie
27	Robinia pseudoacacia	Niet aanwezig	140	nvt	'14-17	9		Matig						Bomengroep				
28	Robinia pseudoacacia	Niet aanwezig	150	nvt	'14-17	9		Slecht						Bomengroep				
29	Quercus palustris	Aanwezig	153	190	'22-26	13	Volwassen	Goed	0,8	Tendens goed stabiel	Bladbezetting 90-100%		Opgaande boom - vrij uitgroeiend	Bomengroep	Vrij plantverband	GVR		Geen actie
30	Quercus palustris	Aanwezig	163	188	'18-21	10	Volwassen	Goed	0,8	Tendens goed stabiel	Bladbezetting 90-100%		Opgaande boom - vrij uitgroeiend	Bomengroep	Vrij plantverband	GVR		Geen actie
31	Quercus palustris	Aanwezig	150	185	'18-21	9	Volwassen	Goed	0,8	Tendens goed stabiel	Bladbezetting 90-100%	> 20 jaar	Opgaande boom - vrij uitgroeiend	Bomengroep	Vrij plantverband	GVR opvolgen		Geen actie
32	Liquidambar styraciflua	Aanwezig	187	225	'18-21	12	Volwassen	Goed	0,6	Tendens terugvallend	Bladbezetting 75-90%	> 20 jaar	Opgaande boom - vrij uitgroeiend	Solitaire	Solitaire	"VR, maatregelen nemen"	Topzware takken	Onderhoudsnoei
33	Picea abies	Niet aanwezig	0	nvt	'18-21	12		Dood						Solitaire				
34	Fagus sylvatica	Aanwezig	187	215	'22-26	12	Volwassen	Goed	1	Optimaal	Bladbezetting 90-100%	> 20 jaar	Opgaande boom - opgekroond	Bomengroep	Vrij plantverband	GVR		Geen actie
35	Aesculus carnea	Aanwezig	270	345	'22-26	15	Volwassen	Goed	0,8	Tendens goed stabiel	Bladbezetting 90-100%	> 20 jaar	Opgaande boom - vrij uitgroeiend	Solitaire	Solitaire	GVR		Geen actie
36	Quercus robur	Aanwezig	150	152	'18-21	9	Volwassen	Goed	0,4	Tendens kwijnend	Bladbezetting 40-75%	< 20 jaar	Opgaande boom - opgekroond	Bomengroep	Vrij plantverband	"VR, maatregelen nemen"	Als zwaar dood hout	Geen actie, Dode takken verwijderen
37	Fagus sylvatica 'Atropunicea'	Aanwezig	335	345	'22-26	12	Volwassen	Goed	0,8	Tendens goed stabiel	Bladbezetting 90-100%		Opgaande boom - vrij uitgroeiend	Bomengroep	Vrij plantverband	"VR, nader onderzoek"	Fungi Stamvoet, Dikrandtonde rzwam	Tomografie
38	Quercus robur	Aanwezig	200	200	'22-26	10	Volwassen	Goed	0,8	Tendens goed stabiel	Bladbezetting 90-100%	> 20 jaar	Opgaande boom - opgekroond	Bomengroep	Vrij plantverband	GVR		Geen actie
39	Prunus avium	Aanwezig	145	210	'10-13	10	Volwassen	Goed	0,8	Tendens goed stabiel	Bladbezetting 90-100%	> 20 jaar	Opgaande boom - vrij uitgroeiend	Solitaire	Solitaire			Aanpalende magnolia vrijstellen
40	Tilia platyphyllos	Aanwezig	157	179	'22-26	10	Volwassen	Goed	0,8	Tendens goed stabiel	Bladbezetting 90-100%	> 20 jaar	Opgaande boom - opgekroond	Bomengroep	Vrij plantverband	GVR		Geen actie
41	Magnolia soulangeana	Aanwezig	0	90	'7-9	7	Volwassen	Goed	0,8	Tendens goed stabiel	Bladbezetting 90-100%	> 20 jaar	Opgaande boom - vrij uitgroeiend	Bomengroep	Vrij plantverband	GVR		vrijstellen
42	Catalpa bignonioides	Aanwezig	131	150	'10-13	8	Volwassen	Goed	0,8	Tendens goed stabiel	Bladbezetting 90-100%		Opgaande boom - opgekroond	Solitaire	Solitaire	GVR		Geen actie
43	Salix babylonica	Aanwezig	310	30	'1-3	3	Jeugd	Goed	1	Optimaal	Bladbezetting 90-100%		Opgaande boom - vrij uitgroeiend	Solitaire	Solitaire	GVR		Geen actie
44	Betula pendula	Aanwezig	161	181	'18-21	5	Volwassen	Goed	1	Optimaal	Bladbezetting 90-100%	> 20 jaar	Opgaande boom - opgekroond	Solitaire	Solitaire			Geen actie
45	Betula pendula	Aanwezig	92	143	'14-17	4	Jeugd	Goed	1	Optimaal	Bladbezetting 90-100%		Opgaande boom - opgekroond	Solitaire	Solitaire	GVR		Geen actie
46	Quercus ilex	Aanwezig	25	96	'7-9	7	Volwassen	Goed	1	Optimaal	Bladbezetting 90-100%	> 20 jaar	Opgaande boom - vrij uitgroeiend	Solitaire	Solitaire	GVR		Geen actie
47	Fagus sylvatica	heraanplant	250	5	1m			Goed					groep bosplantsoen	Solitaire				
48	Tilia platyphyllos	Aanwezig	384	275	'22-26	7	Volwassen	Goed	0,8	Tendens goed stabiel	Bladbezetting 90-100%		Opgaande boom - opgekroond	Bomengroep	in een groep van 3	"VR, maatregelen nemen"	Topzware takken	Innemen probleemtak
49	Quercus robur	Aanwezig	220	251	'22-26	10	Volwassen	Goed	0,8	Tendens goed stabiel	Bladbezetting 90-100%	> 20 jaar	Opgaande boom - opgekroond	Solitaire	Solitaire	"VR, maatregelen nemen"	Topzware takken, gestabiliseerd e scheefstand	Innemen probleemtak

Nr. houtig element	soort	aanwezig	C150cm -2011	C150cm 2021	Hoogte m	diameter kroon	beheerfase	vitaliteit 2011	beoordeling vitaliteit	tendens vitaliteit	blad-bezetting	levens-verwachting	beheervorm	situering	plant-verband	Geen Verhoogd Risico / Verhoogd risico	Veiligheids-kenmerken	Maatregelen ifv veiligheid
50	Ulmus minor	Aanwezig	92	130	'14-17	10	Volwassen	Goed	1	Dood	Bladbezetting 90-100%, Bladbezetting 0%	< 5 jaar	Opgaande boom - vrij uitgroeiend	Groep van 7		"VR, vellen"		Geen actie, Vellen
51	Tilia platyphyllos (groep)	recente aanplant		10	1m									groep bosplantsoen				
52	Quercus palustris (groep)	Aanwezig	0	110	'7-9	6	Jeugd	Goed	1	Optimaal	Bladbezetting 90-100%		Opgaande boom - vrij uitgroeiend	groepje chamacyparis	Vrij plantverband	GVR		Geen actie
53	Tilia platyphyllos (groep)	Aanwezig	215	237	'22-26	8	Volwassen	Goed	0,6		Bladbezetting 40-75%	> 20 jaar	Opgaande boom - vrij uitgroeiend	lijnvormige groep zomer linde	Lijn	"VR, maatregelen nemen"	Holte aan stamvoet, zware dode takken, Topzware takken	Innemen probleemtak, Dode takken verwijderen
54	niet aanwezig	Niet aanwezig	190	nvt	nvt	nvt		Goed										
55 (2)	Tilia platyphyllos (2)	Aanwezig	0	210	15-18	15	Volwassen	Goed	1	Optimaal	Bladbezetting 90-100%	> 20 jaar	Opgaande boom - vrij uitgroeiend	welkomstboom	Vrij plantverband			
56	Populus x canadensis	Niet aanwezig	268	nvt	'7-9	6		Slecht						2 stuks				
57	Liriodendron tulipifera	Aanwezig	415	420	'22-26	20	Volwassen	Matig	0,6	Tendens terugvallend	Bladbezetting 40-75%	< 20 jaar	Opgaande boom - vrij uitgroeiend	lijnvormige (8 bomen)	Solitaire	"VR, maatregelen nemen"	Holte in takken, zware dode takken, Topzware takken	Innemen probleemtak, Dode takken verwijderen, Kl imop verwijderen, 5 noei veteraanbomen
58	Platanus x hispanica	Aanwezig	600	651	'18-21	15	Volwassen	Goed	0,8	Tendens goed stabiel	Bladbezetting 90-100%	> 20 jaar	Opgaande boom - vrij uitgroeiend	Bomenrij (3 stuks)	Vrij plantverband	"VR, maatregelen nemen"	Topzware takken	Innemen probleemtak, vrijzetten
59	Quercus robur	Aanwezig	200	245	'22-26	12	Volwassen	Goed	0,8	Tendens goed stabiel	Bladbezetting 90-100%	> 20 jaar	Opgaande boom - opgekroond	Bomenrij (5 bomen)	Vrij plantverband	GVR		Geen actie
60	Tilia platyphyllos	Aanwezig	210	230	'18-21	12	Volwassen	Goed	0,8	Tendens goed stabiel	Bladbezetting 90-100%	> 20 jaar	Opgaande boom - opgekroond	Bomengroep	Vrij plantverband		gestabiliseerd e scheefstand	Geen actie
61	Nyssa sylvatica	Aanwezig	0	58	'4-6	3	Jeugd	Goed	1	Optimaal	Bladbezetting 90-100%	> 20 jaar	Opgaande boom - vrij uitgroeiend	Solitaire	Solitaire	GVR		Geen actie
62	Nyssa sylvatica	Aanwezig	0	31	'4-6	2	Jeugd	Goed	1	Optimaal	Bladbezetting 90-100%		Opgaande boom - vrij uitgroeiend	Solitaire	Solitaire			Geen actie
63	Nyssa sylvatica	Aanwezig	0	45	'4-6	2	Jeugd	Goed	1	Optimaal	Bladbezetting 90-100%	> 20 jaar	Opgaande boom - vrij uitgroeiend	Solitaire	Solitaire	GVR		Geen actie
64	Quercus robur	Aanwezig	242	270	'22-26	10	Volwassen	Goed	0,8	Tendens goed stabiel	Bladbezetting 90-100%	> 20 jaar	Opgaande boom - vrij uitgroeiend	Bomengroep	Vrij plantverband			Geen actie
65	Aesculus hippocastanum	Aanwezig	155	165	'18-21	12	Volwassen	Goed	0,8	Tendens goed stabiel	Bladbezetting 90-100%	> 20 jaar	Opgaande boom - vrij uitgroeiend	Bomengroep	Vrij plantverband	GVR	gestabiliseerd e scheefstand	vrijstellen
66	Sequoiadendron giganteum	Aanwezig	203	237	'18-21	3	Volwassen	Goed	1	Optimaal	Bladbezetting 90-100%	> 20 jaar	Opgaande boom - vrij uitgroeiend	Bomengroep	Vrij plantverband	GVR		Geen actie
67	Liquidambar styraciflua	Aanwezig	122	165	'14-17	8	Volwassen	Goed	0,8	Tendens goed stabiel	Bladbezetting 90-100%		Opgaande boom - vrij uitgroeiend	Bomengroep	Vrij plantverband	GVR		Geen actie
68	Liquidambar styraciflua	Aanwezig	192	246	'14-17	9	Volwassen	Goed	0,8	Tendens goed stabiel	Bladbezetting 90-100%	> 20 jaar	Opgaande boom - vrij uitgroeiend	Bomengroep	Vrij plantverband	GVR		Geen actie
69	Liquidambar styraciflua	Aanwezig	114	150	'14-17	9	Volwassen	Goed	0,8	Tendens goed stabiel	Bladbezetting 90-100%	> 20 jaar	Opgaande boom - vrij uitgroeiend	Bomengroep	Vrij plantverband	GVR	gestabiliseerd e scheefstand	Geen actie
70	Tilia x europaea 'Euchlora'	Aanwezig	179	220	'14-17	10	Volwassen	Goed	1	Optimaal	Bladbezetting 90-100%	> 20 jaar	Opgaande boom - vrij uitgroeiend	Solitaire	Solitaire	GVR		Geen actie

Nr. houtig element	soort	aanwezig	C150cm -2011	C150cm 2021	Hoogte m	diameter kroon	beheerfase	vitaliteit 2011	beoordeling vitaliteit	tendens vitaliteit	blad-bezetting	levens-verwachting	beheervorm	situering	plant-verband	Geen Verhoogd Risico / Verhoogd risico	Veiligheids-kenmerken	Maatregelen ivf veiligheid
71	Fagus sylvatica	Aanwezig	169	205	'18-21	9	Volwassen	Goed	1	Optimaal	Bladbezetting 90-100%		Opgaande boom - vrij uitgroeiend	Bomenrij	Lijn	GVR		Geen actie
72	Tilia platyphyllos	Aanwezig	213	234	'18-21	9	Volwassen	Goed	1	Optimaal	Bladbezetting 90-100%		Opgaande boom - vrij uitgroeiend	Bomenrij	Lijn	GVR		Geen actie
73	Parrotia persica	Aanwezig	0	nvt	'4-6	8	Volwassen	Goed	1	Optimaal	Bladbezetting 90-100%	> 20 jaar	Struik	Bomenrij	Lijn	GVR		Geen actie
74	Chamaecyparis pisifera (2)	Aanwezig	164	219	'18-21	4	Volwassen	Goed	1	Optimaal	Bladbezetting 90-100%	> 20 jaar	Opgaande boom - vrij uitgroeiend	groepje chamaecyparis	Vrij plantverband	GVR		Geen actie
75	Tilia platyphyllos	Aanwezig	300	408	'22-26	10	Volwassen	Matig	0,6	Tendens terugvallend	Bladbezetting 90-100%, Bladbezetting 75-90%	> 20 jaar	Opgaande boom - vrij uitgroeiend	Solitaire	Solitaire	"VR, maatregelen nemen"	Holte in takken	Innemen probleemtak, Dode takken verwijderen, compactie boomspiegel verhelpen
76	Platanus x hispanica	Aanwezig	620	660	'22-26	25	Volwassen	Goed	1	Optimaal	Bladbezetting 90-100%	> 20 jaar	Opgaande boom - opgekroond	Solitaire	Solitaire	"VR, maatregelen nemen"	zware dode takken, Topzware takken	Dode takken verwijderen, Uitlichten
77	Pseudotsuga menziesii	Aanwezig	210	222	'22-26	6	Volwassen	Goed	0,6	Tendens terugvallend	Bladbezetting 40-75%	< 20 jaar	Opgaande boom - opgekroond	Bomenrij	Lijn		zware dode takken	Snoei veteranen
78	Tilia cordata	Aanwezig	230	235	'22-26	6	Volwassen	Goed	0,6	Tendens terugvallend	Bladbezetting 75-90%	> 20 jaar	Opgaande boom - vrij uitgroeiend	Bomengroep	Vrij plantverband	"GVR"	Holte in stam; Fungi Stam, Echte tonderzwam, topzware takken, gestabiliseerd e scheefstand, Zware gesteltak uitgescheurd	Geen actie
79	Robinia pseudoacacia	Niet aanwezig	170	nvt	'22-26	6		Matig						Bomengroep				
80	Quercus robur	Aanwezig	320	325	'18-21	8	Volwassen	Goed	0,8	Tendens goed stabiel	Bladbezetting 90-100%	> 20 jaar	Opgaande boom - vrij uitgroeiend	Bomengroep	Vrij plantverband	GVR		Geen actie
81	Quercus robur	Aanwezig	380	410	'22-26	18	Volwassen	Goed	0,8	Tendens goed stabiel	Bladbezetting 90-100%	> 20 jaar	Opgaande boom - opgekroond	Bomengroep	Vrij plantverband	GVR		Geen actie
82	Tilia cordata	Aanwezig	300	315	'22-26	10	Volwassen	Goed	0,8	Tendens goed stabiel	Bladbezetting 90-100%	> 20 jaar	Opgaande boom - vrij uitgroeiend	Bomengroep	Vrij plantverband	"VR, maatregelen nemen"	Holte aan stamvoet, gestabiliseerd e scheefstand	Snoei veteranen
83	Platanus orientalis	Aanwezig	330	342	'18-21	12	Volwassen	Goed	1	Optimaal	Bladbezetting 90-100%	> 20 jaar	Opgaande boom - vrij uitgroeiend	Bomengroep	Vrij plantverband	GVR	gestabiliseerd e scheefstand	Geen actie
84	Quercus robur	Aanwezig	216	240	'18-21	17	Volwassen	Goed	1	Optimaal	Bladbezetting 90-100%	> 20 jaar	Opgaande boom - opgekroond	Solitaire	Solitaire	GVR		Geen actie
85	Quercus robur	Aanwezig	525	565	'22-26	20	Volwassen	Goed	0,6	Tendens terugvallend	Bladbezetting 75-90%	> 20 jaar	Opgaande boom - opgekroond	Solitaire	Solitaire	"VR, maatregelen nemen"	Topzware takken	Innemen probleemtak
86	Tilia (dreefkant binnenbocht - 20 bomen)	Aanwezig	350	367	'22-26	18	Volwassen	Goed	0,8	Tendens goed stabiel	Bladbezetting 90-100%	> 20 jaar	Opgaande boom - opgekroond	Dreef	Lijn	"VR, maatregelen nemen"	zware dode takken	Dode takken verwijderen
87	Tilia (dreefkant buitenbocht - 20 bomen)	Aanwezig	300	340	'22-26	15	Volwassen	Goed	0,8	Tendens goed stabiel	Bladbezetting 90-100%		Opgaande boom - opgekroond	Dreef	Lijn	"VR, maatregelen nemen"	zware dode takken, Topzware takken	Dode takken verwijderen, Uitlichten
88	Fagus sylvatica 'Atropunicea'	herplant	445	20				goed	1					Dreef				

Nr. houtig element	soort	aanwezig	C150cm -2011	C150cm 2021	Hoogte m	diameter kroon	beheerfase	vitaliteit 2011	beoordeling vitaliteit	tendens vitaliteit	blad-bezetting	levens-verwachting	beheervorm	situering	plant-verband	Geen Verhoogd Risico / Verhoogd risico	Veiligheids-kenmerken	Maatregelen ivf veiligheid
90	Tilia cordata	Aanwezig	350	360	'22-26	16	Volwassen	Goed	0,8	Tendens goed stabiel	Bladbezetting 90-100%		Opgaande boom - vrij uitgroeiend	Bomengroep	Vrij plantverband	GVR		Geen actie
91	Platanus x hispanica	Aanwezig	380	435	'22-26	18	Volwassen	Goed	1	Optimaal	Bladbezetting 90-100%	> 20 jaar	Opgaande boom - vrij uitgroeiend	Bomengroep	Vrij plantverband	GVR		Geen actie
92	Platanus x hispanica	Aanwezig	390	410	'22-26	15	Volwassen	Goed	1	Optimaal	Bladbezetting 90-100%	> 20 jaar	Opgaande boom - vrij uitgroeiend	Bomengroep	Vrij plantverband	GVR		Geen actie
93	Tilia cordata	Aanwezig	228	233	'22-26	14	Volwassen	Goed	0,8	Tendens goed stabiel	Bladbezetting 90-100%		Opgaande boom - vrij uitgroeiend	Bomengroep	Vrij plantverband	GVR		Geen actie
94	Platanus x hispanica	Aanwezig	350	363	'22-26	14	Volwassen	Goed	1	Optimaal	Bladbezetting 90-100%		Opgaande boom - vrij uitgroeiend	Bomengroep	Vrij plantverband	"VR, maatregelen nemen", tennisveld	Holte in takken, Topzware takken	Innemen probleemtak
95	Populus x canadensis	Niet aanwezig	300	nvt	'18-21	6		Goed						Bomengroep				
96	Fagus sylvatica 'Atropunicea'	Aanwezig	150	152	'18-21	6	Volwassen	Goed	0,6	Tendens terugvallend	Bladbezetting 75-90%	< 20 jaar	Opgaande boom - vrij uitgroeiend	Bomengroep	Vrij plantverband	GVR		Geen actie
97	Platanus x hispanica	Aanwezig	400	412	'22-26	14	Eindfase	Goed	1	Optimaal	Bladbezetting 90-100%	> 20 jaar	Opgaande boom - vrij uitgroeiend	Bomengroep	Vrij plantverband	GVR		Geen actie
98	Quercus robur	Aanwezig	380	385	'22-26	10	Eindfase	Goed	0,6	Tendens terugvallend	Bladbezetting 90-100%	< 20 jaar	Opgaande boom - opgekroond	Bomengroep	Vrij plantverband	"VR, vellen", tennisveld	zware dode takken, Topzware takken, Fungi Stamvoet, Stam, Honingszwam, 1 hoofdarm volledig afgestorven	ecovelling
99	Fagus sylvatica	Aanwezig	125	145	'18-21	6	Volwassen	Goed	1	Optimaal	Bladbezetting 90-100%		Opgaande boom - opgekroond	Bomengroep	Vrij plantverband	GVR		Geen actie
100	Platanus x hispanica	Aanwezig	320	339	'22-26	15	Volwassen	Goed	1	Optimaal	Bladbezetting 90-100%		Opgaande boom - opgekroond	Bomengroep	Vrij plantverband	GVR	gestabiliseerd e scheefstand	Geen actie
101	Quercus robur	Aanwezig	340	343	'18-21	10	Volwassen	Goed	0,8	Tendens goed stabiel	Bladbezetting 90-100%	> 20 jaar	Opgaande boom - vrij uitgroeiend	Bomengroep	Vrij plantverband	"VR, maatregelen nemen"	zware dode takken, Topzware takken	Innemen probleemtak, Dode takken verwijderen
102	Aesculus hippocastanum	Aanwezig	220	223	'18-21	8	Volwassen	Goed	0,8	Tendens goed stabiel	Bladbezetting 90-100%	> 20 jaar	Opgaande boom - vrij uitgroeiend	Bomengroep	Vrij plantverband	GVR		Geen actie
103	Fagus sylvatica	Aanwezig	238	250	'22-26	15	Volwassen	Goed	0,6	Tendens terugvallend	Bladbezetting 75-90%	> 20 jaar	Opgaande boom - opgekroond	Bomengroep	Vrij plantverband	GVR		Geen actie
104	Acer platanoides	Aanwezig	155	185	'18-21	10	Volwassen	Goed	0,8	Tendens goed stabiel	Bladbezetting 90-100%		Opgaande boom - opgekroond	Bomengroep	Vrij plantverband	"VR, maatregelen nemen"	zware dode takken	Dode takken verwijderen
105	Quercus robur	Aanwezig	245	260	'22-26	19	Volwassen	Goed	0,8	Tendens goed stabiel	Bladbezetting 90-100%		Opgaande boom - opgekroond	Bomengroep	Vrij plantverband	GVR		Geen actie
106	Cedrus atlantica	Aanwezig	130	155	'22-26	10	Volwassen	Matig	0,8	Tendens goed stabiel	Bladbezetting 90-100%	> 20 jaar	Opgaande boom - vrij uitgroeiend	Atlas ceder groep	Vrij plantverband	GVR		Geen actie
107	Pinus strobus	Aanwezig	240	246	'18-21	20	Volwassen	Matig	0,6	Tendens terugvallend	Bladbezetting 75-90%	> 20 jaar	Opgaande boom - vrij uitgroeiend	Bomengroep	Vrij plantverband	GVR		Geen actie
108	Pinus strobus	Aanwezig	182	190	'18-21	10	Volwassen	Goed	0,8	Tendens goed stabiel	Bladbezetting 90-100%	> 20 jaar	Opgaande boom - vrij uitgroeiend	Bomengroep	Vrij plantverband	GVR		Geen actie
109	Quercus rubra	Aanwezig	235	279	'18-21	14	Volwassen	Goed	0,6	Tendens terugvallend	Bladbezetting 75-90%	< 20 jaar	Opgaande boom - vrij uitgroeiend	Bomengroep	Vrij plantverband	"VR, maatregelen nemen"	Holte in takken	Dode takken verwijderen, Kroonreductie
110	Fagus sylvatica 'Atropunicea'	Aanwezig	200	207	'18-21	9	Volwassen	Goed	0,6	Tendens terugvallend	Bladbezetting 40-75%	< 10 jaar	Opgaande boom - vrij uitgroeiend	Bomengroep	Vrij plantverband	"VR, maatregelen nemen"	zware dode takken, Topzware takken	Snoei veteraanbomen

Nr. houtig element	soort	aanwezig	C150cm -2011	C150cm 2021	Hoogte m	diameter kroon	beheerfase	vitaliteit 2011	beoordeling vitaliteit	tendens vitaliteit	blad-bezetting	levens-verwachting	beheervorm	situering	plant-verband	Geen Verhoogd Risico / Verhoogd risico	Veiligheids-kenmerken	Maatregelen ifv veiligheid
111	Quercus robur	Aanwezig	105	190	'22-26	10	Volwassen	Goed	0,6	Tendens terugvallend	Bladbezetting 75-90%	> 20 jaar	Opgaande boom - opgekroond	Groep zomereiken	Vrij plantverband	"VR, maatregelen nemen"	Topzware takken, uitzakken, onderhoudsnoei	Kroonreductie, Bij 1 eik is plakoksel uitgescheurd, ander deel reduceren
112	Gleditsia triacanthos	Niet aanwezig	240	nvt	'7-9	13		Dood						Solitaire				
113	Quercus petraea	Aanwezig	142	169	'7-9	13	Jeugd	Goed	0,8	Tendens goed stabiel	Bladbezetting 90-100%	> 20 jaar	Opgaande boom - vrij uitgroeiend	Solitaire	Solitaire	GVR		Geen actie
114	Cedrus atlantica	Aanwezig	230	265	'18-21	10	Volwassen	Goed	0,8	Tendens goed stabiel	Bladbezetting 90-100%	> 20 jaar	Opgaande boom - vrij uitgroeiend	Bomengroep	Vrij plantverband	"VR, maatregelen nemen"	Holte in stam, topzware takken, Reeds zware takken uitgescheurd	Innemen probleemtak
115	Cedrus atlantica	Aanwezig	230	260	'18-21	10	Volwassen	Slecht	0,8	Tendens goed stabiel	Bladbezetting 90-100%	> 20 jaar	Opgaande boom - vrij uitgroeiend	Bomengroep	Vrij plantverband	"VR, maatregelen nemen"	Topzware takken, Reeds zware takken uitgescheurd	Innemen probleemtak
116	Castanea sativa	Aanwezig	225	220	'18-21	6	Eindfase	Goed	0,4	Tendens kwijnend	Bladbezetting 1-40%	< 10 jaar	Opgaande boom - opgekroond	Bomengroep	Vrij plantverband	"VR, maatregelen nemen"	Holte in stam, Holte in takken, zware dode takken	Snoei veteraanbomen
117	Castanea sativa	Aanwezig	170	176	'18-21	8	Volwassen	Matig	0,6	Tendens terugvallend	Bladbezetting 40-75%	> 20 jaar	Opgaande boom - vrij uitgroeiend	Bomenrij	Lijn	"VR, maatregelen nemen"	Holte in takken, zware dode takken	Snoei veteraanbomen
118	Fagus sylvatica	Aanwezig	118	195	'22-26	10	Volwassen	Goed	0,8	Tendens goed stabiel	Bladbezetting 90-100%	> 20 jaar	Opgaande boom - opgekroond	Bomengroep	Vrij plantverband	GVR		Geen actie
119	Picea abies	Aanwezig	155	135	'22-26	5	Volwassen	Matig	0,6	Tendens terugvallend	Bladbezetting 40-75%	< 5 jaar	Opgaande boom - vrij uitgroeiend	Bomengroep	Vrij plantverband	GVR	gestabiliseerd e scheefstand	Geen actie
120	Robinia pseudoacacia	Aanwezig	185	197	'22-26	10	Volwassen	Matig	0,8	Tendens goed stabiel	Bladbezetting 90-100%	> 20 jaar	Opgaande boom - opgekroond	Bomengroep	Vrij plantverband	GVR		Geen actie
121	Castanea sativa	Aanwezig	180	188	'18-21	5	Eindfase	Slecht	1		Bladbezetting 1-40%	< 5 jaar	Opgaande boom - opgekroond	Bomengroep	Vrij plantverband	"VR, vellen"	Holte in stam, Holte in takken, zware dode takken	Eventueel ecovellen
122	Quercus rubra	Aanwezig	140	132	'22-26	7	Volwassen	Goed	0,8	Tendens goed stabiel	Bladbezetting 90-100%	> 20 jaar	Opgaande boom - opgekroond	2 stuks	Vrij plantverband	GVR		Geen actie
123	Picea abies	Aanwezig	120	173	'22-26	5	Eindfase	Matig	0	Tendens herpakkend	Bladbezetting 0%	< 5 jaar	Opgaande boom - vrij uitgroeiend	Bomengroep	Vrij plantverband	"VR, vellen"	zware dode takken	Vellen
124	Fagus sylvatica 'Atropunicea'	Aanwezig	155	171	'18-21	6	Volwassen	Goed	0,8	Tendens goed stabiel	Bladbezetting 90-100%	> 20 jaar	Opgaande boom - opgekroond	Bomengroep	Vrij plantverband	GVR		Geen actie
125	Fagus sylvatica 'Atropunicea'	Aanwezig	145	159	'18-21	6	Volwassen	Goed	0,8	Tendens goed stabiel	Bladbezetting 90-100%	> 20 jaar	Opgaande boom - opgekroond	Bomengroep	Vrij plantverband	GVR		Geen actie
126	Fagus sylvatica 'Atropunicea'	Aanwezig	400	402	'22-26	8	Eindfase	Goed	1	Dood	Bladbezetting 0%	< 5 jaar	Opgaande boom - opgekroond	Solitaire	Solitaire	"VR, vellen"	zware dode takken	Eventueel ecovellen
127	Quercus rubra	Aanwezig	125	170	'18-21	7	Volwassen	Goed	0,8	Tendens goed stabiel	Bladbezetting 90-100%	> 20 jaar	Opgaande boom - opgekroond	Bomengroep	Vrij plantverband	GVR		Geen actie
128	Fagus sylvatica 'Atropunicea'	Aanwezig	170	175	'22-26	7	Volwassen	Goed	0,8	Tendens goed stabiel	Bladbezetting 90-100%	> 20 jaar	Opgaande boom - opgekroond	Bomengroep	Vrij plantverband	GVR		Geen actie
129	Castanea sativa	Aanwezig	210	219	'18-21	8	Volwassen	Goed	0,6	Tendens terugvallend	Bladbezetting 75-90%	> 20 jaar	Opgaande boom - opgekroond	Bomengroep	Vrij plantverband	GVR opvolgen		Geen actie
130	Fagus sylvatica 'Atropunicea'	Aanwezig	130	136	'22-26	6	Volwassen	Goed	0,8	Tendens goed stabiel	Bladbezetting 90-100%	> 20 jaar	Opgaande boom - opgekroond	Bomengroep	Vrij plantverband	"VR, maatregelen nemen"	Plakoksel	Innemen probleemtak, Losse verankering
131	Fagus sylvatica	Aanwezig	215	228	'22-26	9	Volwassen	Goed	0,8	Tendens goed stabiel	Bladbezetting 90-100%	> 20 jaar	Opgaande boom - opgekroond	Bomengroep	Vrij plantverband	"VR, nader onderzoek"	Fungi Stamvoet, Honingzwam? Plakoksel	Nader onderzoek fungi

Nr. houtig element	soort	aanwezig	C150cm -2011	C150cm 2021	Hoogte m	diameter kroon	beheerfase	vitaliteit 2011	beoordeling vitaliteit	tendens vitaliteit	blad-bezetting	levens-verwachting	beheervorm	situering	plant-verband	Geen Verhoogd Risico / Verhoogd risico	Veiligheids-kenmerken	Maatregelen ifv veiligheid
132	Fagus sylvatica	Aanwezig	170	198	'22-26	8	Volwassen	Goed	1	Optimaal	Bladbezetting 90-100%	> 20 jaar	Opgaande boom - opgekroond	Bomengroep	Vrij plantverband	GVR		Geen actie
133	Quercus rubra	Aanwezig	275	298	'22-26	9	Volwassen	Goed	0,8	Tendens goed stabiel	Bladbezetting 90-100%		Opgaande boom - opgekroond	Bomengroep	Vrij plantverband	GVR		Geen actie
134	Quercus rubra	Aanwezig	248	260	'22-26	9	Volwassen	Matig	0,6	Tendens terugvallend	Bladbezetting 75-90%	> 20 jaar	Opgaande boom - opgekroond	Bomengroep	Vrij plantverband	GVR		Geen actie
135	Metasequoia glyptostroboides	Aanwezig	140	193	'22-26	6	Volwassen	Goed	1	Optimaal	Bladbezetting 90-100%	> 20 jaar	Opgaande boom - vrij uitgroeiend	Solitaire	Solitaire	GVR		Geen actie
136	Taxodium distichum	Aanwezig	256	299	'22-26	8	Volwassen	Goed	0,8	Tendens goed stabiel	Bladbezetting 90-100%		Opgaande boom - opgekroond	Bomenrij	Lijn	GVR		Geen actie
137	Taxodium distichum	Aanwezig	275	237	'22-26	7	Volwassen	Goed	0,8	Tendens goed stabiel	Bladbezetting 90-100%	> 20 jaar	Opgaande boom - opgekroond	Bomenrij	Lijn	GVR	Holte in takken	Geen actie
138	Castanea sativa	Aanwezig	150	138	'18-21	5	Volwassen	Goed	0,8	Tendens goed stabiel	Bladbezetting 90-100%	> 20 jaar	Opgaande boom - opgekroond	Bomengroep	Vrij plantverband	GVR		Geen actie
139	Castanea sativa	Aanwezig	230	229	'18-21	7	Volwassen	Goed	0,6	Tendens terugvallend	Bladbezetting 90-100%	> 20 jaar	Opgaande boom - opgekroond	Bomengroep	Vrij plantverband	"VR, maatregelen nemen"	zware dode takken, Topzwarte takken	Innemen probleemtak, Dode takken verwijderen, veteraansnoei
140	Taxodium distichum	Aanwezig	310	339	'22-26	6	Volwassen	Goed	0,8	Tendens goed stabiel	Bladbezetting 90-100%	> 20 jaar	Opgaande boom - opgekroond	Bomenrij	Lijn	GVR	Holte in takken	Geen actie
141	Taxodium distichum	Aanwezig	390	445	'22-26	8	Volwassen	Goed	0,8	Tendens goed stabiel	Bladbezetting 90-100%	> 20 jaar	Opgaande boom - opgekroond	Bomenrij	Lijn	GVR	Holte in stam	Geen actie
142	Quercus rubra	Aanwezig	270	278	'22-26	12	Volwassen	Goed	0,8	Tendens goed stabiel	Bladbezetting 90-100%	> 20 jaar	Opgaande boom - opgekroond	Bomengroep	Vrij plantverband	GVR		Geen actie
143	Castanea sativa	Aanwezig	195	223	'18-21	8	Volwassen	Goed	1	Tendens terugvallend	Bladbezetting 75-90%	> 20 jaar	Opgaande boom - opgekroond	Bomengroep	Vrij plantverband	"VR, maatregelen nemen"	zware dode takken	Dode takken verwijderen
144	Tilia platyphyllos	Aanwezig	180	187	'22-26	7	Volwassen	Goed	1	Optimaal	Bladbezetting 90-100%	> 20 jaar	Opgaande boom - vrij uitgroeiend	Bomengroep	Vrij plantverband	GVR		Geen actie
145	Quercus robur	Aanwezig	290	216	'22-26	14	Volwassen	Goed	0,6	Tendens terugvallend	Bladbezetting 75-90%	> 20 jaar	Opgaande boom - opgekroond	Bomengroep	Vrij plantverband	GVR		Geen actie
146	Quercus rubra	Aanwezig	450	426	'18-21	14	Volwassen	Goed	0,8	Tendens goed stabiel	Bladbezetting 90-100%		Opgaande boom - vrij uitgroeiend	Bomengroep	Vrij plantverband	"VR, maatregelen nemen"	Topzwarte takken, gestabiliseerd e scheefstand	Uitlichten
147	Quercus robur	Aanwezig	206	216	'22-26	9	Volwassen	Goed	0,6	Tendens terugvallend	Bladbezetting 75-90%	> 20 jaar	Opgaande boom - opgekroond	Bomengroep	Vrij plantverband	GVR		Geen actie
148	Quercus rubra	Aanwezig	230	225	'22-26	9	Volwassen	Goed	0,8	Tendens goed stabiel	Bladbezetting 90-100%	> 20 jaar	Opgaande boom - opgekroond	Bomengroep	Vrij plantverband	"VR, nader onderzoek"	Fungi Stamvoet, Korsthoutsko olzwan	Trekproef
149	Quercus rubra	Aanwezig	180	245	'22-26	10	Volwassen	Goed	0,8	Tendens goed stabiel	Bladbezetting 90-100%		Opgaande boom - opgekroond	Bomengroep	Vrij plantverband	"VR, nader onderzoek"	Fungi Stamvoet, Korsthoutsko olzwan	Trekproef
150	Fagus sylvatica 'Atropunicea'	Niet aanwezig	350	nvt	'22-26	9		Slecht						Bomengroep				
151	Tilia platyphyllos	Aanwezig	250	240	'22-26	9	Volwassen	Goed	0,8	Tendens goed stabiel	Bladbezetting 90-100%	> 20 jaar	Opgaande boom - opgekroond	Bomengroep	Vrij plantverband			Geen actie
152	Fagus sylvatica	Aanwezig	200	210	'22-26	9	Volwassen	Goed	0,8	Tendens goed stabiel	Bladbezetting 90-100%		Opgaande boom - opgekroond	Bomengroep	Vrij plantverband	"VR, maatregelen nemen"	Plakoksels, gestabiliseerd e scheefstand, onderhoudsnoei	Innemen probleemtak, Losse verankering
153	Quercus robur	Aanwezig	130	162	'18-21	8	Volwassen	Goed	0,8	Tendens goed stabiel	Bladbezetting 90-100%	> 20 jaar	Opgaande boom - opgekroond	Bomengroep	Vrij plantverband	"VR, nader onderzoek"	Fungi stamvoet, Honingzwam, gestabiliseerd e scheefstand	Nader onderzoek fungi

Nr. houtig element	soort	aanwezig	C150cm -2011	C150cm 2021	Hoogte m	diameter kroon	beheerfase	vitaliteit 2011	beoordeling vitaliteit	tendens vitaliteit	blad-bezetting	levens-verwachting	beheervorm	situering	plant-verband	Geen Verhoogd Risico / Verhoogd risico	Veiligheids-kenmerken	Maatregelen ifv veiligheid
154	Liriodendron tulipifera	Aanwezig	295	330	'22-26	11	Volwassen	Goed	0,8	Tendens goed stabiel	Bladbezetting 90-100%	> 20 jaar	Opgaande boom - opgekrond	Bomengroep	Vrij plantverband	"VR, maatregelen nemen"	Topzware takken	Innemen probleemtak
155	Tilia platyphyllos (dreef)	Aanwezig		257	'14-17	10	Volwassen		0,8	Tendens goed stabiel	Bladbezetting 90-100%	> 20 jaar	Opgaande boom - opgekrond	lijnvormige (8 bomen)	Lijn	"VR, maatregelen nemen"	Holte aan stamvoet, Holte in takken, zware dode takken, Topzware takken, gestabiliseerd e scheefstand	Snoei veteraanbomen
156	Platanus x hispanica	Aanwezig		420	'22-26	12	Volwassen		0,6	Tendens terugvallend	Bladbezetting 40-75%	< 20 jaar	Opgaande boom - opgekrond	Bomengroep	Vrij plantverband	"VR, maatregelen nemen"	Holte aan stamvoet, Holte in stam; Fungi Stamvoet, Honingzwam, zware dode takken, Topzware takken, gestabiliseerd e scheefstand	Snoei veteraanbomen. Mesthoop weghalen, veteraansnoei
157	Quercus robur	Aanwezig		440	'22-26	14	Volwassen		0,8	Tendens goed stabiel	Bladbezetting 90-100%			Bomengroep	Vrij plantverband	GVR		Geen actie
158	Quercus robur	Aanwezig		455	'22-26	15	Volwassen		1	Tendens goed stabiel	Bladbezetting 90-100%	> 20 jaar	Opgaande boom - opgekrond	Bomengroep	Vrij plantverband	GVR		Geen actie
159	Fagus sylvatica 'Atropunicea'	Aanwezig		460	'22-26	12	Volwassen		0,8	Tendens goed stabiel	Bladbezetting 90-100%	> 20 jaar	Opgaande boom - vrij uitgroeiend	BR7 (oudste bomen)	lijn	"VR, maatregelen nemen"	Topzware takken	Uitlichten
160	Tilia x europaea	Aanwezig		259	'22-26	20	Volwassen		0,8	Tendens goed stabiel	Bladbezetting 90-100%	> 20 jaar	Opgaande boom - vrij uitgroeiend	BR7 (oudste bomen)	lijn	GVR		Geen actie
161	Fagus sylvatica 'Atropunicea'	Aanwezig		375	'22-27		Volwassen							BR7 (oudste bomen)	lijn			
162	Tilia x europaea	Aanwezig		330			Volwassen							BR7 (oudste bomen)	lijn			
163	Fagus sylvatica 'Atropunicea'	Aanwezig		375			Volwassen							BR7 (oudste bomen)	lijn			
164	Tilia x europaea	Aanwezig		365			Volwassen							BR7 (oudste bomen)	lijn			
165	Tilia x europaea	Aanwezig		405			Volwassen							BR7 (oudste bomen)	lijn			
166	Castanea sativa	Aanwezig		265			Volwassen							BR7 (oudste bomen)	lijn			
167	Tilia x europaea	Aanwezig		130			Volwassen							BR.4 (oude deel)				
168	Tilia x europaea	Aanwezig		120			Volwassen							BR.4 (oude deel)				
169	Fagus sylvatica 'Atropunicea'	Aanwezig		350			Volwassen							BR.4 (oude deel)			tonderzwam - risico stambreuk	
170	Quercus robur	Aanwezig		295			Volwassen							BR.4 (oude deel)				
171	Quercus robur	Aanwezig		335			Volwassen							BR.4 (oude deel)				
172	Quercus robur	Aanwezig		285			Volwassen							BR.4 (oude deel)				
173	Quercus robur	Aanwezig		175			Volwassen							BR.3 (oude deel)				
174	Quercus robur	Aanwezig		290			Volwassen							BR.3 (oude deel)				

Nr. houtig element	soort	aanwezig	C150cm -2011	C150cm 2021	Hoogte m	diameter kroon	beheerfase	vitaliteit 2011	beoordeling vitaliteit	tendens vitaliteit	blad-bezetting	levens-verwachting	beheervorm	situering	plant-verband	Geen Verhoogd Risico / Verhoogd risico	Veiligheids-kenmerken	Maatregelen ifv veiligheid
175	Quercus robur	Aanwezig		280			Volwassen							BR.3 (oude deel)				
176	Quercus robur	Aanwezig		270			Volwassen							BR.3 (oude deel)				
177	Quercus robur	Aanwezig		140			Volwassen							BR.3 (oude deel)				
178	Fagus sylvatica (3)	Aanwezig		145			Volwassen							BR.3 (oude deel)				
179	Tilia x europaea	Aanwezig		325			Volwassen							BR.3 (oude deel)				
180	Fagus sylvatica 'Atropunicea'	Aanwezig		402			Volwassen							BR.6				
181	Tilia x europaea	Aanwezig		295			Volwassen							BR.6				
182	Quercus rubra	Aanwezig		270			Volwassen							BR.6				
183	Tilia x europaea (bomenrij circa 10 bomen)	Aanwezig		140			Volwassen							BR.6				
184	Fagus sylvatica	Aanwezig		270			Volwassen							BR.6				
185	Tilia x europaea	Aanwezig		340			Volwassen							BR.6				
186	Quercus robur	Aanwezig		335			Volwassen							BR.6				
187	Castanea sativa	Aanwezig		280			Volwassen							D6b				
188	Castanea sativa	Aanwezig		370			Volwassen							D6b				
189	Castanea sativa	afwezig		0			Volwassen							D6b				
190	Castanea sativa	Aanwezig		280			Volwassen							D6b				
191	Castanea sativa	Aanwezig		325			Volwassen							D6b				
192	Quercus robur	Aanwezig		275			Volwassen							D6b				
193	Quercus robur	Aanwezig		290			Volwassen							D6b				
194	Quercus robur	Aanwezig		330			Volwassen							D6b				
195	Castanea sativa	Aanwezig		139			Volwassen							D6b				
196	Quercus robur	Aanwezig		310			Volwassen							D6b				
197	Quercus robur	Aanwezig		180			Volwassen							D6b				
198	beuk (5) jonger	Aanwezig		360			Volwassen							D6b				
199a	Platanus x hispanica	Aanwezig		215	'22-27	18	Volwassen		0,8	Tendens goed stabiel	Bladbezetting 90-100%	> 20 jaar	Opgaande boom - vrij uitgroeiend	welkomstboom	Vrij plantverband	GVR		lichtjes vrijstellen
199b	Platanus x hispanica	Aanwezig		215	'22-28	18	Volwassen		0,8	Tendens goed stabiel	Bladbezetting 90-100%	> 20 jaar	Opgaande boom - vrij uitgroeiend	welkomstboom	Vrij plantverband	GVR		lichtjes vrijstellen
201	Tilia tormentosa			225														
202	Fagus sylvatica			265														
203	Fagus sylvatica			230														
204	Fraxinus excelsior			247														
205	Castanea sativa			70														
206	Castanea sativa			75														
207	Fagus sylvatica 'Atropunicea'			305														
208	Fagus sylvatica			300														
209	Fagus sylvatica			280														
210	Fagus sylvatica			305														
211	Aesculus hippocastanum			310														
212	Carpinus betulus			230														

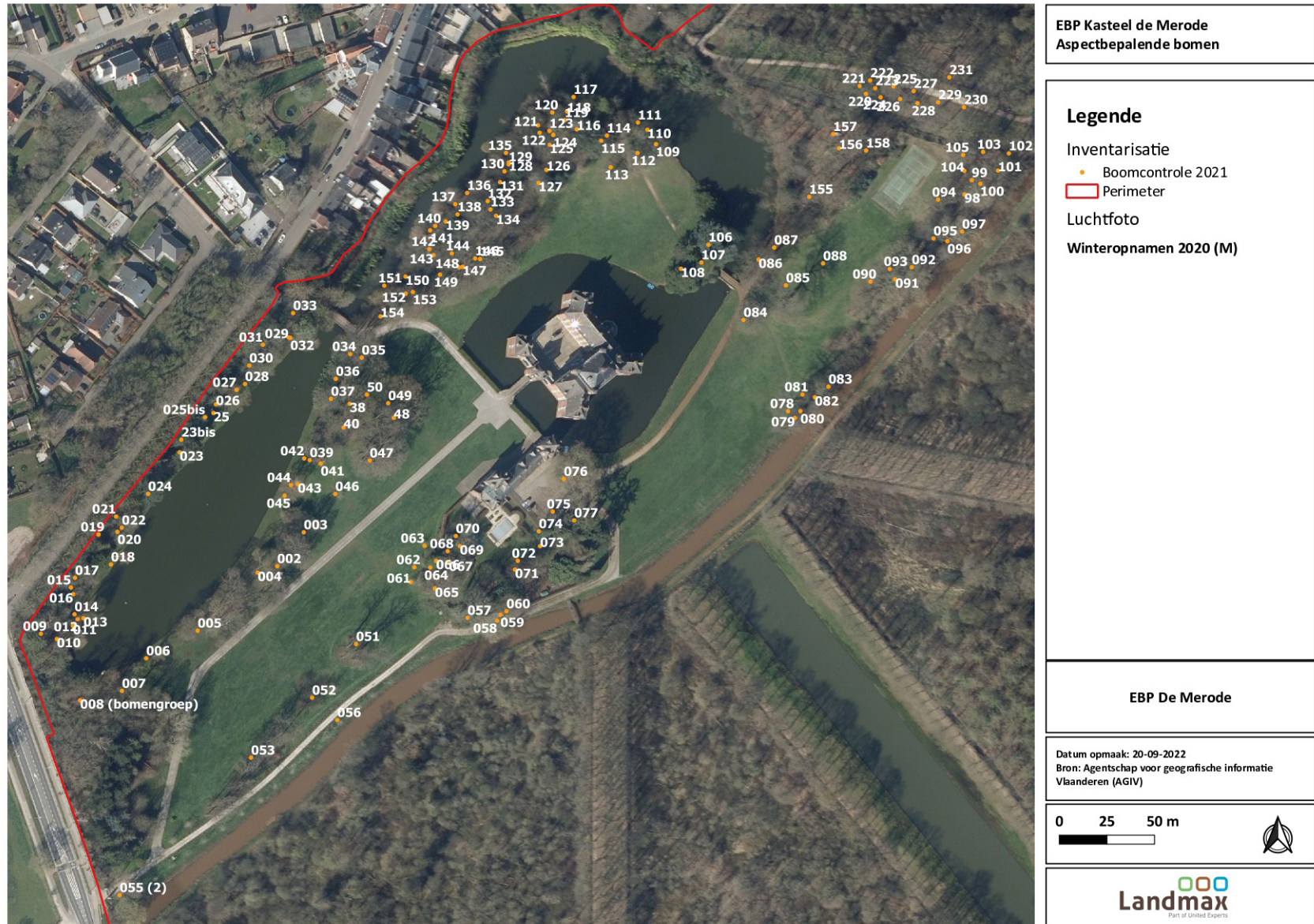
Nr. houtig element	soort	aanwezig	C150cm -2011	C150cm 2021	Hoogte m	diameter kroon	beheerfase	vitaliteit 2011	beoordeling vitaliteit	tendens vitaliteit	blad-bezetting	levens-verwachting	beheervorm	situering	plant-verband	Geen Verhoogd Risico / Verhoogd risico	Veiligheids-kenmerken	Maatregelen ifv veiligheid
220	Fagus sylvatica			345										D2a2				
221	Fagus sylvatica			330										D2a2				
222	Fagus sylvatica			275										D2a2				
223	Fagus sylvatica			205										D2a2				
224	Fagus sylvatica			220										D2a2				
225	Fagus sylvatica			340										D2a2				
226	Fagus sylvatica			210										D2a2				
227	Fagus sylvatica			275										D2a2				
228	Fagus sylvatica			145										D2a2				
229	Fagus sylvatica			240										D2a2				
230	Fagus sylvatica			415										D2a2				
231	Fagus sylvatica			400										D2a2				
301	Fagus sylvatica			270										D13				
302	Tilia x europaea			270										D13				
303	Fagus sylvatica			300										D13				
304	Fagus sylvatica			300										D13				
305	Fagus sylvatica			300										D13				
306	Fagus sylvatica			300										D13				
307	Fagus sylvatica			300										D13				
308	Fagus sylvatica			300										D13				
309	Fagus sylvatica			300										D13				

Detail: opmeting lindedreef tussen kasteel en dorp Westerlo(D1):

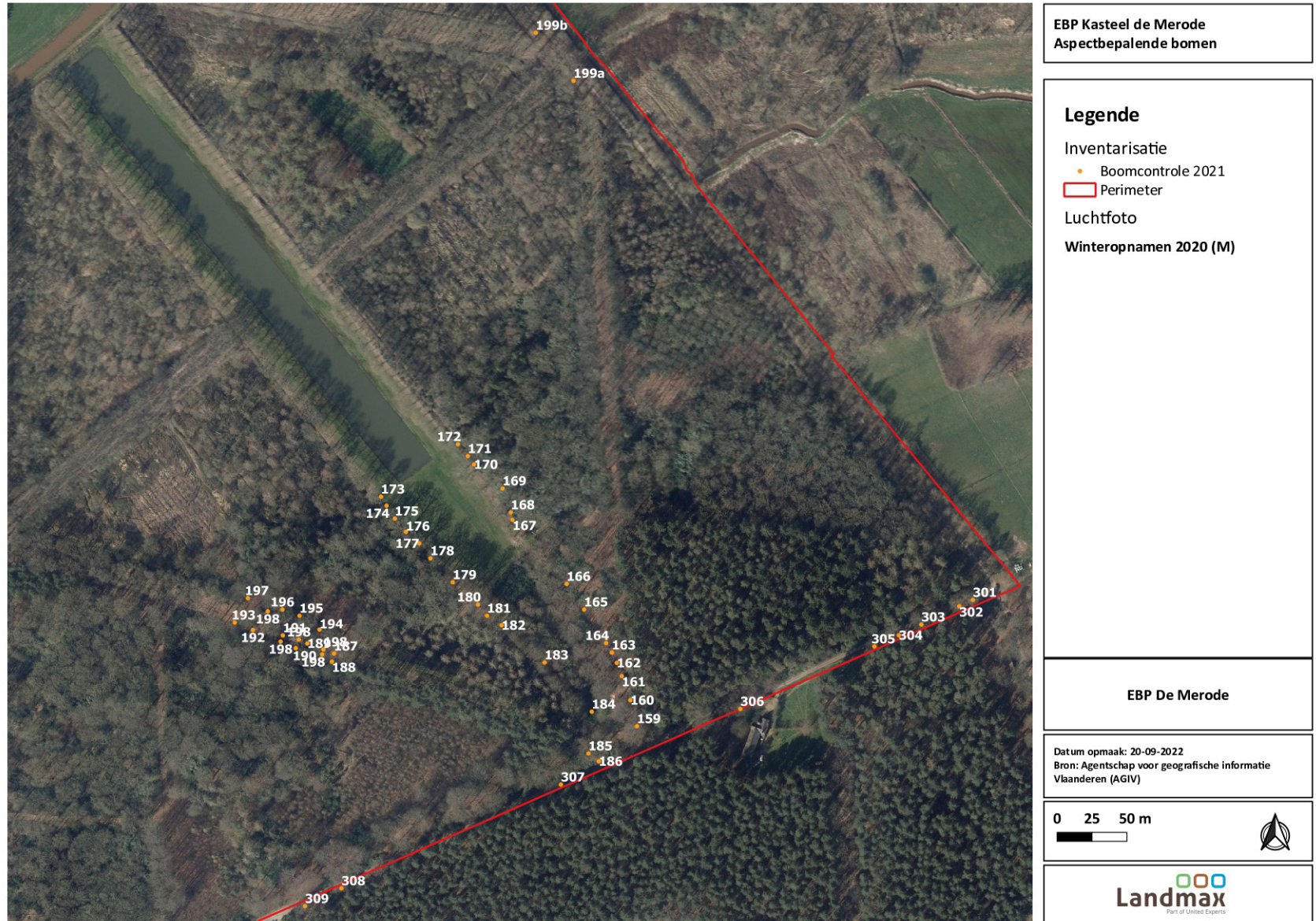
sorteernr.	soort	locatie	omtrek	opm.
1	linde	binnenbocht	stoof	Eerste boom in dreef komende van dorp.
2	linde	buitenbocht	65	Doorlevend na stambreuk op 6m hoogte
3	linde	binnenbocht	60	
4	linde	buitenbocht	90	Eerste boom binnen poort
5	linde	binnenbocht	stoof	
6	linde	buitenbocht	70	
7	linde	binnenbocht	afwezig	
8	linde	buitenbocht	70	
9	linde	binnenbocht	afwezig	
10	linde	buitenbocht	80	
11	linde	binnenbocht	60	
12	linde	buitenbocht	stoof	
13	linde	binnenbocht	afwezig	
14	linde	buitenbocht	80	
15	linde	binnenbocht	afwezig	
16	linde	buitenbocht	80	bij aftakking paadje
17	linde	binnenbocht	stoof	
18	linde	buitenbocht	90	
19	linde	binnenbocht	stoof	
20	linde	buitenbocht	afwezig	
21	linde	binnenbocht	20	jonger
22	linde	buitenbocht	afwezig	
23	linde	binnenbocht	20	jonger
24	linde	buitenbocht	60	recente stambreuk op 5m
25	linde	binnenbocht	20	jonger
26	linde	buitenbocht	stoof	
27	linde	binnenbocht	stoof	
28	linde	buitenbocht	stoof	
29	linde	binnenbocht	afwezig	
30	linde	buitenbocht	stoof	
31	linde	binnenbocht	stoof	
32	linde	buitenbocht	90	
33	linde	binnenbocht	stoof	
34	linde	buitenbocht	30	
35	linde	binnenbocht	stoof	
36	linde	buitenbocht	afwezig	
37	linde	binnenbocht	115	
38	linde	buitenbocht	stoof	
39	linde	buitenbocht	60	
40	linde	binnenbocht	50	eerste boom van dreef komende van kasteel

Boomvorm	aantal
Opgaand, oude bomen	15
stoofvorm oude bomen	13
jonge opgaande bomen (circa 20j)	4
afwezig	8

3.2. ASPECTBEPALENDE BOMEN KASTEELPARK



3.3. ASPECTBEPALENDE BOMEN PARKBOS



3.4. ASPECTBEPALENDE BOMEN HET RIET

