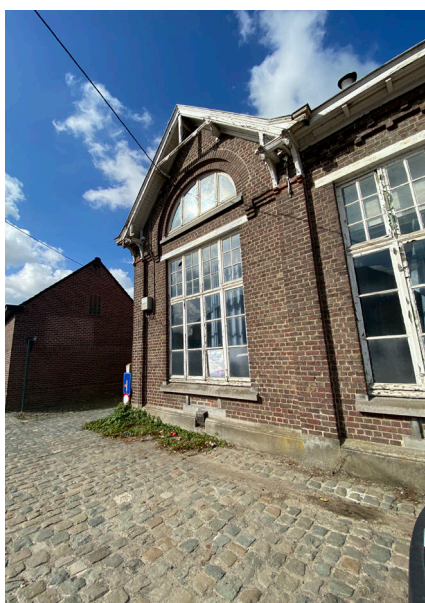


BIJLAGE 1: VOORMALIGE GEMEENTELIJKE JONGENSCHOOLO VAN NEDERZWALM - FOTOREPORTAGE

Deze fotoreportage geeft een beeld van de schoolsite. Ze bevat enkel eigen foto's. De reportage is opgebouwd per erfgoedelement en volgt daarbij de tabel uit het beheersplan p. 28 en de daaropvolgende.

VOORGEVEL (oosten)



Afb. 1. – Voorgevel R0.01 en R0.08



Afb. 2. – Voorgevel R0.04 en R0.05



Afb. 3. – Voorgevel R0.01, R0.02, R0.03,
R0.04 en R0.05



Afb. 4. – Voorgevel rechterzijde



Afb. 5. – Voorgevel linkerzijde



Afb. 6. – Voorgevel detail hardstenen dorpel



Afb. 7. – Detail dakoversteek puntgevel linkerzijde



Afb. 8. – Detail dakoversteek puntgevel



Afb. 9. – Detail dakoversteek puntgevel rechterzijde



Afb. 10. – Detail witte, plastic elementen ter vervanging van verloren gegaan hout voorgevel



Afb. 11. – Detail dakoversteek, onder losse verschilders, is de kleur groen te zien



Afb. 12. – Detail dakoversteek voorgevel linkerzijde



Afb. 13. – Detail dakoversteek, losse verfschijfers t.h.v. de ijzeren latei



Afb. 14. – Detail dakoversteek, het gesmeed sieranker en de zinken waterafvoer



Afb. 15. – Detail dakoversteek voorgevel rechterzijde



Afb. 16. – Ijzeren latei vertoont roest en afbladerende verf



Afb. 17. – Detail beschadigde hardstenen dorpel



Afb. 18. – De afvoeren in zink en onderaan in gietijzer



Afb. 19. — Aanzicht rechterzijgevel



Afb. 20. — Zicht poort



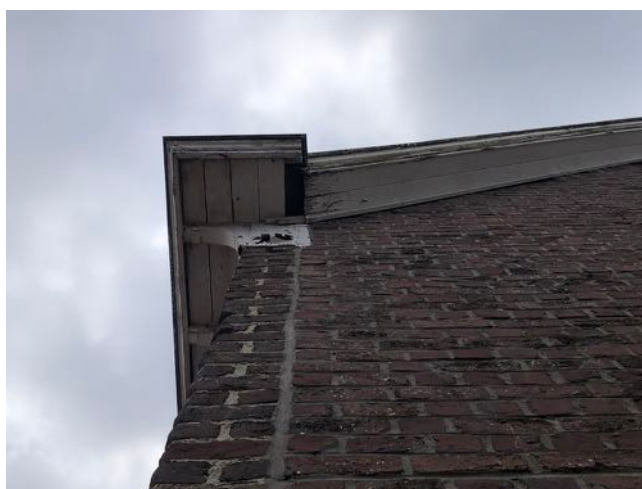
Afb. 21. — Eenvoudige plankendeur



Afb. 22. — Detail van schade plankendeur



Afb. 23. — Opgeklampt buitenluik



Afb. 24. — Detail dakoversteek en houten randafwerking



Afb. 25. — Detail ijzeren latei



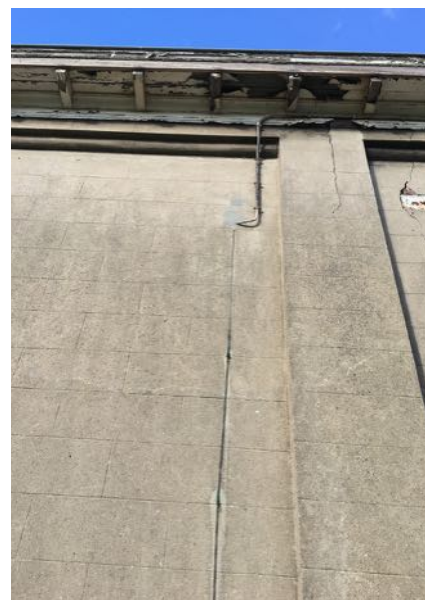
Afb. 26. — Zicht gecementeerde tandlijst onder dakgoot



Afb. 27. — Verticale scheur aan ijzeren latei



Afb. 28. — Zicht vanop het straat



Afb. 29. — Verticale slijpvoeg



Afb. 30. — Gecementeerde zijgevel



Afb. 31. — Scheuren en bartsen in liseen



Afb. 32. — Linkerzijgevel



Afb. 33. — Aanzicht linkerzijde schoolmuur



Afb. 34. — Aanzicht linkerzijde schoolmuur



Afb. 35. — Aanzicht linkerzijde schoolmuur



Afb. 36. — Detail van scheuren in bakstenen wand



Afb. 37. — Detail metselwerk en verbrede kolommen staan niet 100% pas



Afb. 38. — Detail van imperfecte steenvoegen die reeds vervangen werden door donkerder voegwerk / recenter voegwerk



Afb. 39. — Detail van imperfecte steenvoegen die reeds vervangen werden door donkerder voegwerk / recenter voegwerk



Afb. 40. — Detail van imperfecte steenvoegen die reeds vervangen werden door donkerder voegwerk / recenter voegwerk



Afb. 41. — Detail scheuren en barsten in de gecementeerde plint



Afb. 42. — Detail hoek linkerzijde schoolmuur



Afb. 43. — Detail van imperfecte steenvoegen die reeds vervangen werden door donkerder voegwerk / recenter voegwerk



Afb. 44. — Detail hardstenen deksteen



Afb. 45. — Aanzicht achtergevel schoolmuur



Afb. 46. — Aanzicht achtergevel schoolmuur



Afb. 47. — Aanzicht achtergevel schoolmuur



Afb. 48. — Aanzicht achtergevel schoolmuur



Afb. 49. — Aanzicht achtergevel schoolmuur



Afb. 50. — Aanzicht achtergevel overdekte speelplaats

ACHTERGEVEL (westen)



Afb. 51. – Zicht achtergevel



Afb. 52. – Detail gebroken, hardstenen dorpel R0.10



Afb. 53. – Deur D0.11



Afb. 54. – Raam R0.12



Afb. 55. – Raam R0.13



Afb. 56. – Deur D0.014



Afb. 57. – Zicht achtergevel



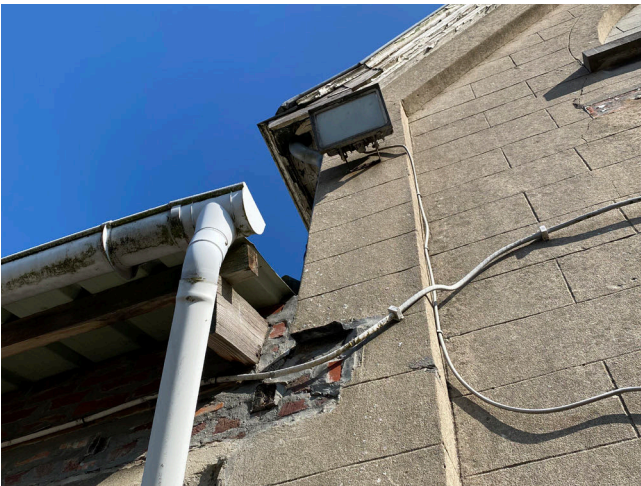
Afb. 58. – Detail regenwaterafvoer
achtergevel



Afb. 59. — Detail scheuren aan ijzeren latei - R0.09 en R0.10



Afb. 60. — Detail van afgevalen, houten boordplank



Afb. 61. — Detail aansluiting puntgevel en laterale gang



Afb. 62. — Detail opgemetselde bakstenen wand



Afb. 63. — Detail onderkant regenwaterafvoer in gietijzer



Afb. 64. — Aanzicht ontbrekende houten delen van de dakgoot



Afb. 65. – Zicht asfaltlaagmet lange barstvorming



Afb. 66. – Zicht naar de overdekte speelplaats



Afb. 67. – Zicht naar het sanitair blok



Afb. 68. – Asfaltlaag met onkruidgroei



Afb. 69. –Asfaltlaag met barstvorming



Afb. 70. – Asfaltlaag met barstvorming



Afb. 71. – Goot aan overdekte speelplaats



Afb. 72. — Aanzicht sanitair blok



Afb. 73. — Aanzicht urinoir



Afb. 74. — D0.18



Afb. 75. — D0.18 - Nieuwe grijze tegel en arduinen dorpel



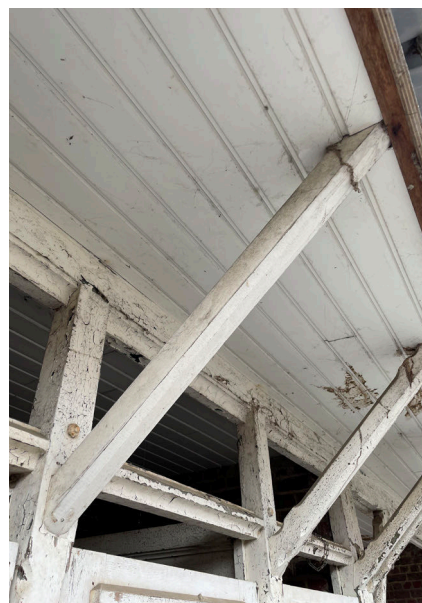
Afb. 76. — Detail houten cottigestijl



Afb. 77. — D0.22 - zichtbaar, gebroken asbestplaten



Afb. 78. — D0.23 - barsten in bakstenen wand en beschadigde tegelvloer



Afb. 79. — Detail houten cottigestijl



Afb. 80. – Deatil gebroken tegelvloer



Afb. 81. – D0.21



Afb. 82. – D0.23 - gebarsten tegelvloer en dorpels



Afb. 83. – D0.20



Afb. 84. – Plafondafwerking witte pvc planchetten



Afb. 85. – Detail houtrot



Afb. 86. – Detail dakoversteek in houten cottigestijl



Afb. 87. – Vloer urinoirs



Afb. 88. – Detail gebarsten arduin en wandcementering van de pissijns



Afb. 89. – Detail gebarsten arduin en wandcementering van de pissijns



Afb. 90. – Detail gebarsten arduin en wandcementering van de pissijns



Afb. 91. – Plafondafwerking in witte pvc planchetten



Afb. 92. – Detail gebarsten wandcementering



Afb. 93. – Zijaanzicht

OVERDEKTE SPEELPLAATS



Afb. 94. — Aanzicht overdekte speelplaats



Afb. 95. — Linkerzijde vernieuwd dakschild in golfplaten



Afb. 96. — Noordwestelijke hoek



Afb. 97. — Rechterzijde vernieuwd dakschild in golfplaten



Afb. 98. — Goot en onkruid



Afb. 99. — Zicht twee gietijzeren kolommen



Afb. 100. – Zicht spant



Afb. 101. – Zicht spant



Afb. 102. – Opgeklamte deur in Noordwestelijke hoek



Afb. 103. – Detail bovenzijde gietijzeren kolom



Afb. 104. – Detail bovenzijde gietijzeren kolom



Afb. 105. – Detail onderzijde gietijzeren kolom



Afb. 106. – Gietijzeren kolom



Afb. 107. – Gietijzeren kolom



Afb. 108. – Ophoging gemetselde wand



Afb. 109. – bakstenen wand



Afb. 110. – dichtgemetselde poortopening



Afb. 111. – Recentere invulvoegwerk en gebarsten kolom



Afb. 112. – Recentere invulvoegwerk



Afb. 113. – Aansluiting wand en sanitaire blok



Afb. 114. – Graffiti op binnenzijde schoolmuur



Afb. 115. – Graffiti op binnenzijde schoolmuur



Afb. 116. – Graffiti op binnenzijde schoolmuur



Afb. 117. – Graffiti op binnenzijde schoolmuur



Afb. 118. – Detail kolom schoolmuur



Afb. 119. – Detail gebroken deksteen en kolom



Afb. 120. – Afbrokkeling onderzijde kolom schoolmuur



Afb. 121. – Zicht R0.10



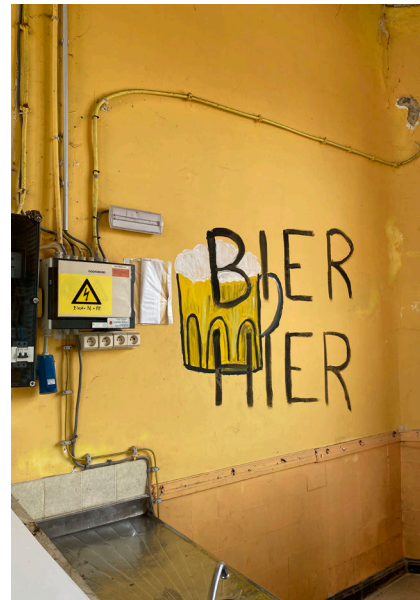
Afb. 122. – Zicht R0.01



Afb. 123. – Bekladde muur met tekeningen



Afb. 124. – Deur naar laterale gang



Afb. 125. – Bekladde muur met verf



Afb. 126. – Bekladde muur met verf



Afb. 127. – Beschadigd plafond werkklas



Afb. 128. – Beschadigd plafond werkklas



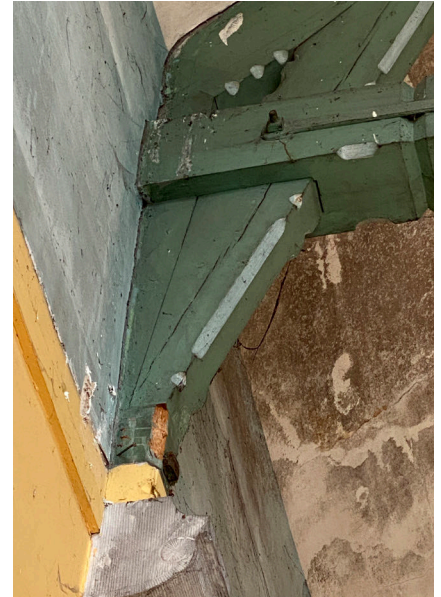
Afb. 129. – Beschadigd plafond werkklas



Afb. 130. – Gebogen raam werkklas



Afb. 131. – Detail hardstenen console



Afb. 132. – Detail hardstenen console



Afb. 133. – Detail dakspant



Afb. 134. – Detail dakspant



Afb. 135. – Detail hardstenen console



Afb. 136. – Mankementen tegelvloer



Afb. 137. – Zicht afgeschuinde linkerhoek



Afb. 138. – Wandtegels overschilderd in lichtoranje



Afb. 139. – Zicht driekleurige band tegelvloer



Afb. 140. – Zicht afgeschuinde hoek en beschadigde vloer werkklas



Afb. 141. – Zicht tegelvloer werkklas



Afb. 142. – Zicht driekleurige band tegelvloer



Afb. 143. – Zicht driekleurige band tegelvloer



Afb. 144. – Zicht driekleurige band tegelvloer



Afb. 145. – Zicht bekladde muur



Afb. 146. – Zicht bekladde muur



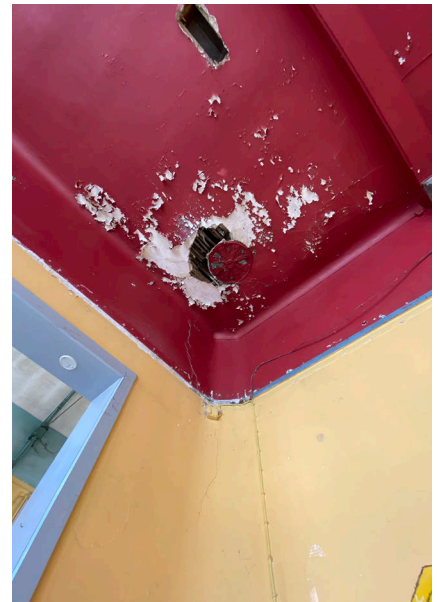
Afb. 147. – Zicht scheidingsmuur



Afb. 148. – Zicht scheidingsmuur



Afb. 149. – Zicht plafond



Afb. 150. – Zicht beschadigd plafond



Afb. 151. – Zicht beschadigd plafond



Afb. 152. – Zicht hardstenen consoles



Afb. 153. – Zicht tegelvloer



Afb. 154. – Zicht tegelvloer



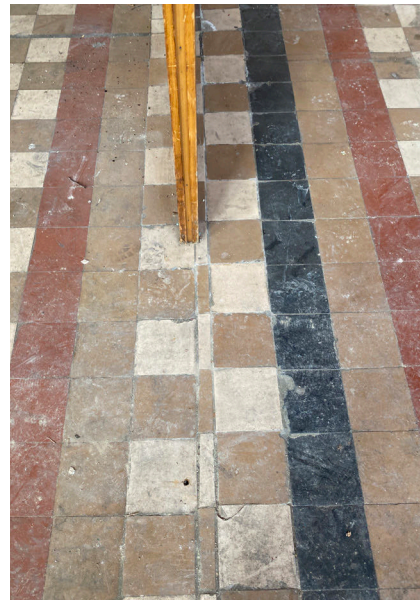
Afb. 155. – Zicht tegelvloer



Afb. 156. – Zicht tegelvloer



Afb. 157. – Zicht dikke zwarte voeg



Afb. 158. – Scheidingslijn tussen de 2 klaslokalen



Afb. 159. – Zicht afgeschuinde hoek



Afb. 160. – Deur dat uitkomt op laterale gang



Afb. 161. – Detail hardstenen sokkels van de schouwmond



Afb. 162. – Zicht hoek rechter klaslokaal



Afb. 163. – Zicht naar rechterzijgevel



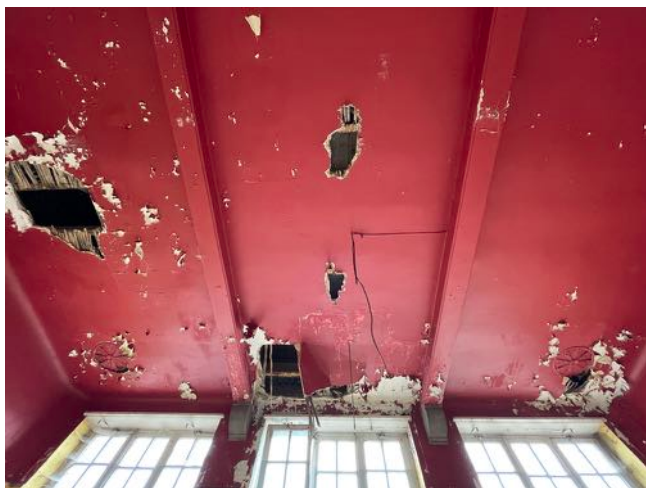
Afb. 164. – Zicht naar voorgevel



Afb. 165. – Scheidingsmuur tussen de 2 klaslokalen



Afb. 166. – Zicht naar achtergevel



Afb. 167. – Beschadigd plafond



Afb. 168. – Driekleurige band in zwarte, okerkleurige en rode tegels



Afb. 169. – Detail brievenbus



Afb. 170. – Zicht hardstenen console



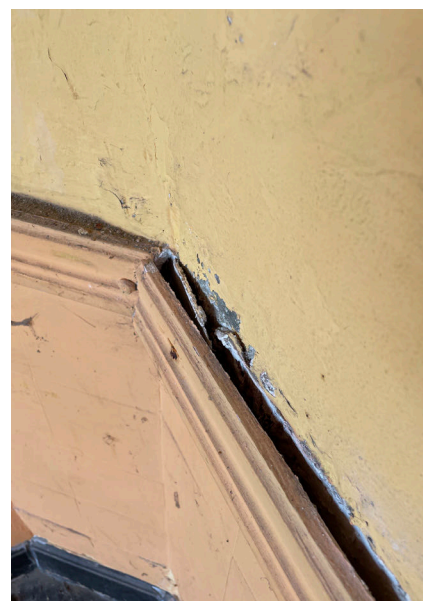
Afb. 171. – Zicht beschadigd plafond



Afb. 172. – Zicht beschadigd plafond



Afb. 173. – Beschadigde tegelvloer



Afb. 174. – Beschadigde lambrisering