

Beschermde dorpskom van Wakken

Beheersplan Onroerend Erfgoed

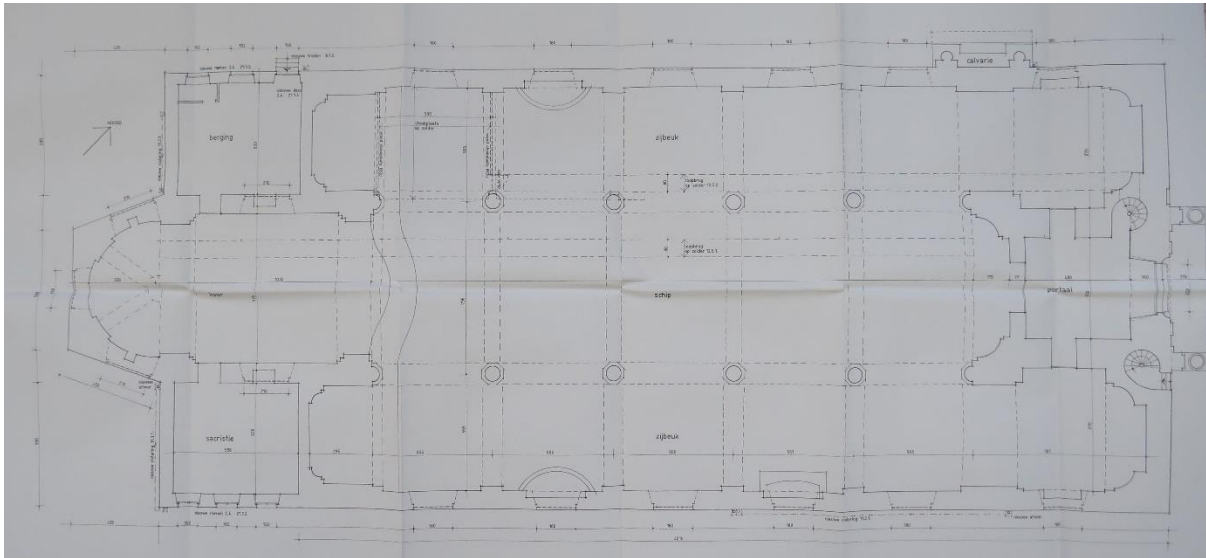
Bijlage - bouwplannen



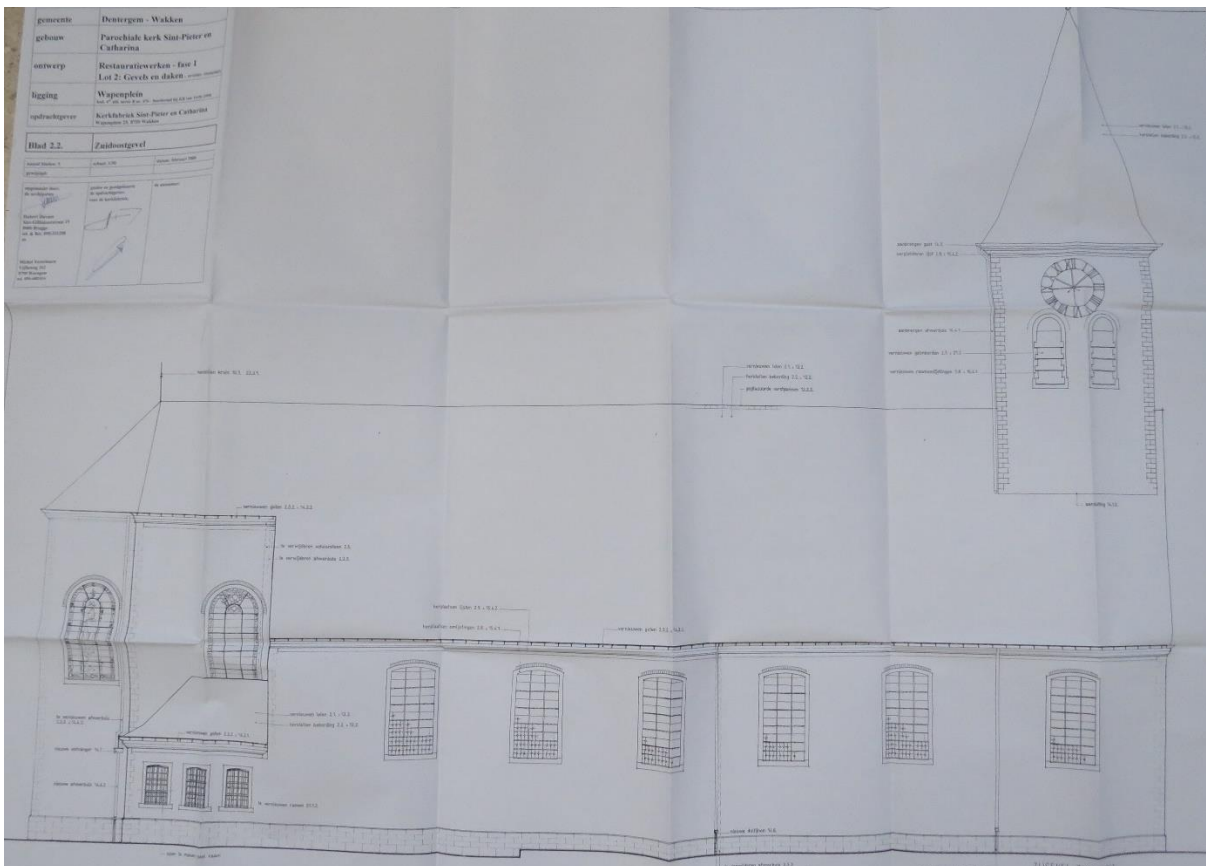
Frank Becuwe m.m.v. Rudy Vereecke
Monument in Ontwikkeling bvba



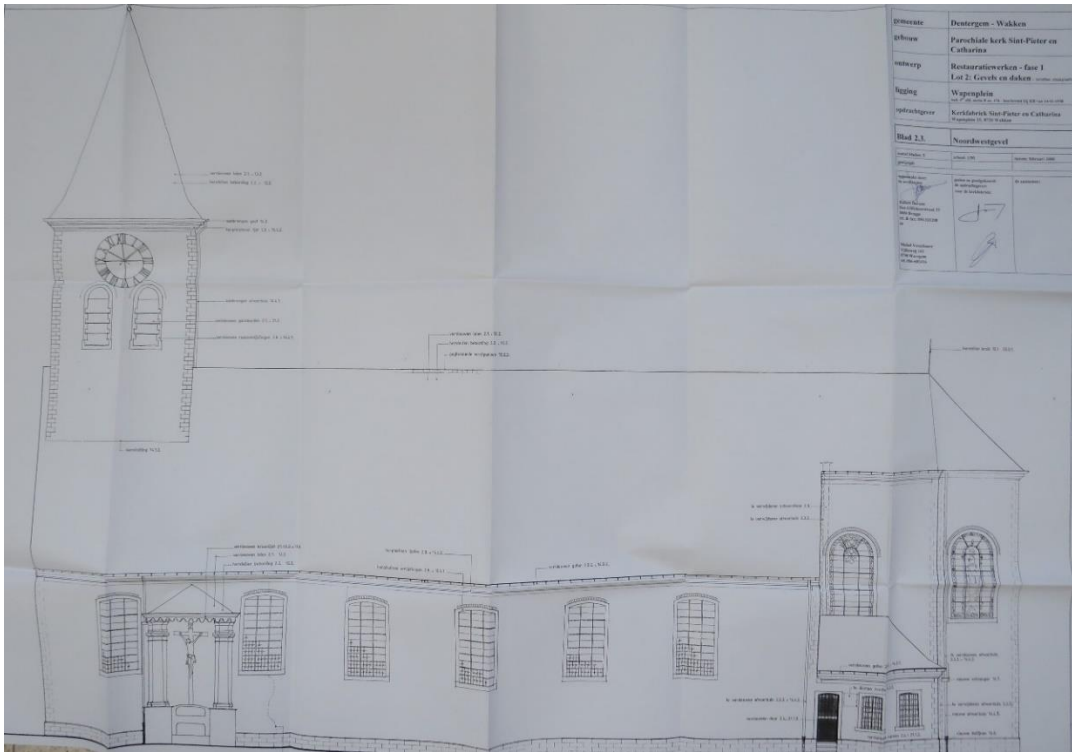
1. Plannen HH. Petrus en Catharinekerk



Plattegrond van de parochiekerk, 2000 (architect Davans & Verschuere).



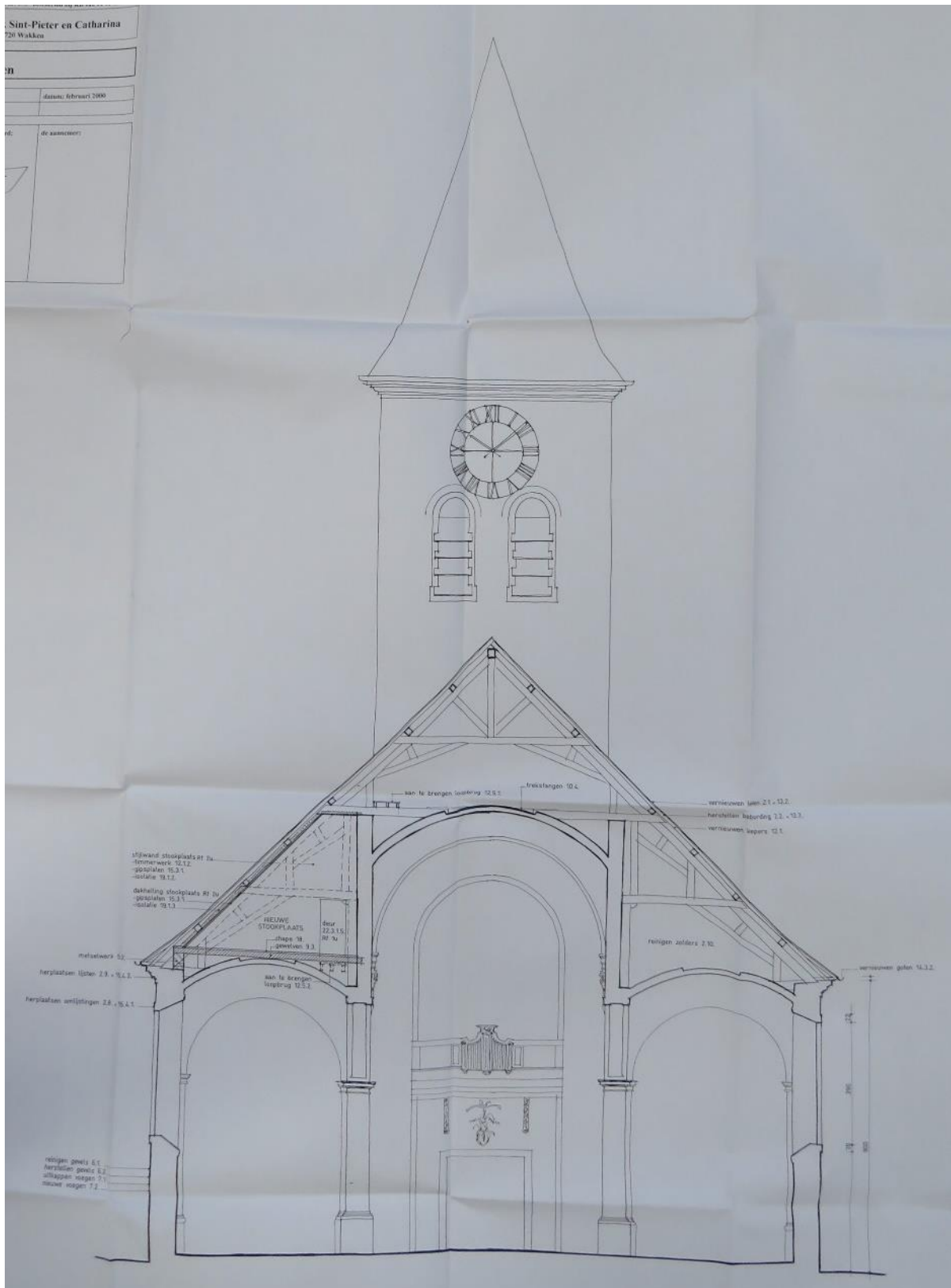
Zuidoostgevelaanzicht van de parochiekerk, 2000 (architect Davans & Verschuere).



Noordwestgevelaanzicht van de parochiekerk, 2000 (architect Davans & Verschuere).

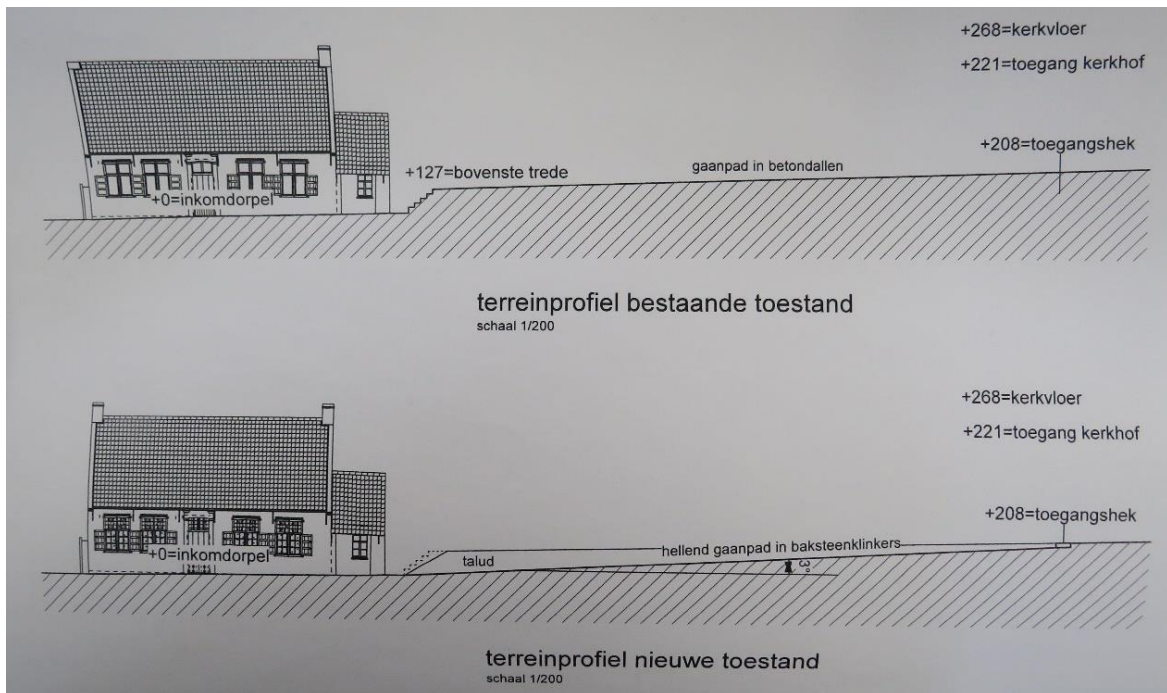


Achter- en voorgevel van de parochiekerk, 2000 (architect Davans & Verschuere).

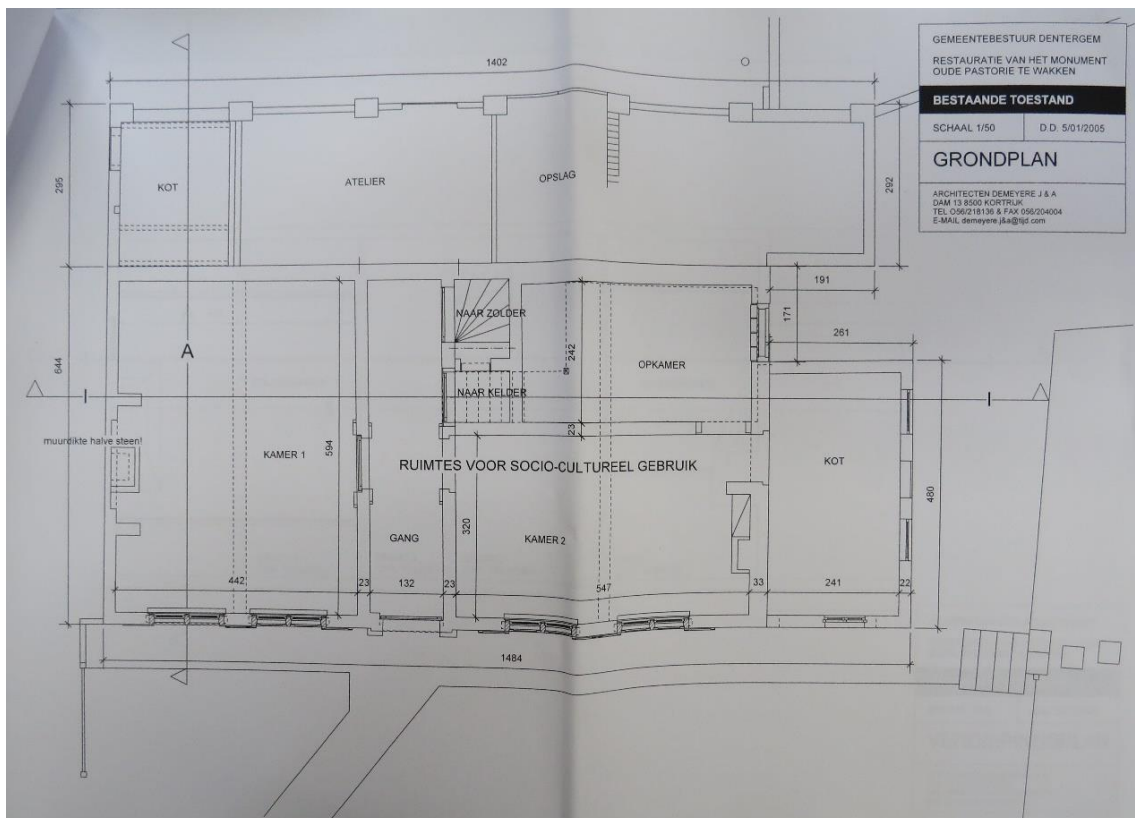


Doorsnede van de parochiekerk, 2000 (architect Davans & Verschuere).

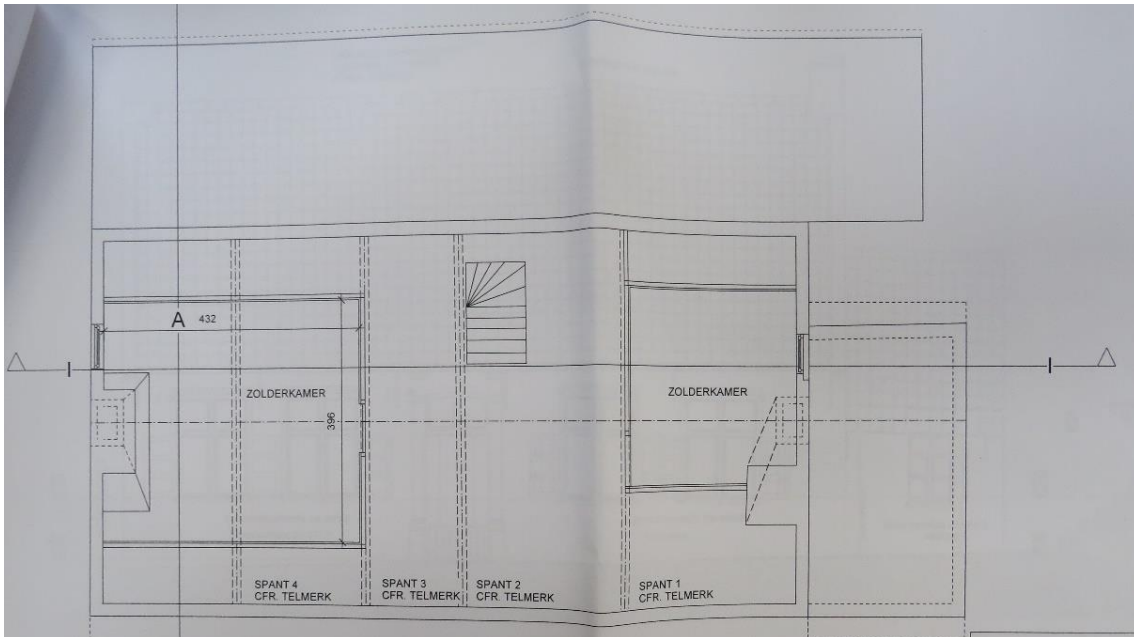
2. Plannen voormalige pastorie



Vml. pastorie, terreinprofiel nieuwe toestand (2010 <) (Gemeente Dentergem, Archief Dienst Stedenbouw).



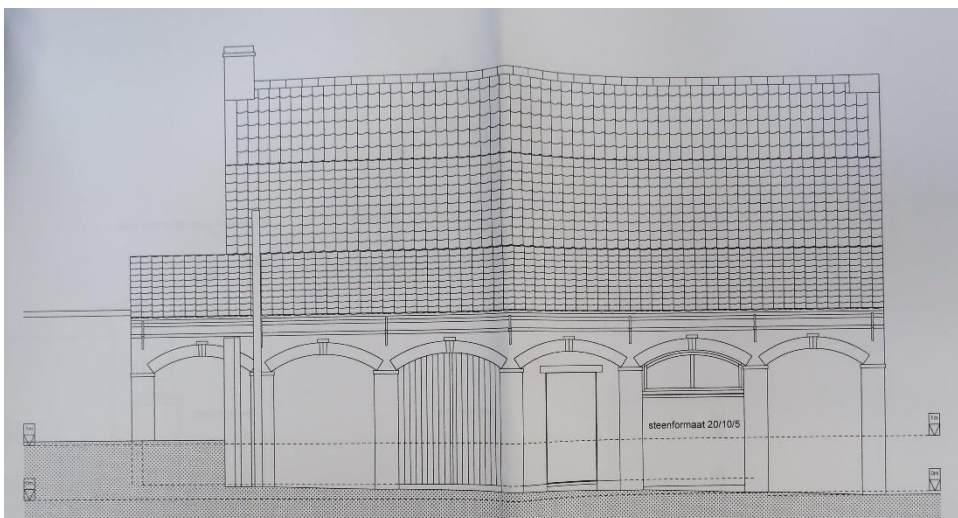
Vml. pastorie, plattegrond GV oude toestand (<2010) (Gemeente Dentergem, Archief Dienst Stedenbouw).



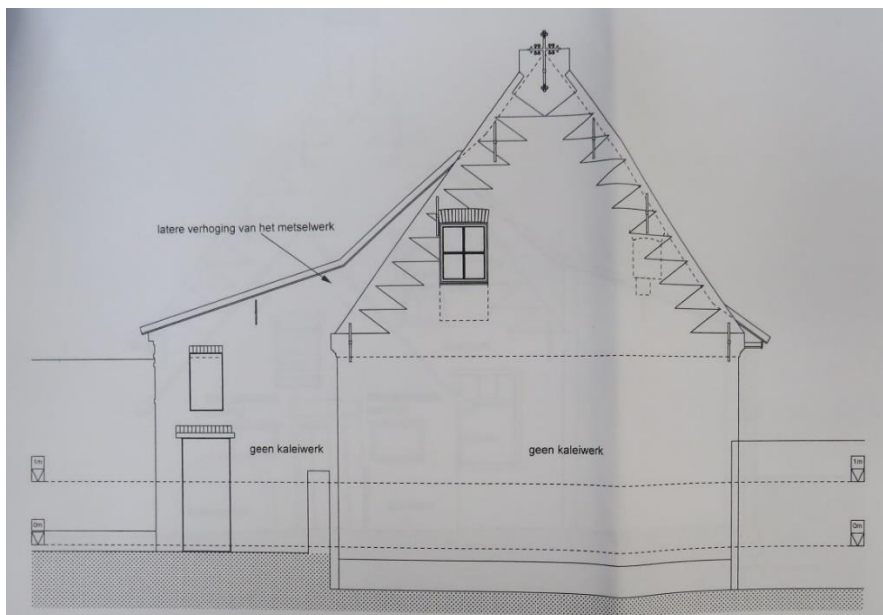
Vml. pastorie, plattegrond ZV oude toestand (<2010) (Gemeente Dentergem, Archief Dienst Stedenbouw).



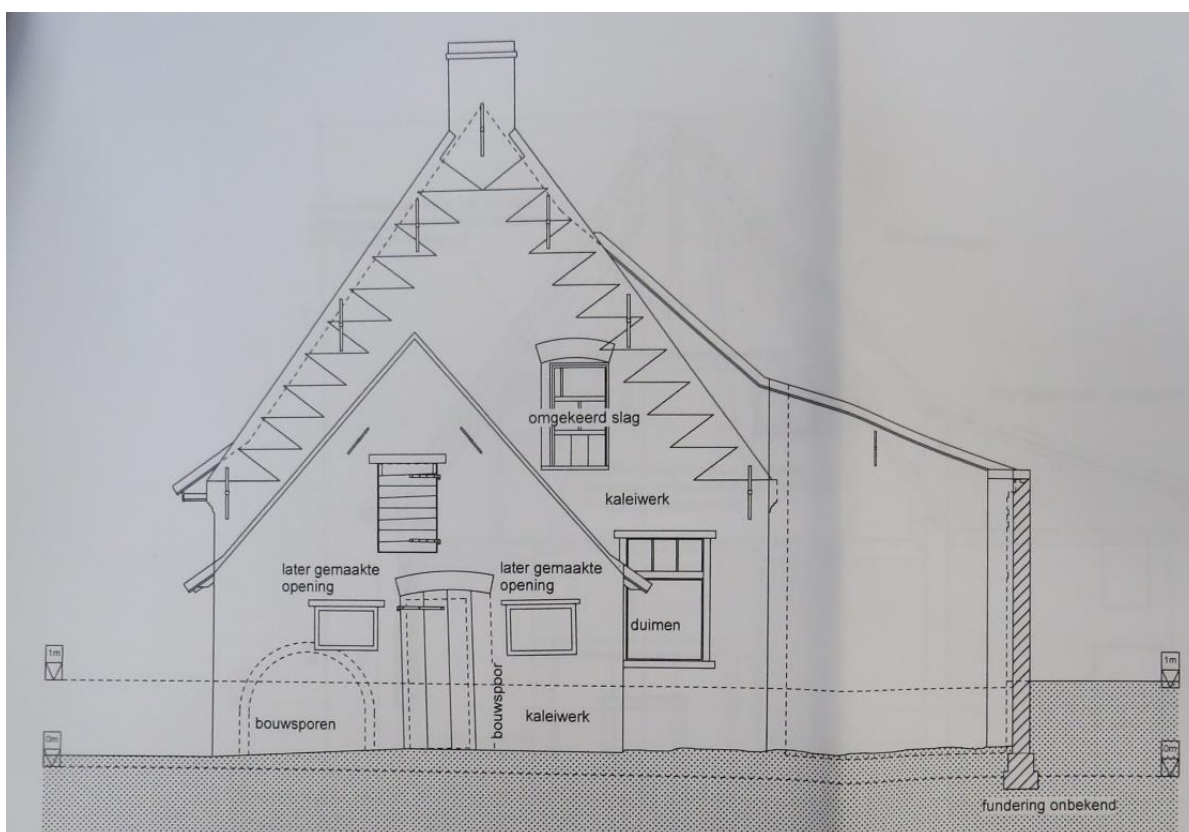
Vml. pastorie, voorgevel oude toestand (<2010) (Gemeente Dentergem, Archief Dienst Stedenbouw).



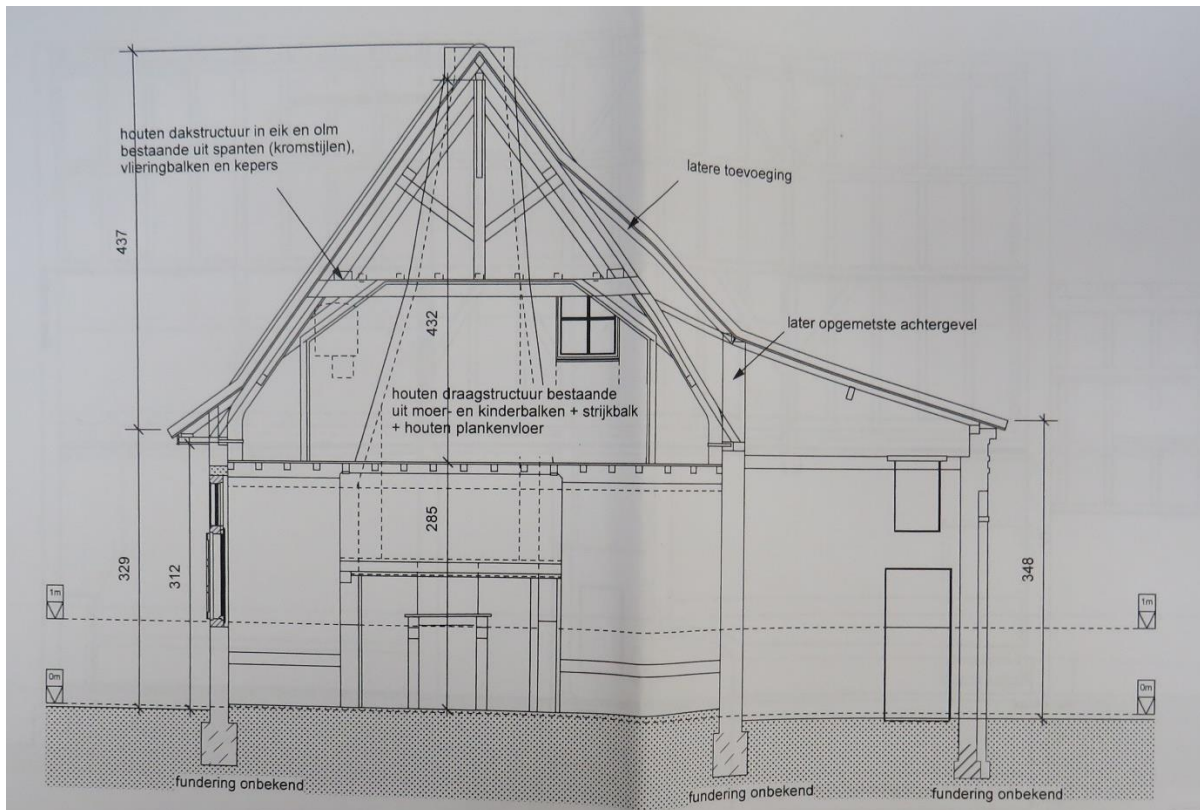
Vml. pastorie, achtergevel oude toestand (<2010) (Gemeente Dentergem, Archief Dienst Stedenbouw).



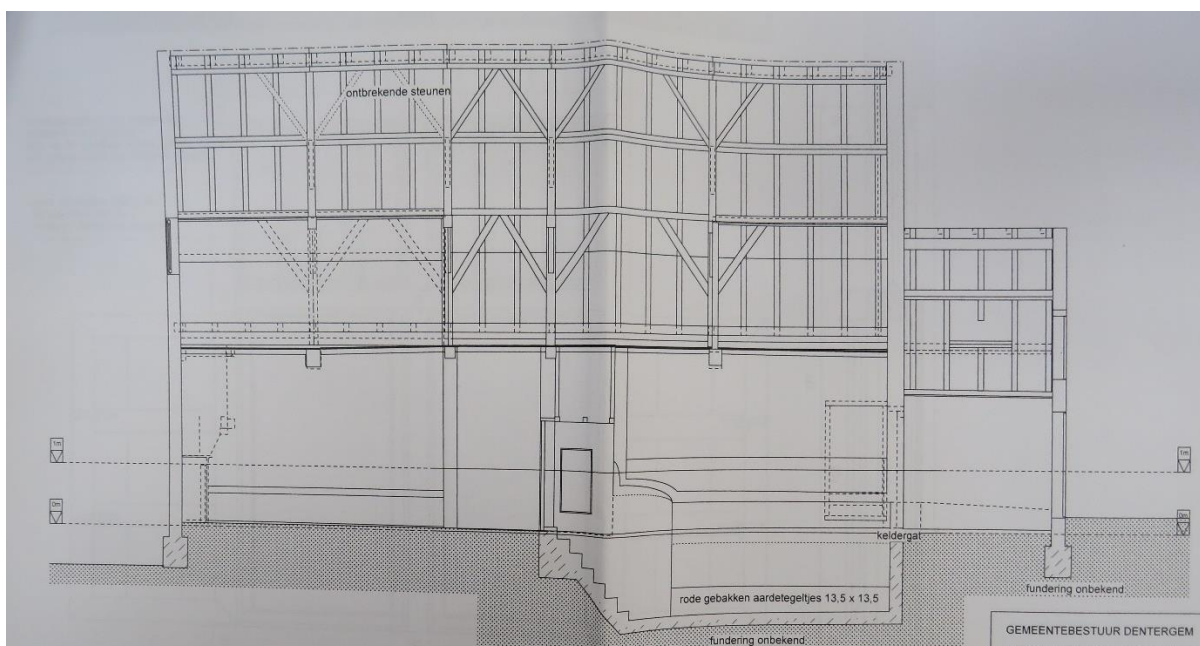
Vml. pastorie, linker zijgevel oude toestand (<2010) (Gemeente Dentergem, Archief Dienst Stedenbouw).



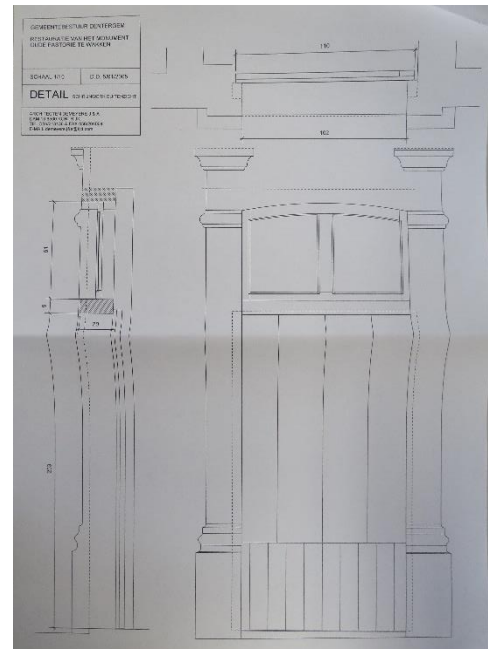
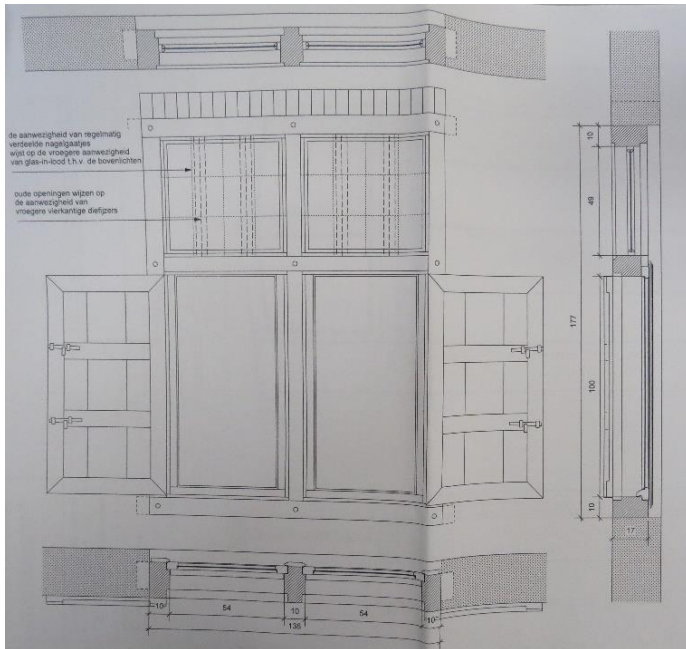
Vml. pastorie, rechter zijgevel oude toestand (<2010) (Gemeente Dentergem, Archief Dienst Stedenbouw).



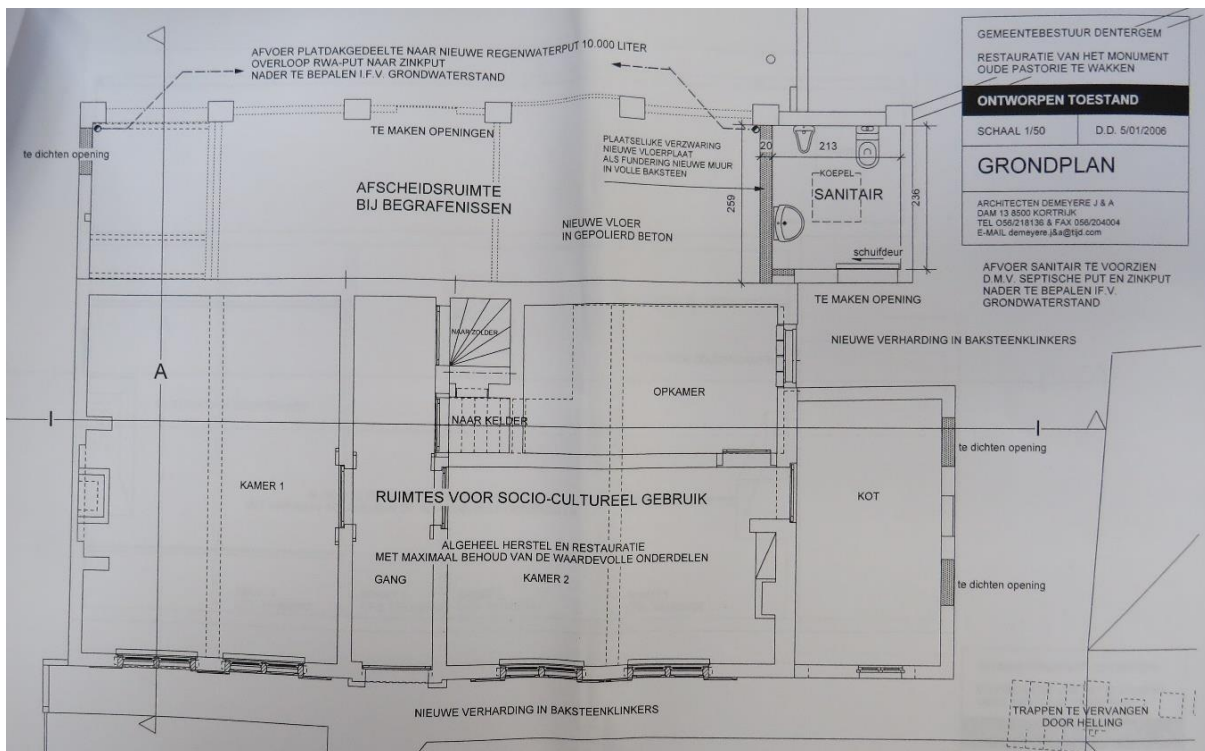
Vml. pastorie, doorsnede A oude toestand (<2010) (Gemeente Dentergem, Archief Dienst Stedenbouw).



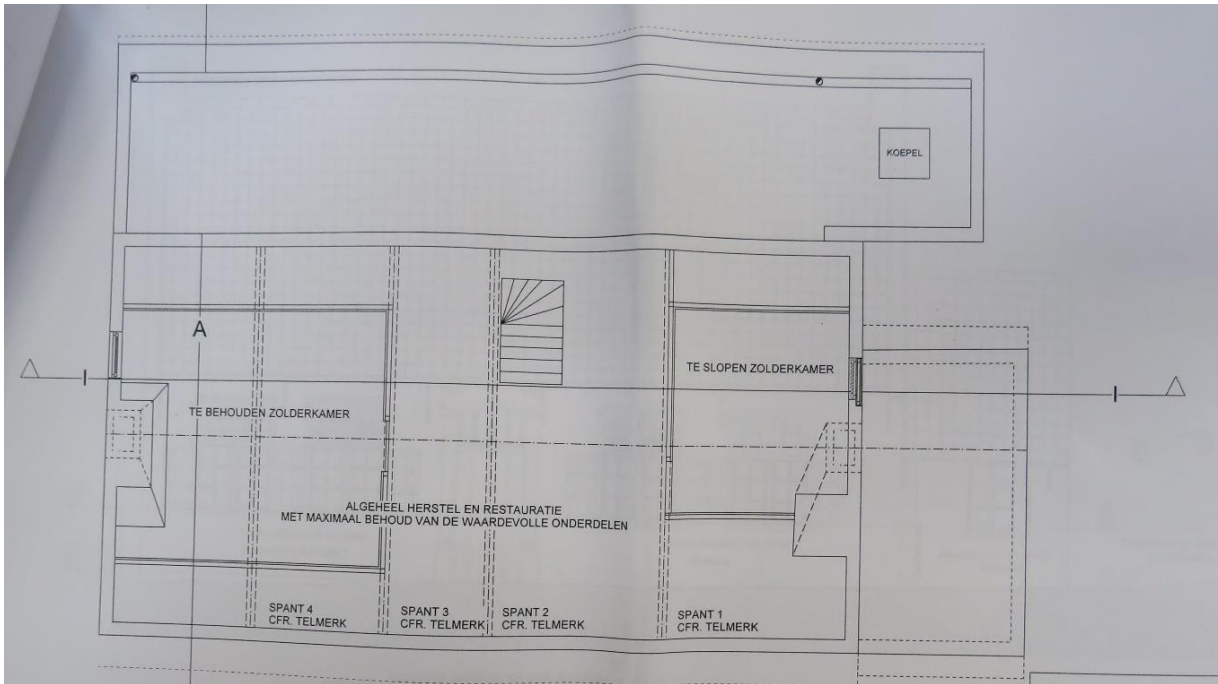
Vml. pastorie, doorsnede I oude toestand (<2010) (Gemeente Dentergem, Archief Dienst Stedenbouw).



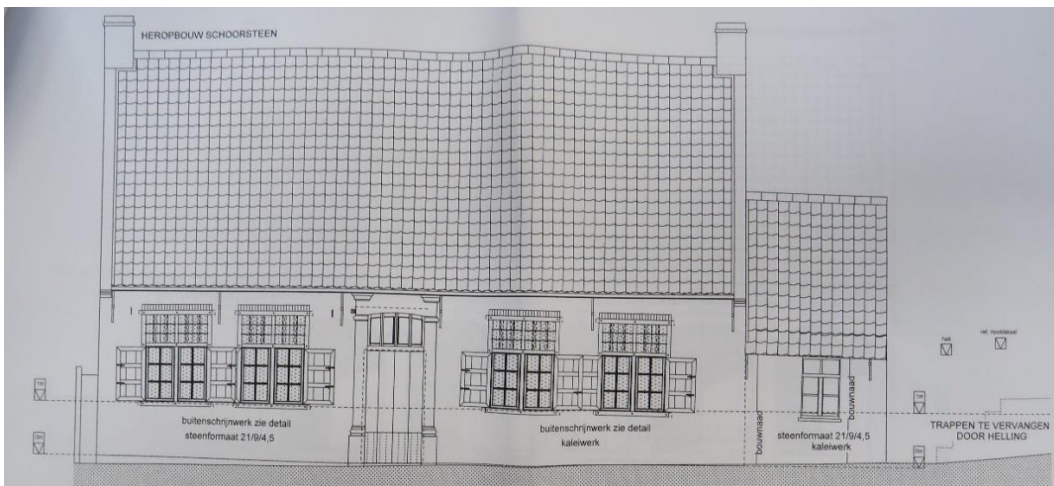
Vml. pastorie, detail schrijnwerk buitenzicht (<2010) (Gemeente Dentergem, Archief Dienst Stedenbouw).



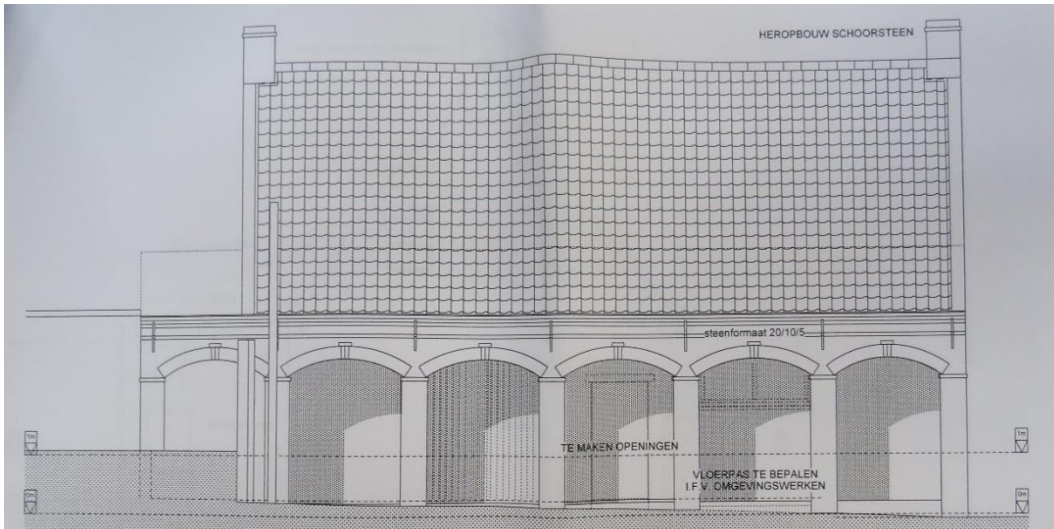
Vml. pastorie, plattegrond GV nieuwe toestand (2010 <) (Gemeente Dentergem, Archief Dienst Stedenbouw).



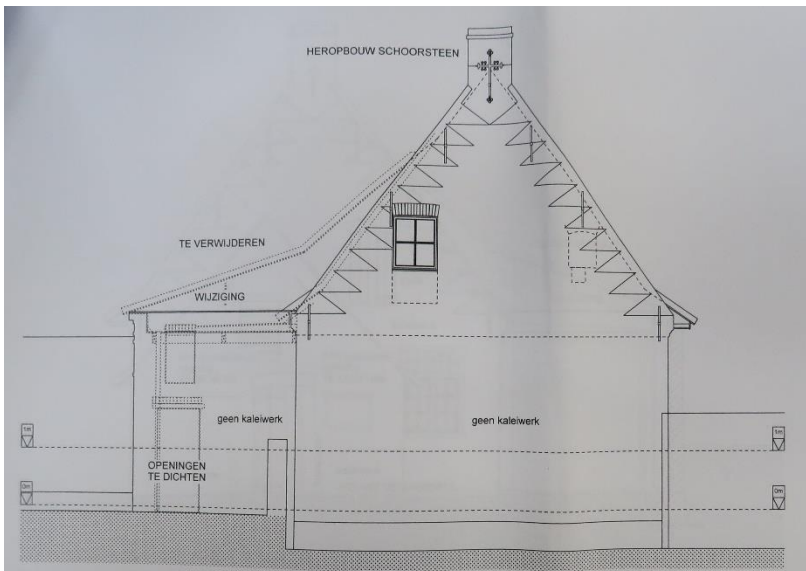
Vml. pastorie, plattegrond ZV nieuwe toestand (2010 <) (Gemeente Dentergem, Archief Dienst Stedenbouw).



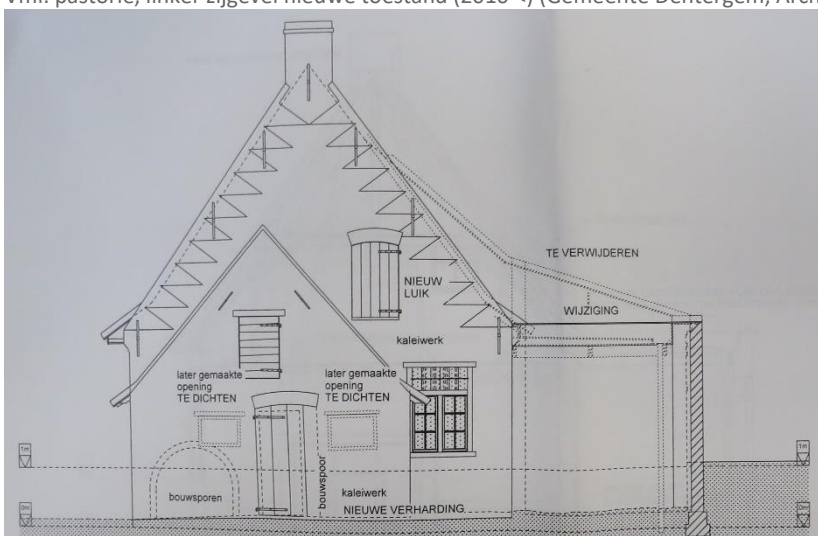
Vml. pastorie, voorgevel nieuwe toestand (2010 <) (Gemeente Dentergem, Archief Dienst Stedenbouw).



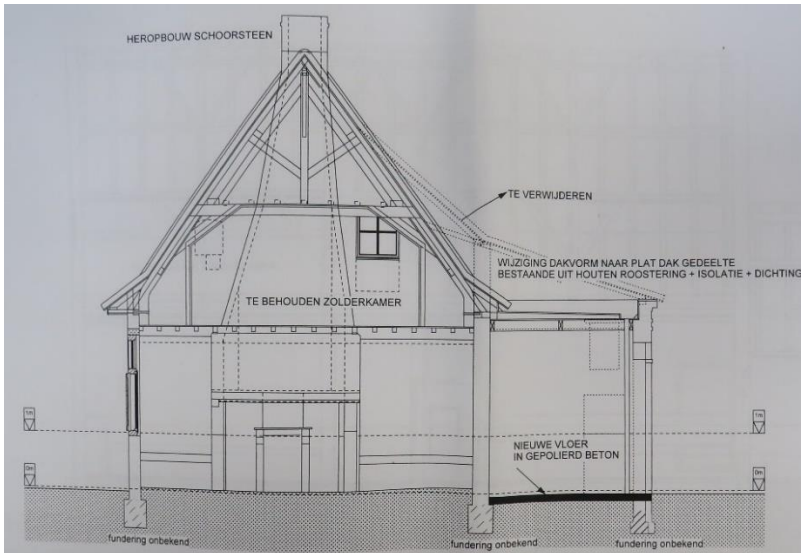
Vml. pastorie, achtergevel nieuwe toestand (2010 <) (Gemeente Dentergem, Archief Dienst Stedenbouw).



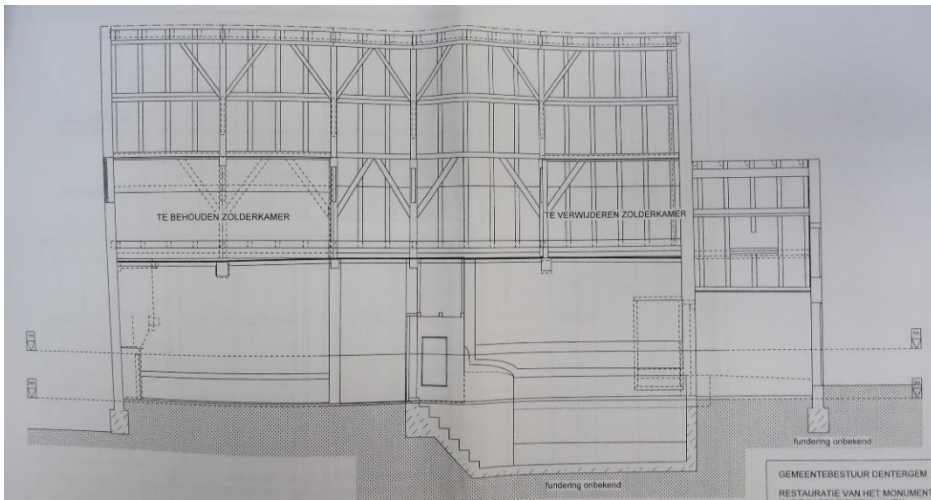
Vml. pastorie, linker zijgevel nieuwe toestand (2010 <) (Gemeente Dentergem, Archief Dienst Stedenbouw).



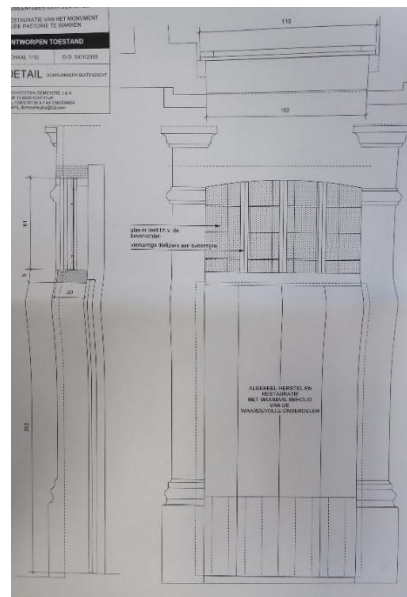
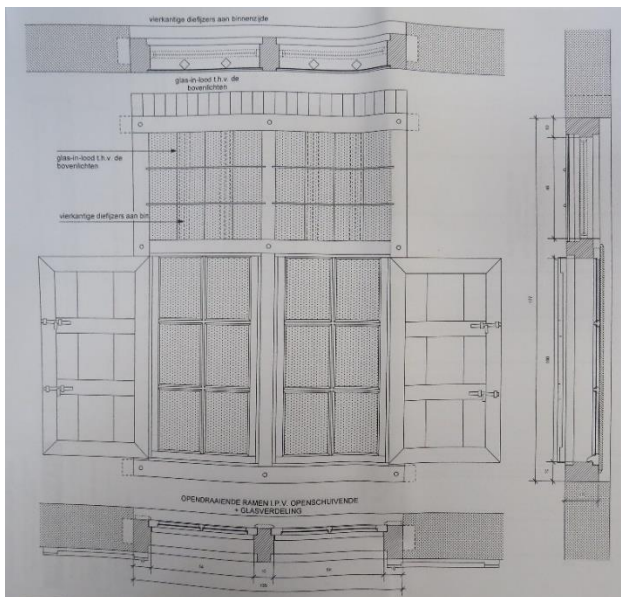
Vml. pastorie, rechter zijgevel nieuwe toestand (2010 <) (Gemeente Dentergem, Archief Dienst Stedenbouw).



Vml. pastorie, doorsnede A nieuwe toestand (2010 <) (Gemeente Dentergem, Archief Dienst Stedenbouw).

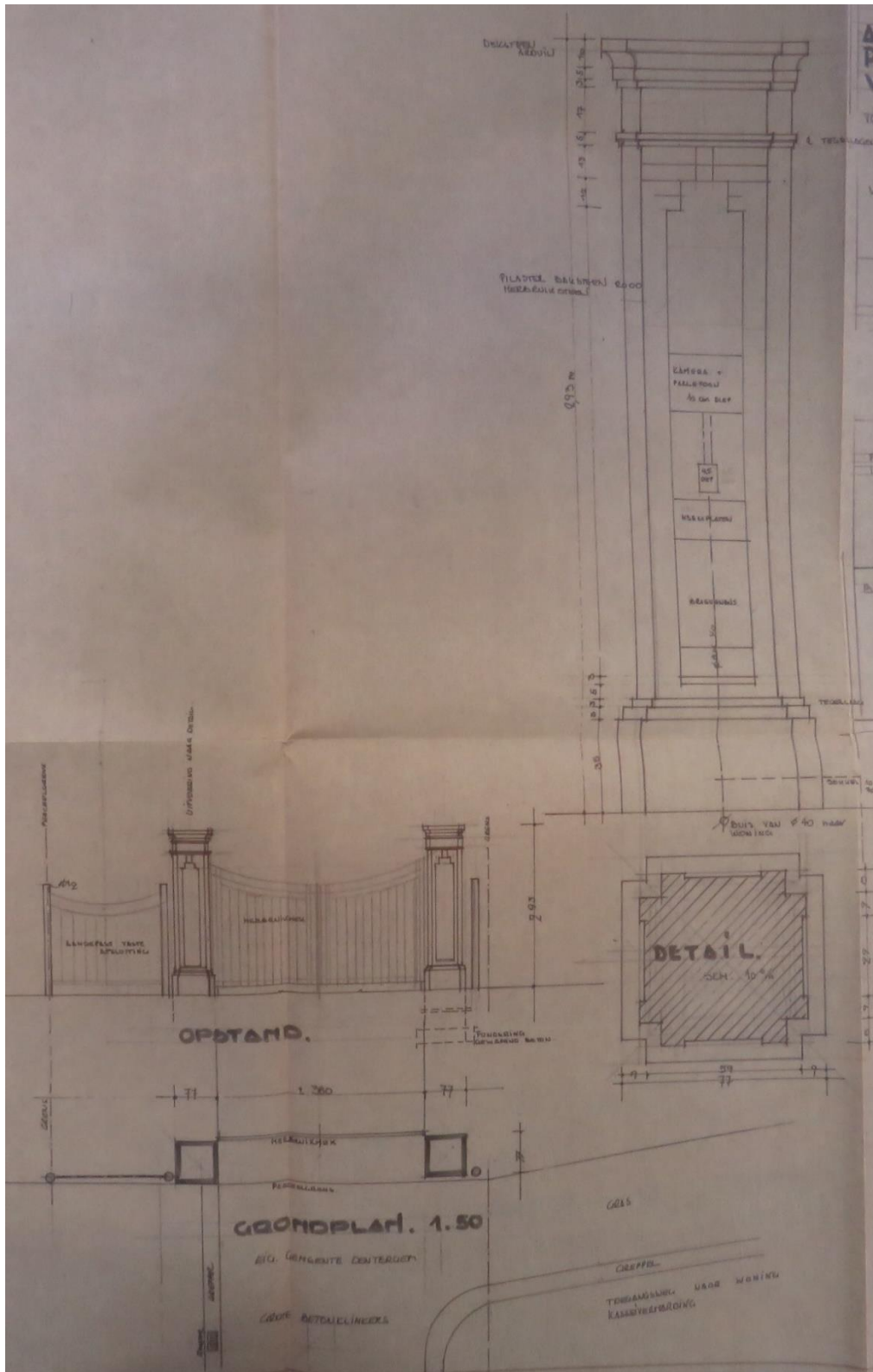


Vml. pastorie, doorsnede I nieuwe toestand (2010 <) (Gemeente Dentergem, Archief Dienst Stedenbouw).



Vml. pastorie, schrijnwerk buitenzicht nieuwe toestand (2010 <) (Gemeente Dentergem, Archief Dienst Stedenbouw).

3. Plannen hekpijlers kasteeldomein

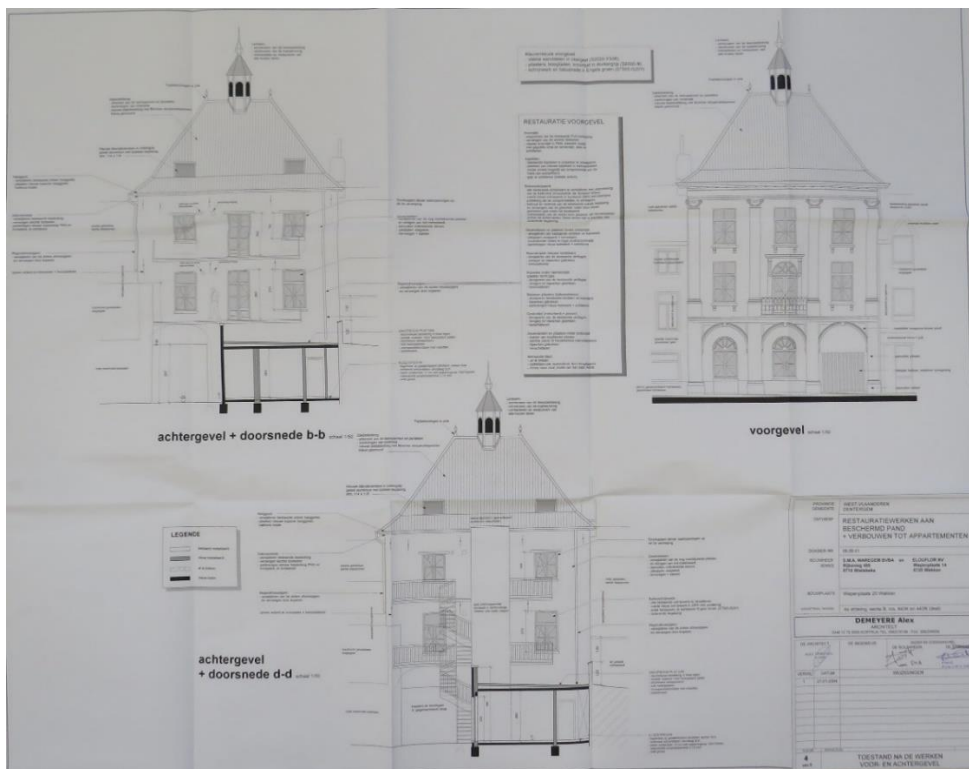


(Bron: G.A.Dentergem).

4. Plannen voormalige districtscommissariaat



Ca. 2004 (© A. Demeyere).

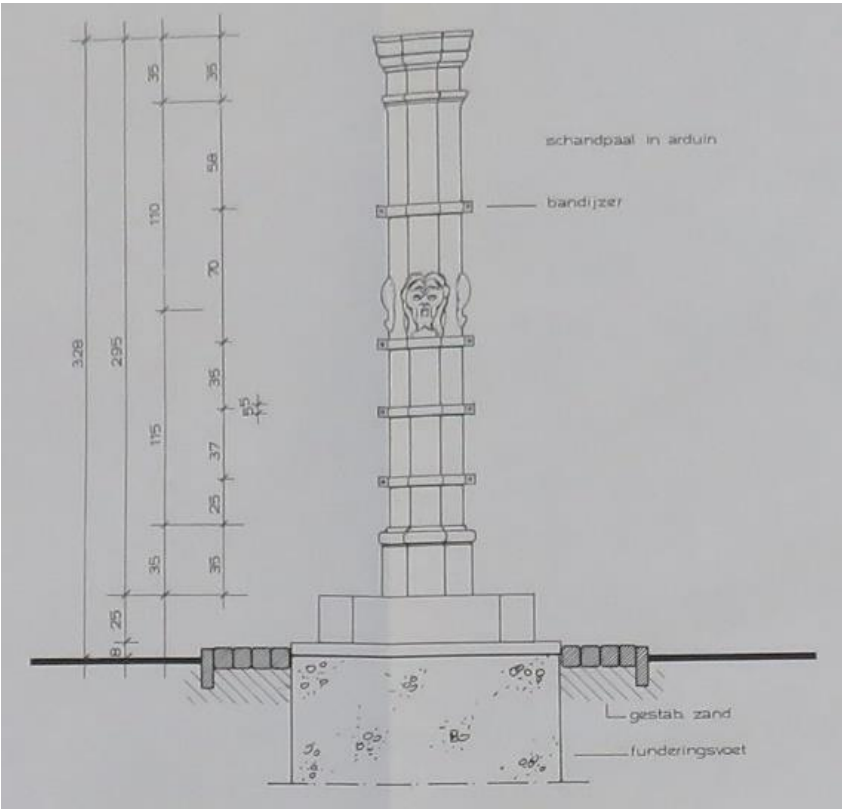


Ca. 2004 (© A. Demeyere).

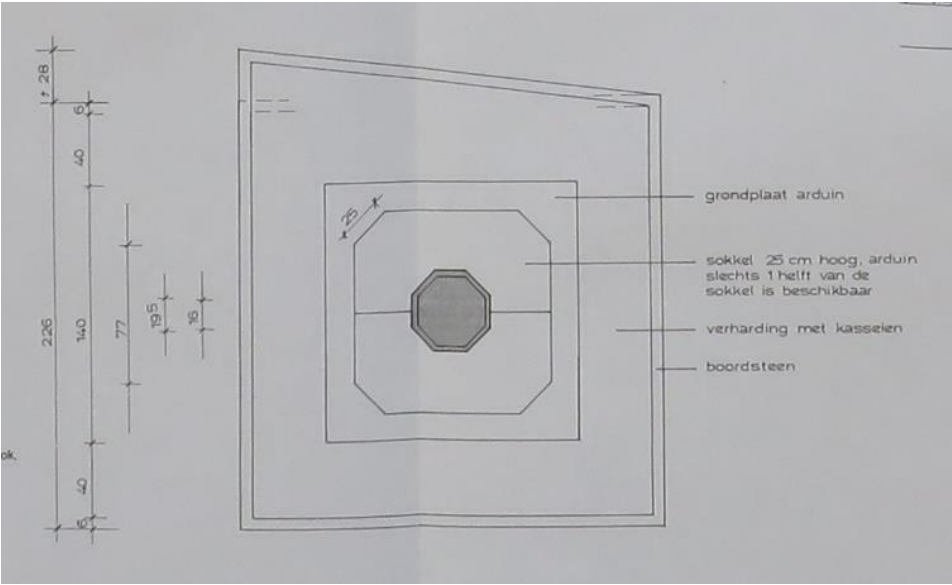


Ca. 2004 (© A. Demeyere).

5. Plannen schandpaal

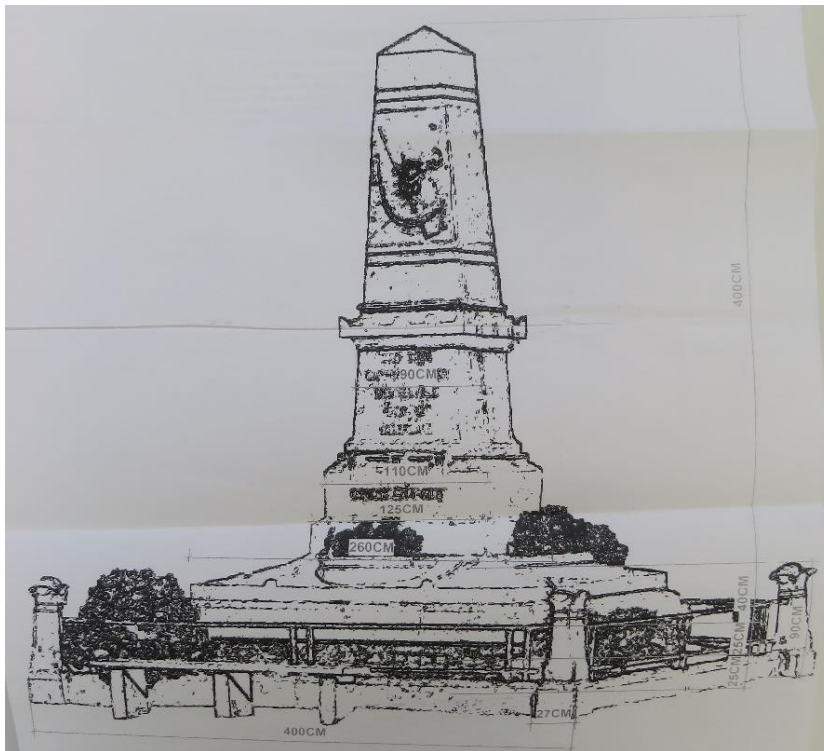


Schandpaal. Vooraanzicht, ca. 1995 (architecte Katrien Schamps)



Schandpaal. Grondplan, ca. 1995 (architecte Katrien Schamps)

6. Plannen obelisk

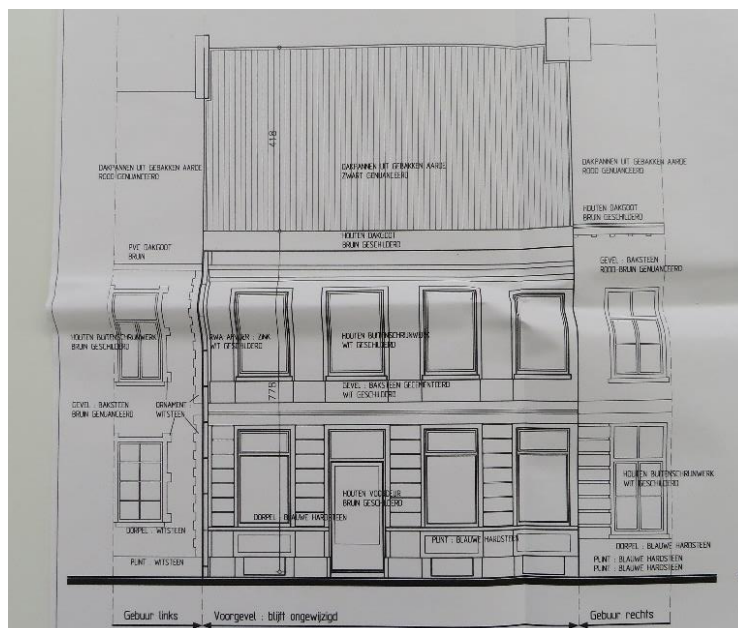


Schets door J. & A. Demeyere, 2008 (G.A. Dentergem, Wakken).



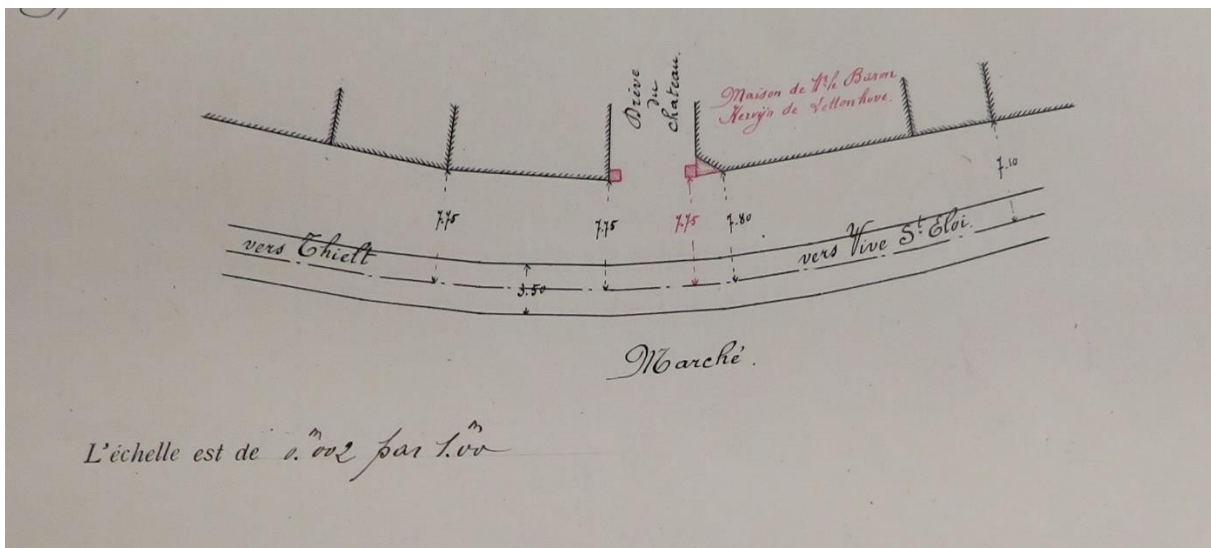
(Bron: G.A. Dentergem, Wakken).

7. Plannen herenhuis Wapenplaats 25



Wapenplaats 25. Voorgevel (plan Carine De Busschere) (G.A.Dentergem, Wakken).

8. Plannen hekpijlers ingang Kasteeldreef



G.A.Dentergem, Archief Dienst Stedenbouw, doos 1.778.511 – bouwvergunningen (ex Wakken) – 1946 (dossier 'pilasters Markt/Kasteeldreef).