

BIJLAGE H. Opmeting en fotoreportage – Praktijkcentrum KU Leuven gebouw C1



Opmeting en fotoreportage Praktijkcentrum KU Leuven Gebouw C1

Opgesteld door: Sofie Putteman
Datum: 14/02/2019

Zoötechnisch instituut

In het kader van het advies van Agentschap Onroerend Erfgoed aangaande “De handelingen aan Dorpsplein van Lovenjoel met groot park en watermolen Heystmolen met omgevende beemden beschermd als Dorpsgezicht” engageerde KULeuven zich een plan op te maken van de af te breken constructie alsook een uitgebreide fotoreportage welke een realistisch beeld moet geven van de aanwezige architectuur. Ter naleving van de engagementsverklaring en de vermelding hiervan in de omgevingsvergunning werd een opmeting uitgevoerd en een fotoreportage opgemaakt, vervolledigd door een omschrijvende nota van de huidige toestand van het gebouw C1 van het Zoötechnisch instituut te Lovenjoel.

opmeting en fotoreportage van gebouw C1 – Bijzondere Weg 12, 3360 Lovenjoel.

De site van de hoeve uit het interbellum is opgenomen in de inventaris bouwkundig erfgoed als een modelhoeve sinds 2013.

"Wanneer burggraaf Karel de Spoelberch op 3 juli 1907 kinderloos sterft, wordt zijn laatste wens vervuld door de algemene legataris Mevrouw Gilbert-Ernst en wordt de Leuvense Universiteit op 16 mei 1913 bij schenking eigenaar van 'Le Grand Château' (later Salve Mater) en 'Le Petit Château' (later Ave Regina). Beide domeinen worden in 1923-1924 in erfpacht gegeven aan de zusters van Liefde onder meer voor de verzorging van vrouwelijke psychiatrische patiënten. Samen met de erfpacht verwierven de zusters bij schenking de nabijgelegen [Heystmolen](#) en de aanpalende hoeve 'Hof ten Eynde' met enkele percelen grond. Om zoveel mogelijk in eigen onderhoud te voorzien kochten de zusters bijkomende weide- en akkergrond, de oude hoeve werd gesloopt en vervangen door een nieuwe, die volgens literatuurgegevens vanaf 1931 zal uitgebaat worden als modelhoeve en dit tot circa 1940. De kadastrale registratie van de afbraak van de oude hoeve en de bouw van de nieuwe gebeurde in 1928 als 'dierenkweekschool' (nummer 12) en 'huys' (nummer 10); als eigenaar wordt melding gemaakt van de 'Vereeniging z.(onder) w.(instgevend) d.(oel) Zusters van Liefde J.M.'. Na de Tweede Wereldoorlog evolueerde de hoeve geleidelijk naar een centrum waar toegepast onderzoek in de veeteelt en de veevoeding werd uitgevoerd. In 1968 werd de hoeve met bijhorende gronden gehuurd door de Katholieke Universiteit van Leuven. Vanaf dat ogenblik werd de uitbating van het bedrijf overgelaten aan het Zoötechnisch Centrum; in 1974 verwierf de universiteit het geheel bij schenking. In het begin was het onderzoek vooral gericht op de erfelijkheid bij kippen, konijnen, varkens en rundvee. Het onderzoek werd gefocust op toegepast voedingsonderzoek voor varkens en runderen en op fundamenteel onderzoek in de schapenfokkerij. In de jaren 1989-1991 werd een belangrijke uitbreiding van de onderzoeksfaciliteiten gerealiseerd door de bouw van een aantal nieuwe stallen voor schapen, vleesvarkens en vleeskuikens."

Auteurs: Dewinter, Jos & Kennes, Hilde

Datum tekst: 2013

De loods C1 van het Zoötechnisch instituut bevindt zich links achter het U – vormige hoofdvolume rondom een centraal betonnen erf. Het geheel in baksteenarchitectuur heeft enkele accenten die eigen zijn aan de bouwperiode; een uitstekende kroonlijst, schrijnwerk met kleine roedeverdeling, het overkragende zadeldak met lijstgevels die regelmatig onderbroken worden door uitspringende

hogeroplopende puntgevels,... Ook het inbrengen van de gekleurde speklagen – in dit geval ter hoogte van de fronten van de dakkapellen - is eigen aan de interbellum.

Recent werden enkele aanpassingen aan het gebouw gedaan. Er werden enkele raamopeningen aangepast, openingen werden in de rechtergevel gemaakt die wederom werden dichtgemetseld en een recentere constructie werd tegen het bestaande volume geplaatst. Weliswaar werd deze bijkomende loods in lagere orde en met respect voor de bestaande kroonlijsten en openingen in de gevels vormgegeven.

De voorgevel geeft een zeer sterke aanblik met zijn drie dakkapellen en de gekleurde speklagen in gele en witte gevelsteen. De ritmiek van de openingen komt voornamelijk naar voren ter hoogte van lokaal 2. Ook luchtgaten en ventilatieopeningen op niveau van de vloeren zijn nog steeds zichtbaar. De openingen ter hoogte van lokaal 1 werden licht aangepast. Oorspronkelijk waren er een centrale deur met bovenlicht en twee zijdelingse ramen geplaatst. Het rechtse raam werd vervangen door een poort. De oorspronkelijke rollagen zijn nog zichtbaar boven de poortopening. Het buitenschrijnwerk van lokaal 2 (rechterdeel van de gevel) werd vervangen door panelen in de bestaande openingen met dorpels van blauwe hardsteen.

De achtergevel is gekenmerkt door een ritme van ramen (linkerdeel van de gevel). Deze gevel zit gedeeltelijk ondergronds zodat de gecementeerde plint niet zichtbaar is. In lokaal 1 vinden we het schrijnwerk van guillotineramen met kleine roedeverdeling nog terug, maar in lokaal 2 werd het buitenschrijnwerk vervangen door panelen in de oorspronkelijke openingen. Boven de openingen zijn telkens rollagen van 1,5 strek aangebracht over de breedte van de schrijnwerkopeningen.

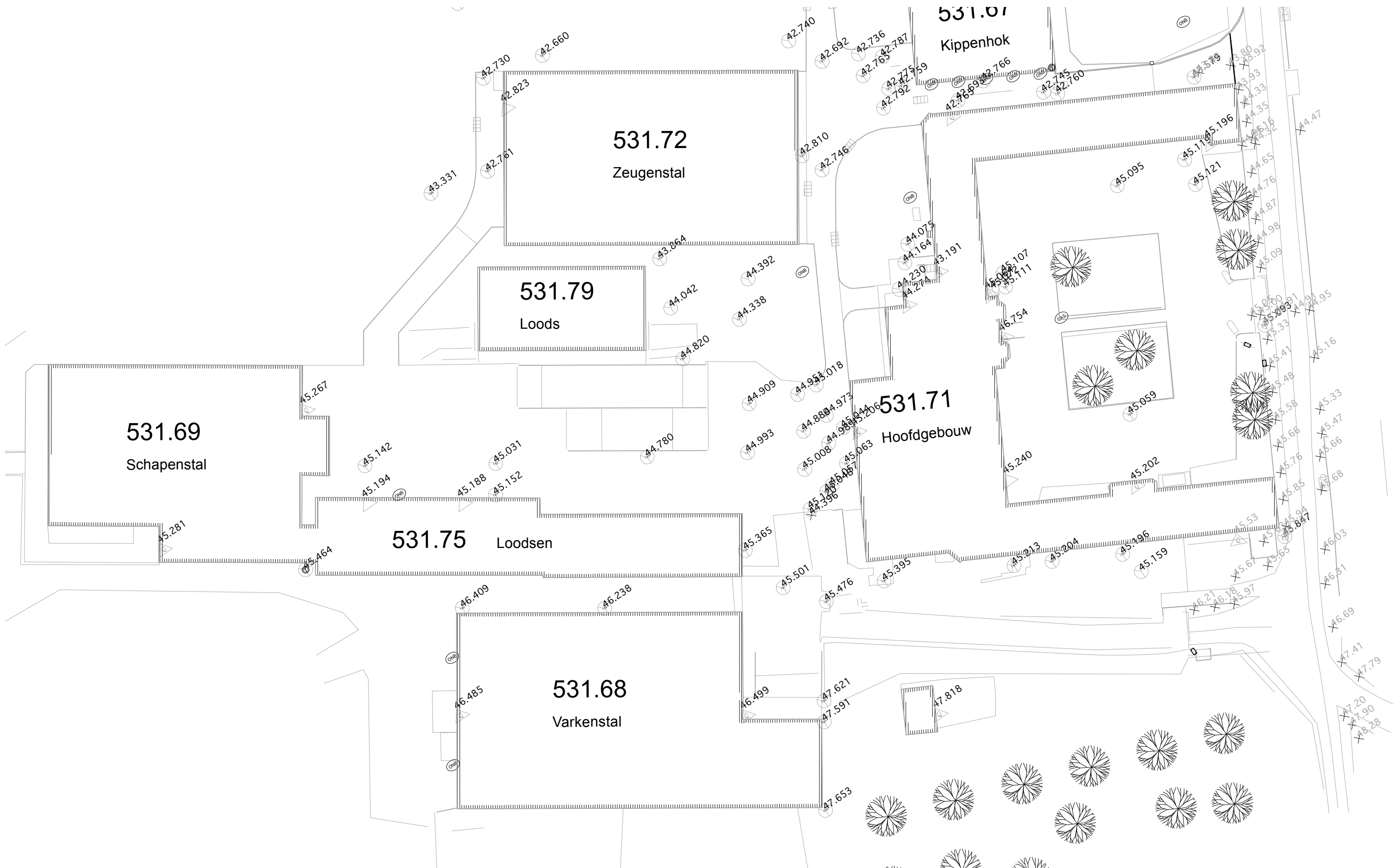
In de kopse gevels wordt het zadeldak met wolfseinde zichtbaar. De linkse en de rechtse gevels zijn perfecte kopieën. Enkel de rechtse gevel is reeds sterk verbouwd, door enkele openingen te maken en weer dicht te metsen.



Een plint en cementering rondom het gebouw en de goten en regenwaterafvoeren werden nieuw aangebracht.

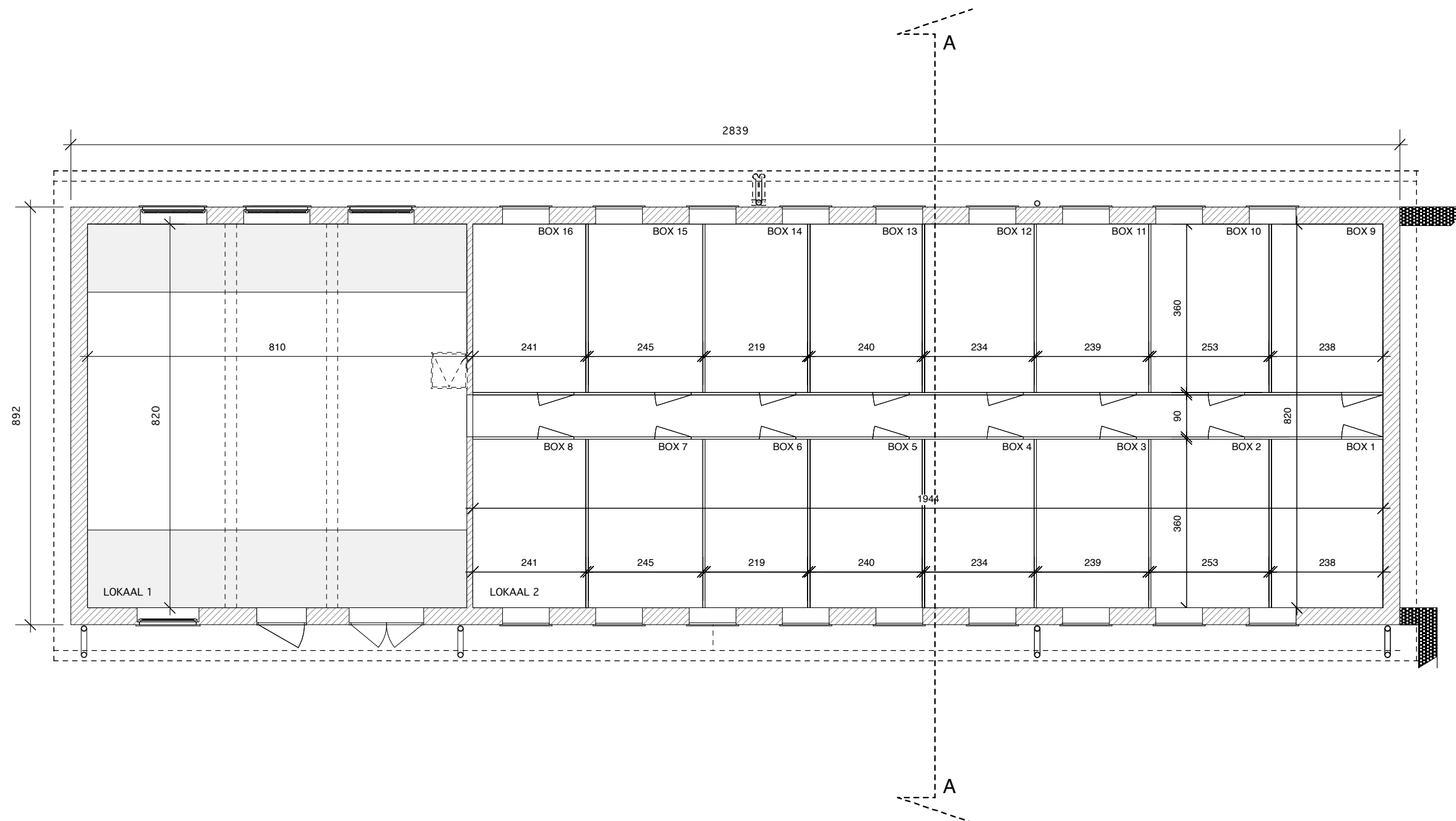
De pas van het gelijkvloers is aan de voorzijde gelijk aan de buitenomgeving. Een dorpel in blauwe hardsteen werd in de opening van de deur voorzien. In recente aanpassingen werd een betonnen vloer met daarin de nodige technische openingen aangebracht in zowel lokaal 1 als 2. In lokaal 1 kunnen we in de vloer zijdelings nog enkele stroken in baksteen opmerken van de oorspronkelijke toestand.



De “hooi”zolder is één open ruimte, die toegankelijk is via een opening in de vloer met ladder vanuit lokaal 1. De zolder heeft een mooie, zeer herkenbare dakstructuur. Deze is opgevat in spanten zoals aangegeven in de snede. Op deze spantenstructuur is een gordingenconstructie aangebracht die de panlatten en tengellatten draagt. Drie dakkapellen in de voorgevel geven toegang via een deurtje naar de buitenzone. De zolder heeft een betonnen – later aangebrachte – vloer, versterkt met balken die aangeven dat er oorspronkelijk muren stonden in ruimte 1. Drie raampjes op elke kopse gevel geven zicht naar buiten.

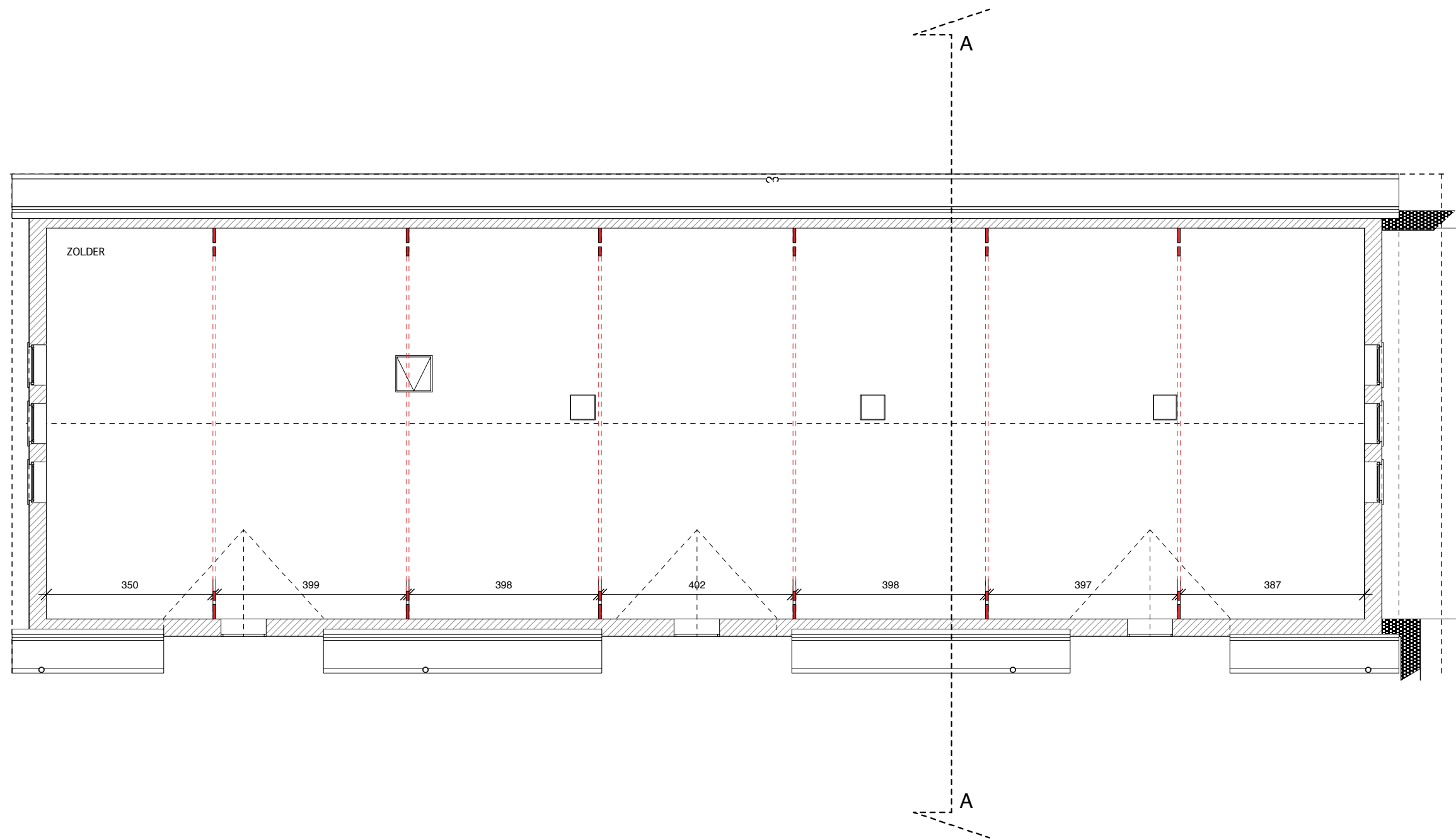
De bijgevoegde plannen en fotoreportage geven een beeld van de huidige toestand van het gebouw.





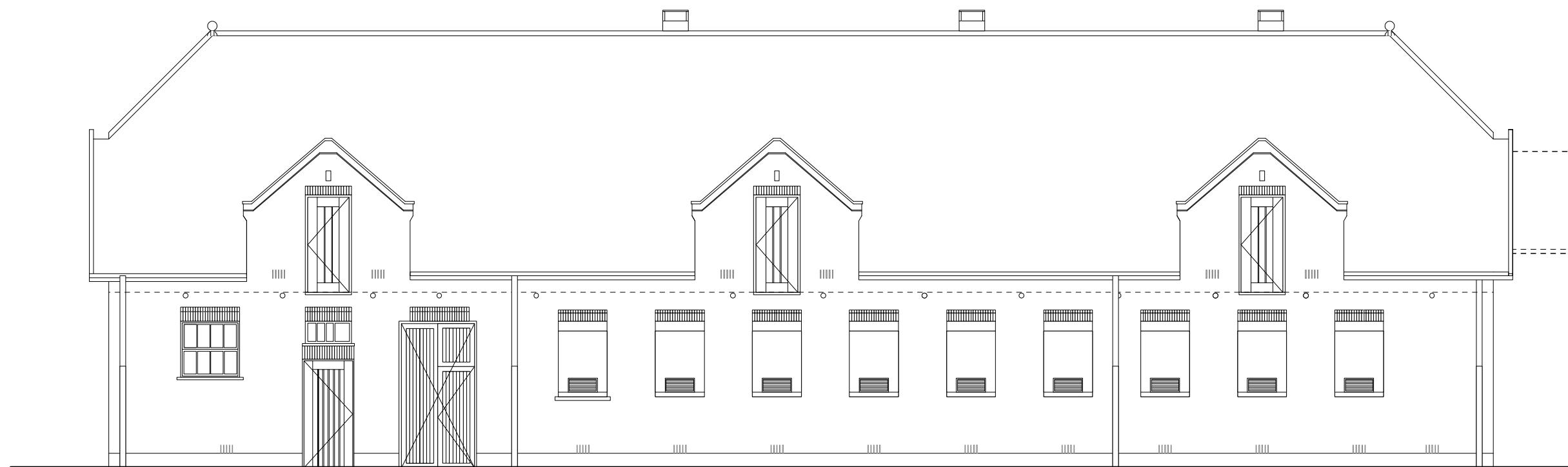
<p>OPMETING GEBOUW C1 Zoötechnisch instituut KULeuven Bijzondere Weg 12 3360 Lovenjoel</p>	<p>OPDRACHTGEVER: KULeuven</p>	<p style="text-align: center;">N </p>	<p>PLAN: inplanting schaal: 1/100 datum: 13/02/2019 2019-VB-003</p>	 <p>Part of United Experts</p>	<p>Koolmijnlaan 201, 3582 Beringen tel: 011/60.90.60 www.dlv.be</p>
---	---	---	--	---	--



<p>OPMETING GEBOUW C1 Zoötechnisch instituut KULeuven Bijzondere Weg 12 3360 Lovenjoel</p>	<p>OPDRACHTGEVER: KULeuven</p>		<p>PLAN: gelijkvloers schaal: 1/100 datum: 13/02/2019 2019-VB-003</p>		<p>Koolmijnlaan 201, 3582 Beringen tel: 011/60.90.60 www.dlv.be</p>
---	---	---	--	---	--



OPMETING GEBOUW C1 Zoötechnisch instituut KULeuven Bijzondere Weg 12 3360 Lovenjoel	OPDRACHTGEVER: KULeuven		PLAN: verdieping	 Part of United Experts	Koolmijnlaan 201, 3582 Beringen tel: 011/60.90.60 www.dlv.be
			schaal: 1/100		
			datum: 13/02/2019		
			2019-VB-003		



OPMETING GEBOUW C1
Zoötechnisch instituut KULeuven
Bijzondere Weg 12
3360 Lovenjoel

OPDRACHTGEVER:
KULeuven

PLAN: voorgevel

schaal: 1/100

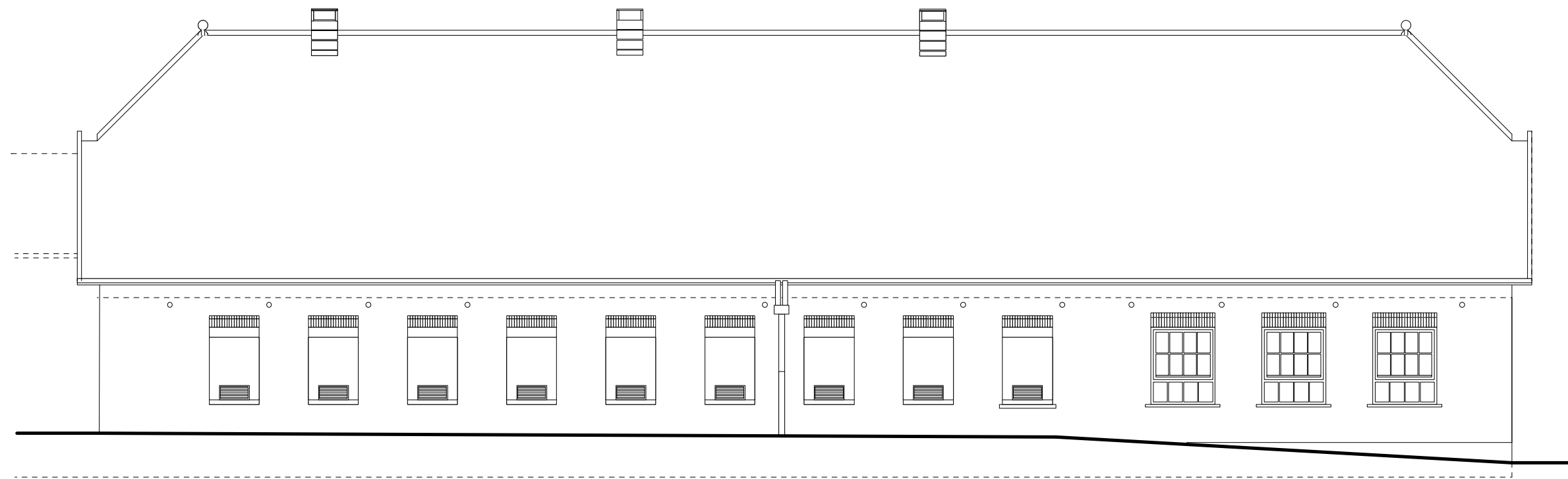
datum: 13/02/2019

2019-VB-003



Koolmijnlaan 201,
3582 Beringen

tel: 011/60.90.60
www.dlv.be



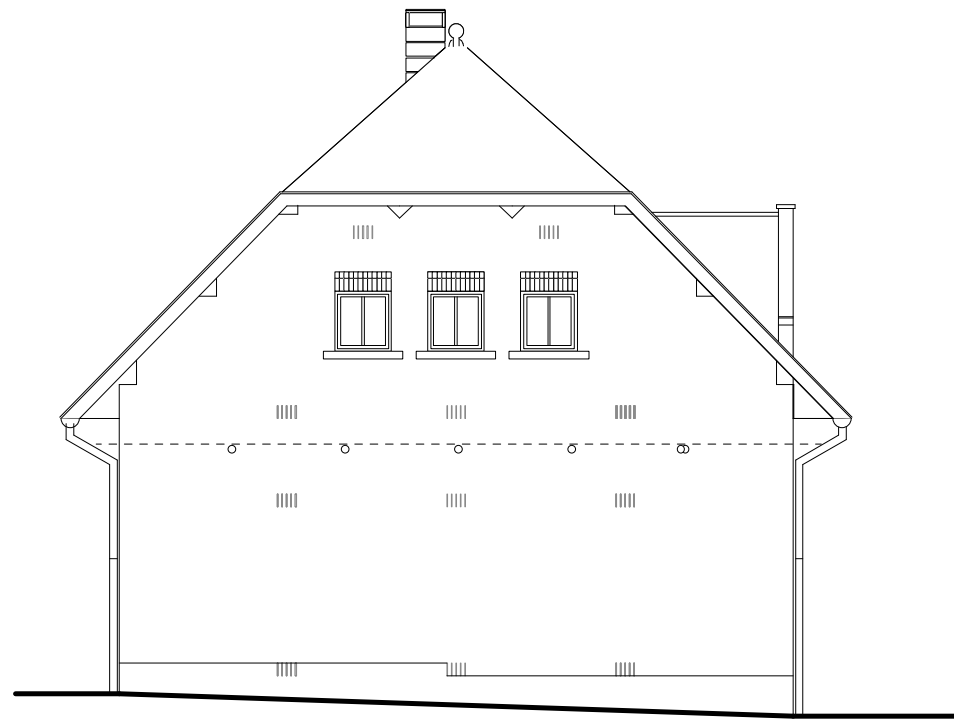
OPMETING GEBOUW C1
 Zoötechnisch instituut KULeuven
 Bijzondere Weg 12
 3360 Lovenjoel

OPDRACHTGEVER:
 KULeuven

PLAN: achtergevel
 schaal: 1/100
 datum: 13/02/2019
 2019-VB-003



Koolmijnlaan 201,
 3582 Beringen
 tel: 011/60.90.60
 www.dlv.be



OPMETING GEBOUW C1
Zoötechnisch instituut KULeuven
Bijzondere Weg 12
3360 Lovenjoel

OPDRACHTGEVER:
KULeuven

PLAN: linkergevel

schaal: 1/100

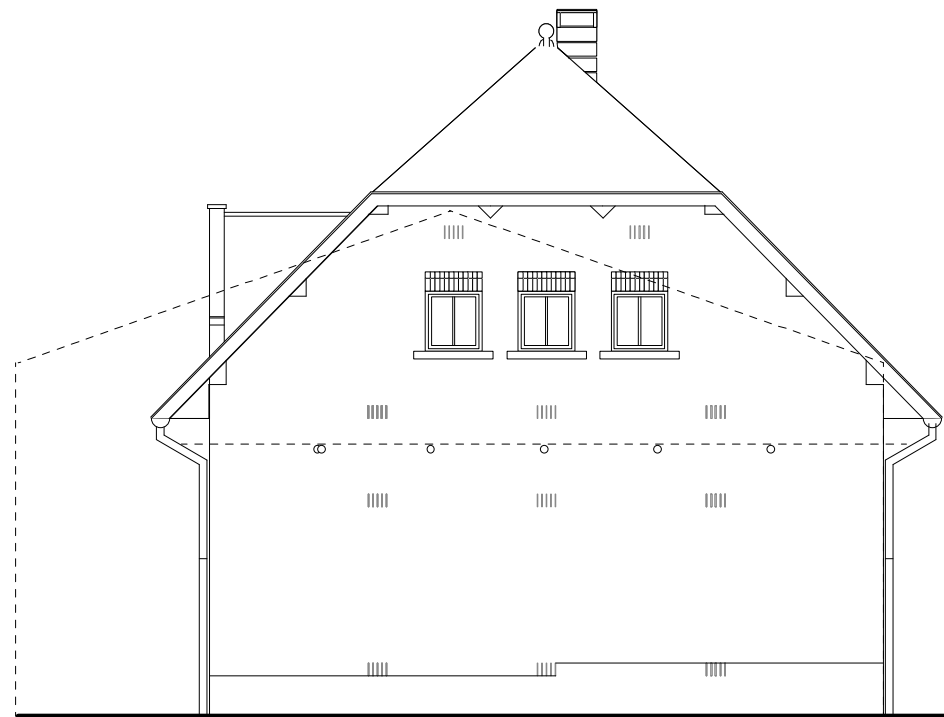
datum: 13/02/2019

2019-VB-003



Koolmijnlaan 201,
3582 Beringen

tel: 011/60.90.60
www.dlv.be



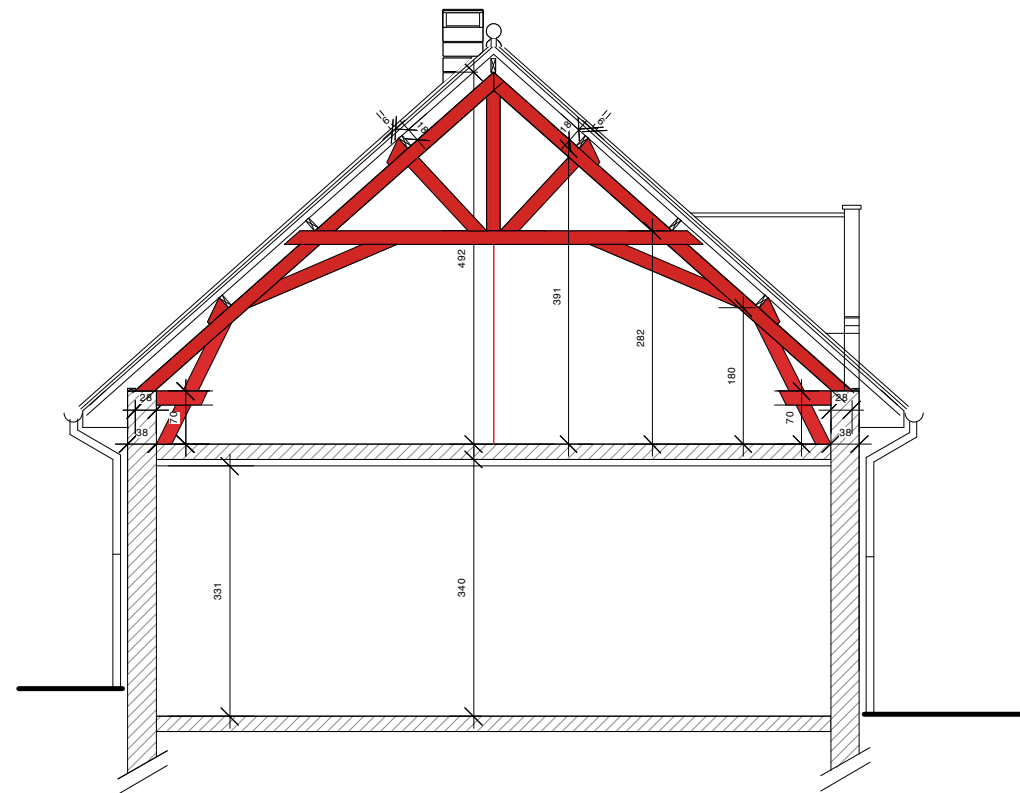
OPMETING GEBOUW C1
Zoötechnisch instituut KULeuven
Bijzondere Weg 12
3360 Lovenjoel

OPDRACHTGEVER:
KULeuven

PLAN: rechtergevel
schaal: 1/100
datum: 13/02/2019
2019-VB-003



Koolmijnlaan 201,
3582 Beringen
tel: 011/60.90.60
www.dlv.be



OPMETING GEBOUW C1
 Zoötechnisch instituut KULeuven
 Bijzondere Weg 12
 3360 Lovenjoel


OPDRACHTGEVER:
 KULeuven

PLAN: snede AA
 schaal: 1/100
 datum: 13/02/2019
 2019-VB-003




Koolmijnlaan 201,
 3582 Beringen
 tel: 011/60.90.60
 www.dlv.be



OPMETING GEBOUW C1 Zoötechnisch instituut KULeuven Bijzondere Weg 12 3360 Lovenjoel	OPDRACHTGEVER: KULeuven	ONDERWERP: aanduidingen foto's voorgevel algemeen	PLAN: inplanting		Koolmijnlaan 201, 3582 Beringen tel: 011/60.90.60 www.dlv.be
			PLAN: schaal: 1/100		
			PLAN: datum: 13/02/2019		
			PLAN: 2019-VB-003		







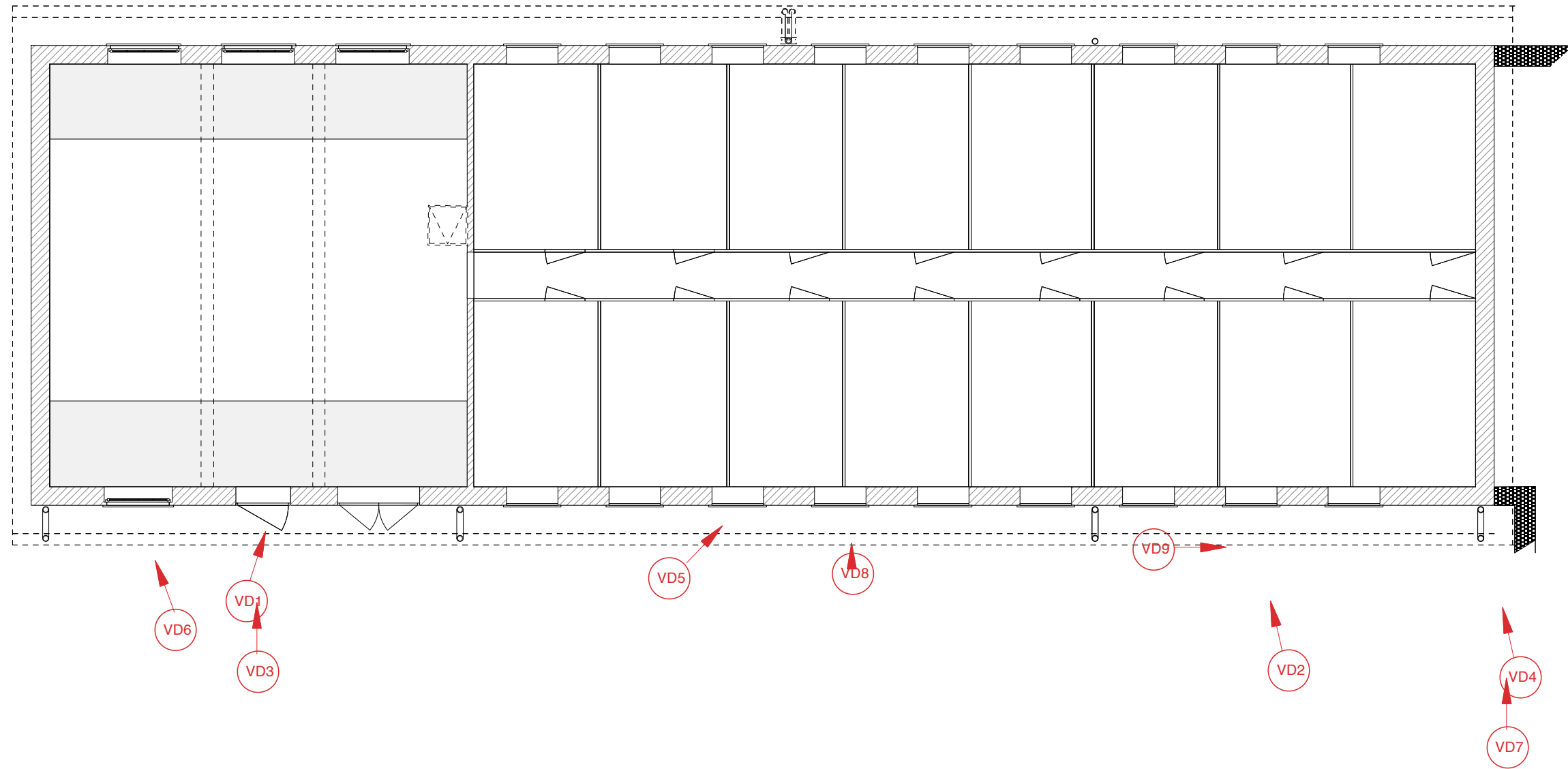
OPMETING GEBOUW C1 Zoötechnisch instituut KULeuven Bijzondere Weg 12 3360 Lovenjoel	OPDRACHTGEVER: KULeuven	ONDERWERP: aanduidingen foto's kopgevels	PLAN: inplanting		Koolmijnlaan 201, 3582 Beringen tel: 011/60.90.60 www.dlv.be
			PLAN: schaal: 1/100		
			PLAN: datum: 13/02/2019		
			PLAN: 2019-VB-003		







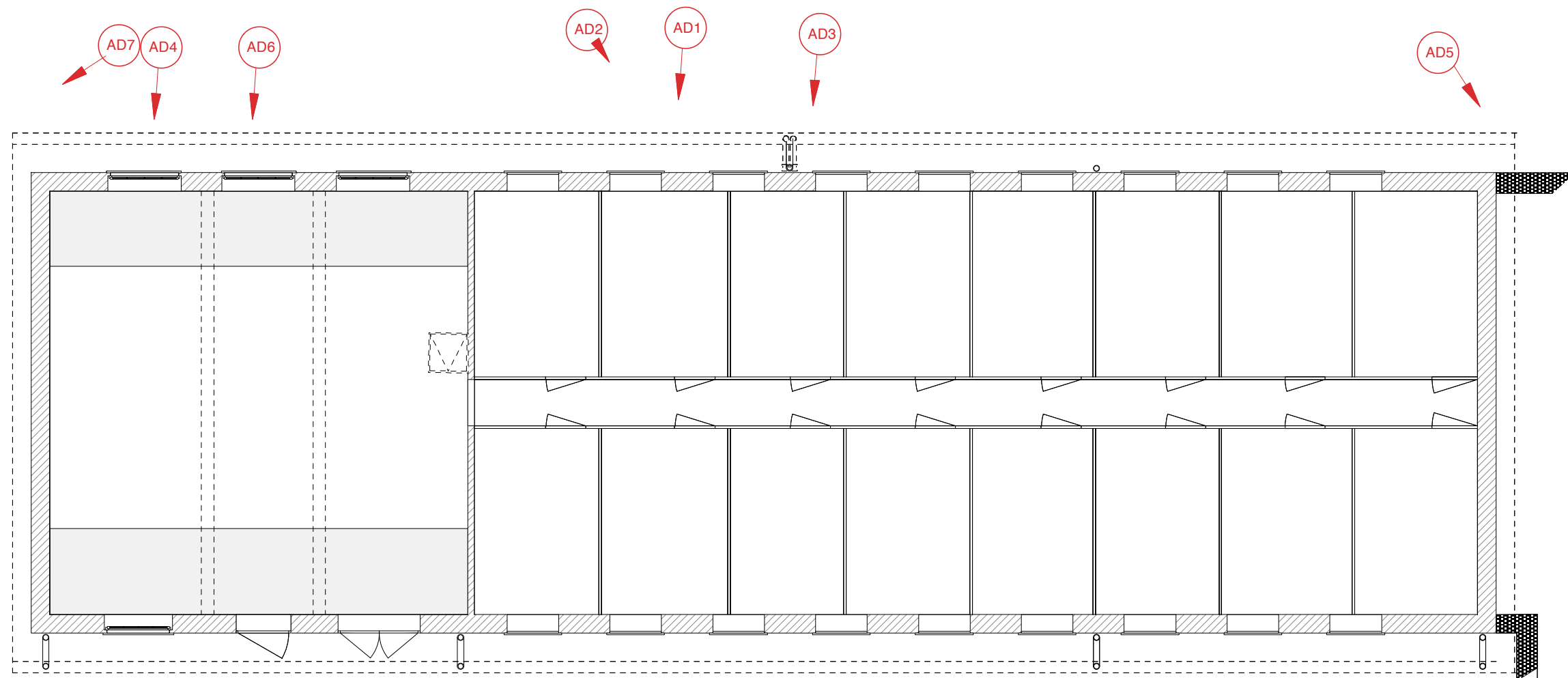
 aanduiding foto
 A = achtergevel


OPMETING GEBOUW C1 Zoötechnisch instituut KULeuven Bijzondere Weg 12 3360 Lovenjoel	OPDRACHTGEVER: KULeuven	ONDERWERP: aanduidingen foto's achtergevel algemeen	PLAN: inplanting		Koolmijnlaan 201, 3582 Beringen tel: 011/60.90.60 www.dlv.be
			schaal: 1/100		
			datum: 13/02/2019		
			2019-VB-003		




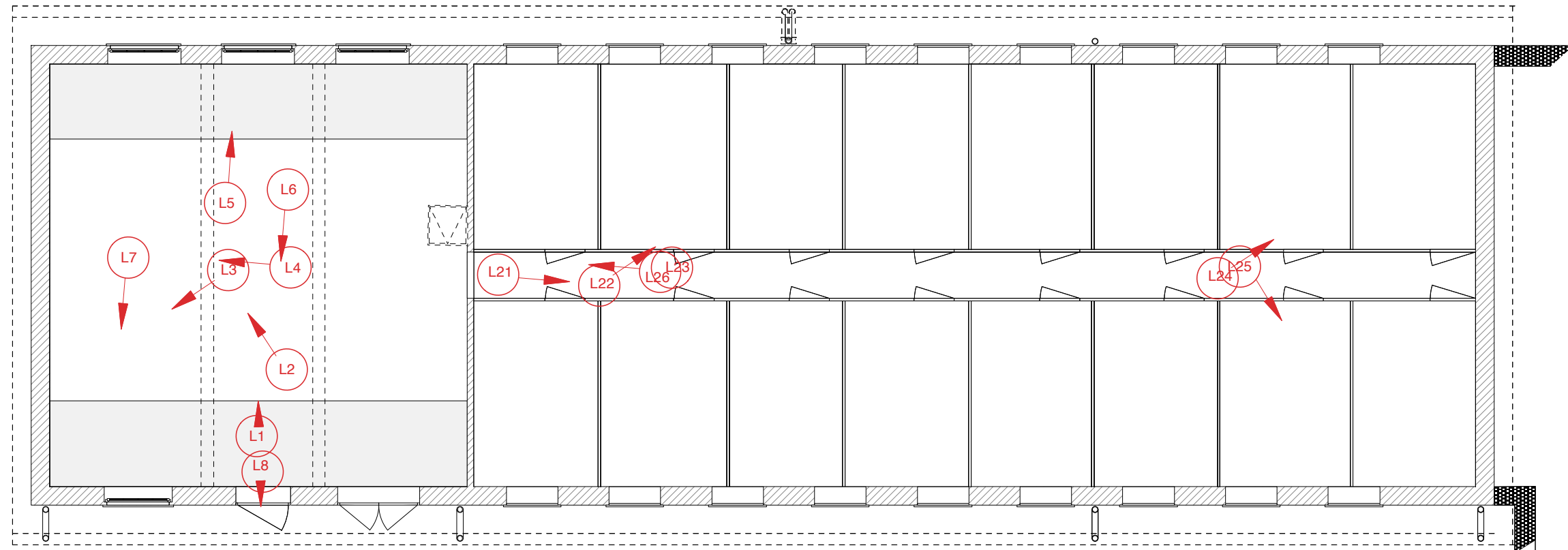

 aanduiding foto
 VD= detail voorgevel


OPMETING GEBOUW C1 Zoötechnisch instituut KULeuven Bijzondere Weg 12 3360 Lovenjoel	OPDRACHTGEVER: KULeuven	ONDERWERP: aanduidingen foto's voorgevel detail	PLAN: gelijkvloers		Koolmijnlaan 201, 3582 Beringen tel: 011/60.90.60 www.dlv.be
			schaal: 1/100		
			datum: 13/02/2019		
			2019-VB-003		




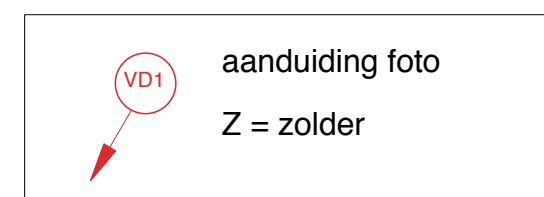
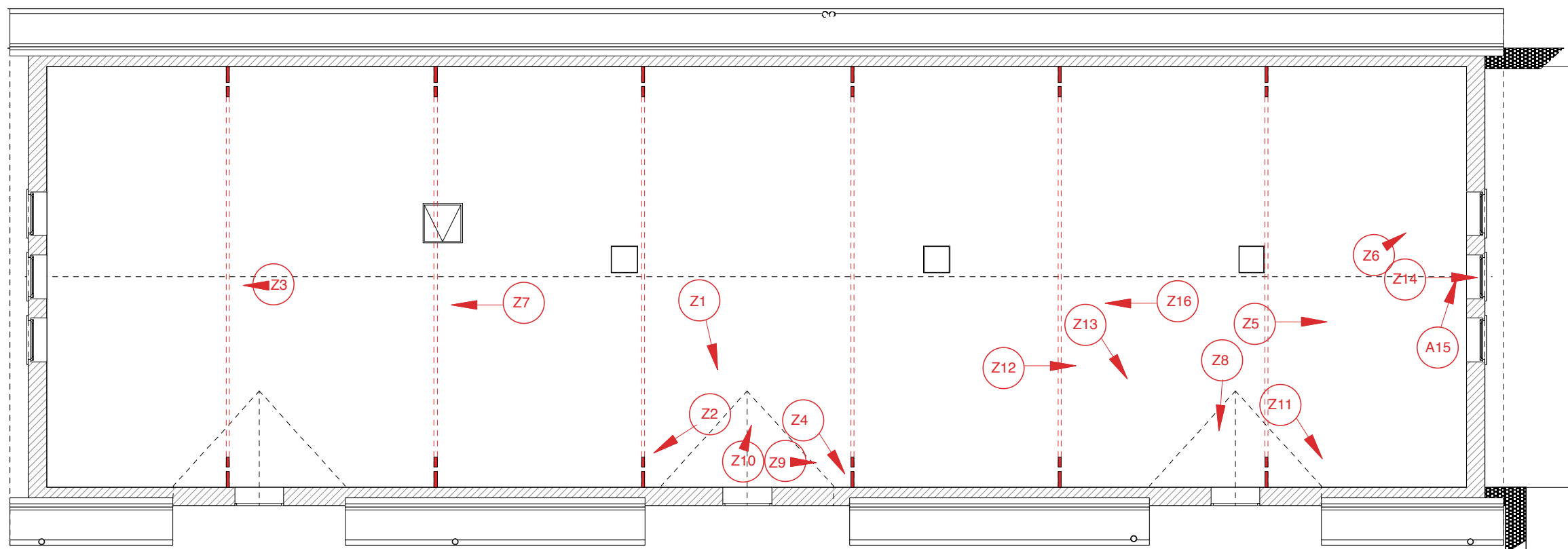

 aanduiding foto
 AD = achtergevel detail


OPMETING GEBOUW C1 Zoötechnisch instituut KULeuven Bijzondere Weg 12 3360 Lovenjoel	OPDRACHTGEVER: KULeuven	ONDERWERP: aanduidingen foto's achtergevel detail	PLAN: gelijkvloers		Koolmijnlaan 201, 3582 Beringen tel: 011/60.90.60 www.dlv.be
			schaal: 1/100		
			datum: 13/02/2019		
			2019-VB-003		




 aanduiding foto
 L = lokaal 1
 L2 = lokaal2

OPMETING GEBOUW C1 Zoötechnisch instituut KULeuven Bijzondere Weg 12 3360 Lovenjoel	OPDRACHTGEVER: KULeuven	ONDERWERP: aanduidingen foto's loklaa 1 en 2	PLAN: gelijkvloers		Koolmijnlaan 201, 3582 Beringen tel: 011/60.90.60 www.dlv.be
			schaal: 1/100		
			datum: 13/02/2019		
			2019-VB-003		



OPMETING GEBOUW C1 Zoötechnisch instituut KULeuven Bijzondere Weg 12 3360 Lovenjoel	OPDRACHTGEVER: KULeuven	ONDERWERP: aanduidingen foto's zolder	PLAN: verdieping		Koolmijnlaan 201, 3582 Beringen tel: 011/60.90.60 www.dlv.be
			schaal: 1/100		
			datum: 13/02/2019		
			2019-VB-003		