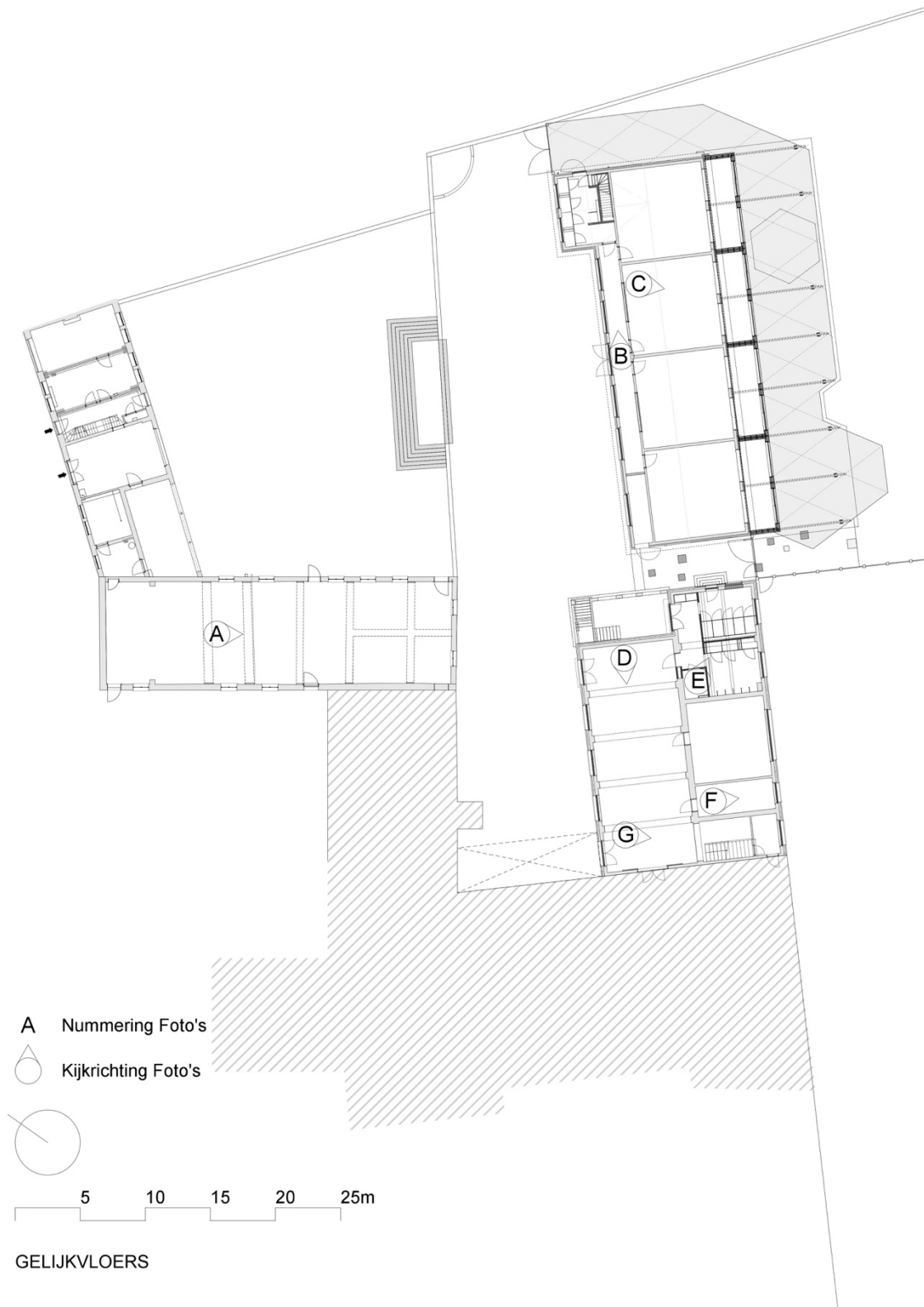


Bijlage 6 – Foto's bestaande toestand interieur:





**Foto A – Interieur podiumzaaltje gelijkvloers oostelijke vleugel U-vormig inkomgebouw**



**Foto B – Circulatie L-vormig schoolgebouw 1988 zijde speelplaats**



Foto C – Interieur klaslokaal L-vormig schoolgebouw voor uitbreiding luifel anno 2018



Foto D – Refter uitbreiding anno 1947 gelijkvloers



Foto E – Interieur klaslokaal uitbreiding anno 1947 gelijkvloers



Foto F – Kleiner lokaal schoolgebouw anno 1833 gelijkvloers

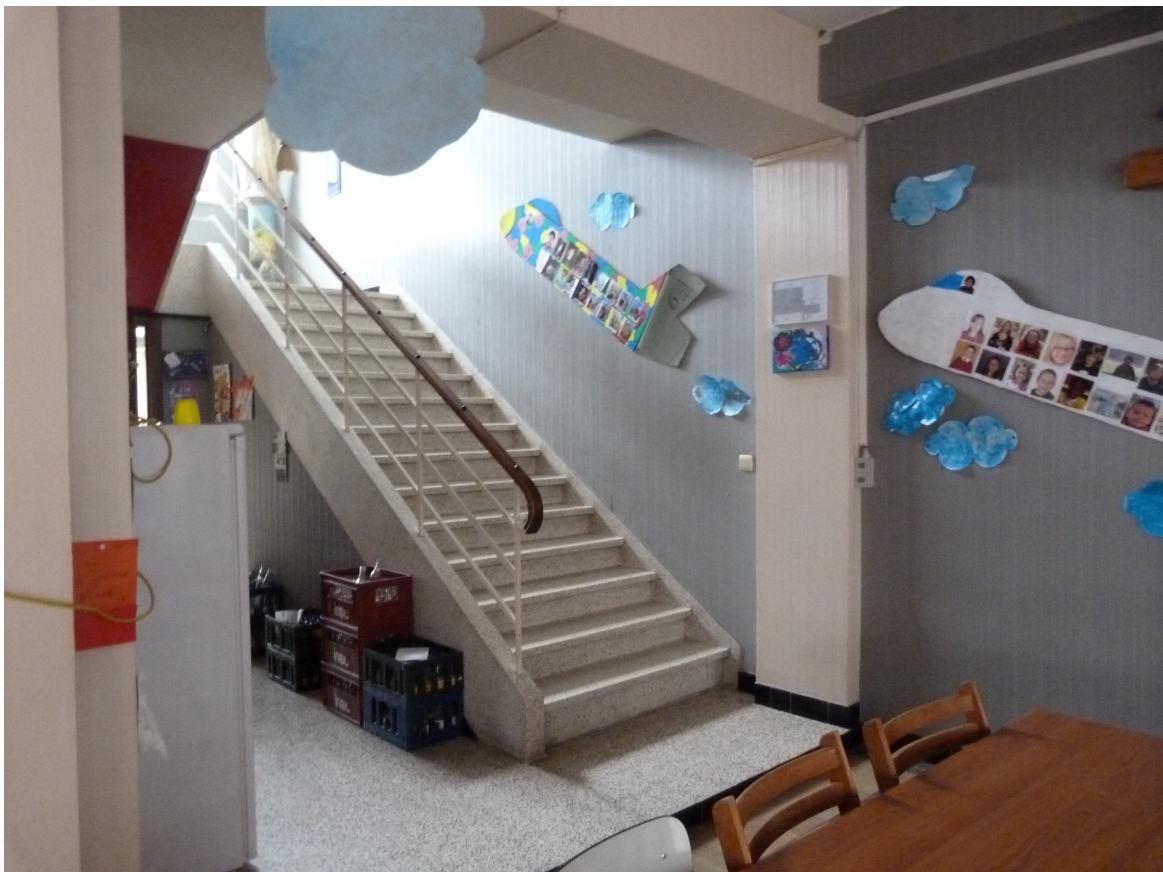


Foto G – Trappenpartij aan refter uitbreiding anno 1947

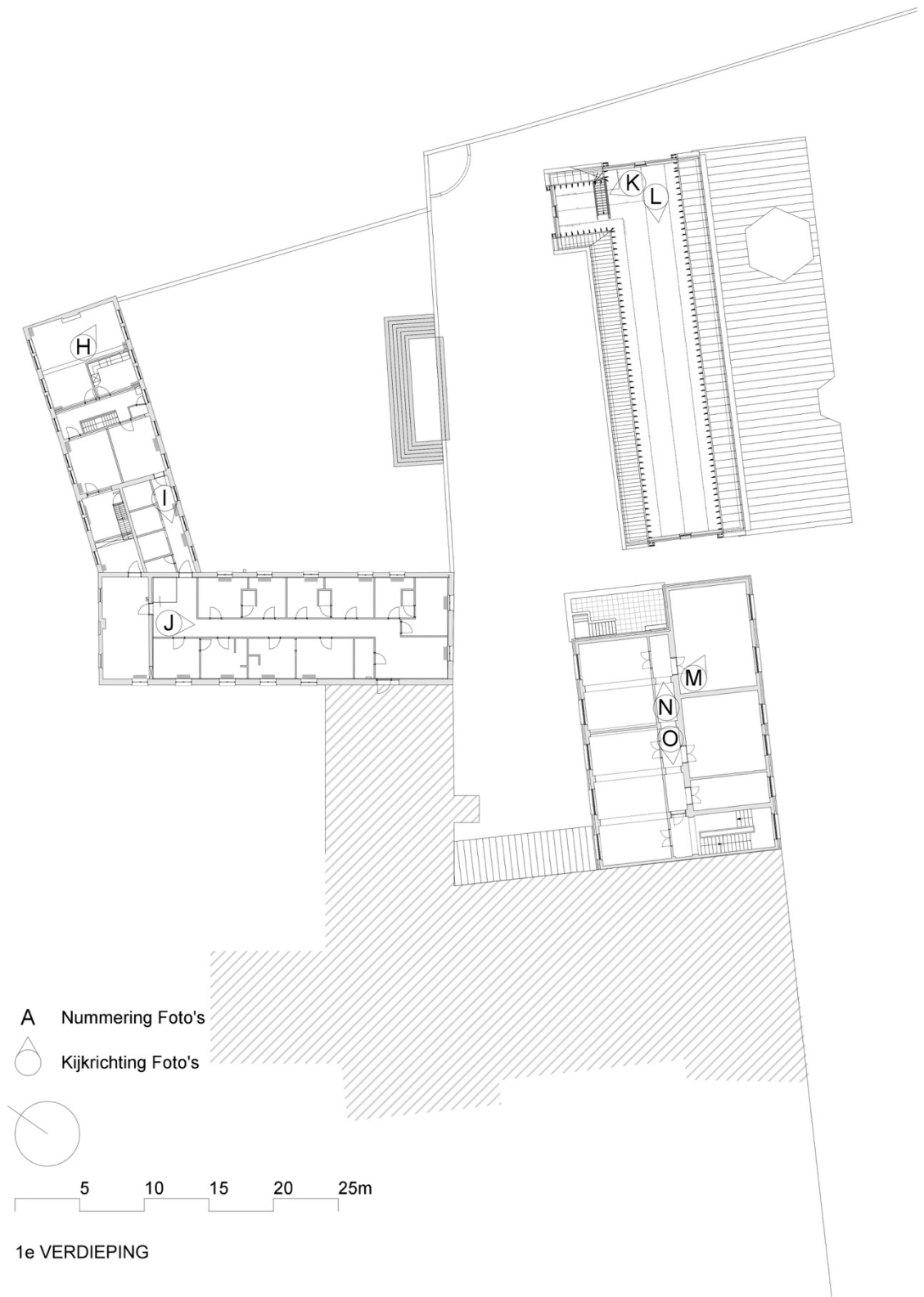




Foto H - Interieur straatvleugel gelijkvloers, gezien van 1<sup>e</sup> verdiep



Foto I - Sanitair lokaal straatvleugel 1<sup>e</sup> verdieping



**Foto J – Circulatie oostelijke vleugel U-vormig inkomgebouw 1<sup>e</sup> verdiep**



**Foto K – Zolderverdieping L-vormig schoolgebouw anno 1988, korte arm**



Foto L – Zolderverdieping L-vormig schoolgebouw anno 1988, lange arm



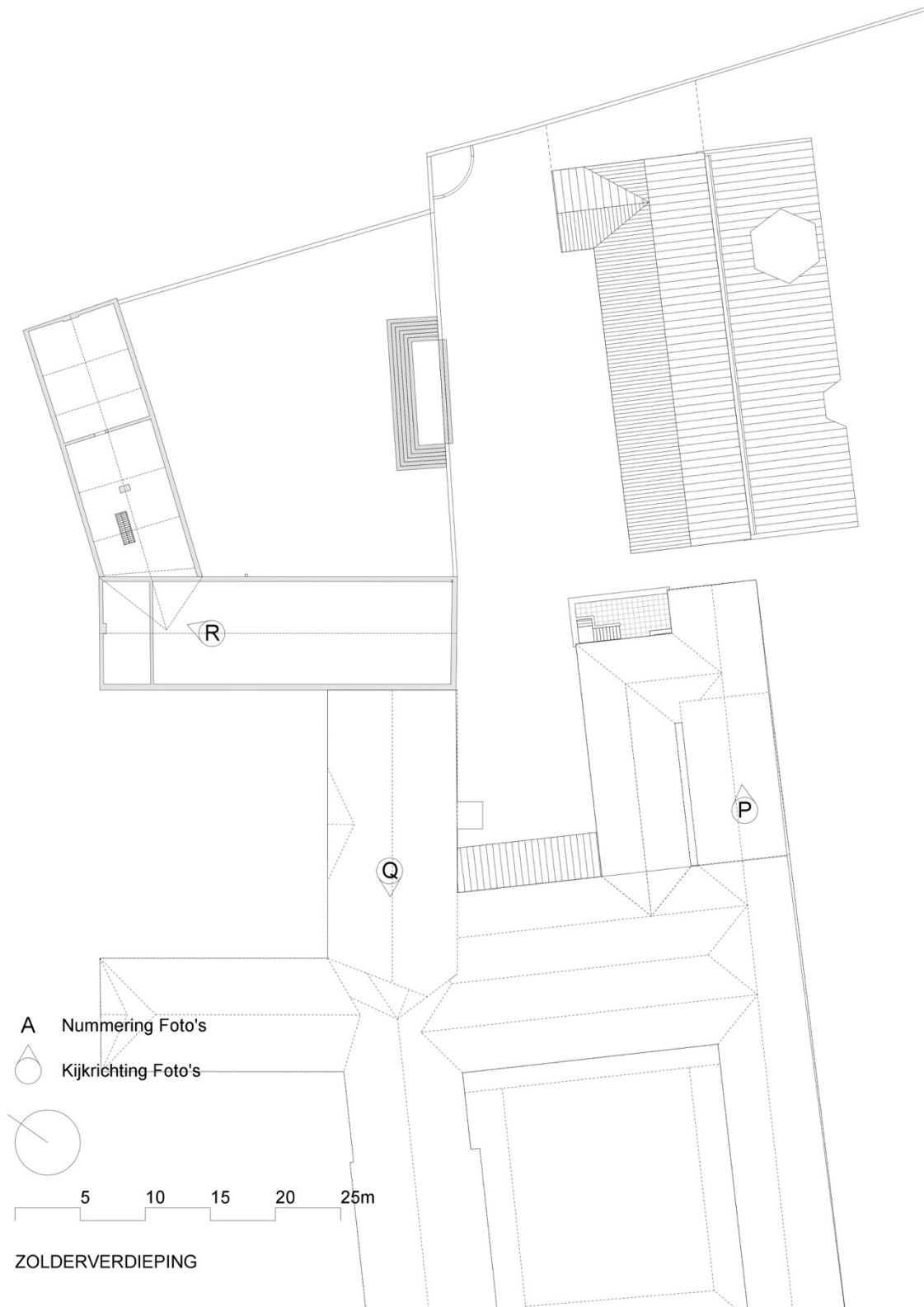
Foto M – Klaslokaal uitbreiding anno 1947 1<sup>e</sup> verdieping



Foto N – Circulatie uitbreiding anno 1947 1<sup>e</sup> verdieping, richting buitentrapp



Foto O – Circulatie uitbreiding anno 1947 1<sup>e</sup> verdieping, richting binnentrap





**Foto P - Zolder boven schoolgebouw anno 1833**



**Foto Q - Aansluiting dak U-vormig inkomgebouw met dak OLV-kerk**



**Foto R – Dakstructuur aan uiteinde kopse gevel van oostelijke vleugel U-vormig inkomgebouw**